



陶-1 飴釉油壺 1口  
 壺屋 20世紀  
 外間太和氏・寄贈  
 高さ31.2 径26  
 Lugged lard jar. TSUBO. Transparent and amber glazes on stoneware. TSUBOYA-YAKI.



陶-4 パナリ焼壺 1口  
 新城島 (八重山) 17~18世紀  
 金秀鋼材 寄贈  
 高さ25.5 径26  
 Jar. TSUBO. Plain unglazed earthenware. PANARI-YAKI.



陶-2 獅子頭舟形灰皿 1枚  
 壺屋 大正~昭和初期  
 外間太和氏 寄贈  
 高さ10.2 縦16.5 横9  
 Ashtray. TSUBOYA-YAKI.



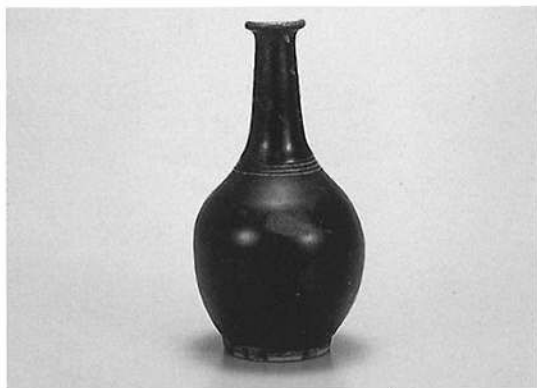
陶-5 パナリ焼壺 1口  
 新城島 (八重山) 17~18世紀  
 金秀鋼材 寄贈  
 高さ27.5 径31.2  
 Jar. TSUBO. Plain unglazed earthenware. PANARI-YAKI.



陶-3 黒釉急須 1口  
 壺屋 18世紀  
 金秀鋼材 寄贈  
 高さ11 縦12.3 横14.2  
 Teapot. KYUUSU. Black-glazed stoneware. TSUBOYA-YAKI.



陶-6 飴釉渡名喜瓶 1口  
 壺屋 19世紀  
 金秀鋼材 寄贈  
 高さ21.7 径9.5  
 Liquor bottle. SAKE-BIN. Transparent and amber glazes on stoneware. TSUBOYA-YAKI.



陶-7 飴釉徳利 1口  
 壺屋 18世紀  
 金秀鋼材 寄贈  
 高さ18.5 径9.5  
 Liquor bottle. TOKKURI. Transparent and amber glazes on stoneware. Tsuboya-Yaki.



陶-10 飴釉油壺 1口  
 壺屋 20世紀  
 金秀鋼材 寄贈  
 高さ21.4 径17  
 Lugged lard jar. Tsubo-Transparent and amber glazes on stoneware. Tsuboya-Yaki.



陶-8 飴釉渡名喜瓶 1口  
 壺屋 18世紀  
 金秀鋼材 寄贈  
 高さ16.8 径10.1  
 Liquor bottle. SAKE-BIN. Transparent and amber glazes on stoneware. Tsuboya-Yaki.



陶-11 焼締小壺 1口  
 八重山 18世紀  
 金秀鋼材 寄贈  
 高さ12.5 径11.1  
 Jar. Tsubo. Unglazed earthenware.



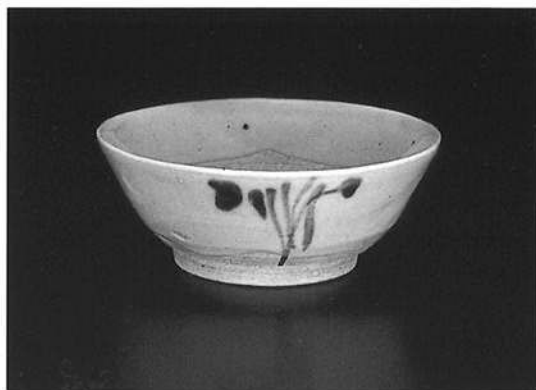
陶-9 線彫呉須差対瓶 1口  
 壺屋 20世紀  
 金秀鋼材 寄贈  
 高さ21.9 径9.6  
 Liquor bottle. SAKE-BIN. Transparent, amber and zaffre glazes over incised on white slip stoneware. Tsuboya-Yaki.



陶-12 八重山焼壺 1口  
 八重山 18~19世紀  
 金秀鋼材 寄贈  
 高さ25.2 径20.6  
 Jar. Tsubo. Unglazed earthenware. Yaeyama-Yaki.



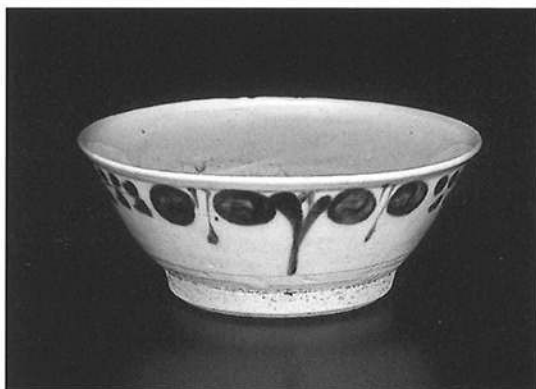
陶-13 小壺 1口  
八重山 18~19世紀  
金秀鋼材 寄贈  
高さ17 径13.3  
Jar. TSUBO. Unglazed earthenware.



陶-16 染付碗 1口  
中国 清  
金秀鋼材 寄贈  
高さ4.8 径12.8  
Bowl. WAN. Blue and white porcelain.



陶-14 波状文香炉 1口  
八重山 18世紀  
金秀鋼材 寄贈  
高さ10 径21.5  
Incense burner. KOURO. Unglazed earthenware.



陶-17 染付碗 1口  
中国 清  
金秀鋼材 寄贈  
高さ4.8 径12.8  
Bowl. WAN. Blue and white porcelain.



陶-15 素焼香炉 1口  
湧田か 16世紀  
金秀鋼材 寄贈  
高さ9.4 径13.7  
Incensburner. KOURO. Unglazed hard-biscuited earthenware. WAKUTA-YAKI?



陶-18 染付草花文皿 2枚  
中国 清  
金秀鋼材 寄贈  
高さ3.2 径15.6  
銘一高台内に「宝」  
Dish. SARA. Blue and white porcelain.



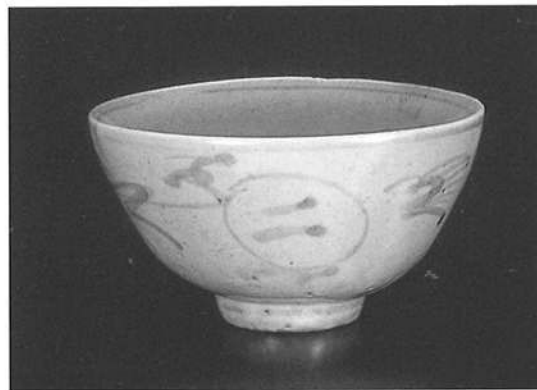
陶-19 染付草花文皿 1枚  
中国 清  
金秀鋼材 寄贈  
高さ3 径16.2  
銘-高台内「成美」  
Dish. SARA. Blue and white porcelain.



陶-22 染付草花文碗 1口  
有田(佐賀) 17~18世紀  
金秀鋼材 寄贈  
高さ7.2 径13.5  
Bowl. WAN. Blue and white porcelain.  
ARITA-YAKI.



陶-20 染付草花文皿 1枚  
中国 清  
金秀鋼材 寄贈  
高さ3.8 径15.5  
銘-高台内「成典」  
Dish. SARA. Blue and white porcelain.



陶-23 染付草花文碗 1口  
有田(佐賀) 17~18世紀  
金秀鋼材 寄贈  
高さ7.2 径13.3  
Bowl. WAN. Blue and white porcelain.  
ARITA-YAKI.



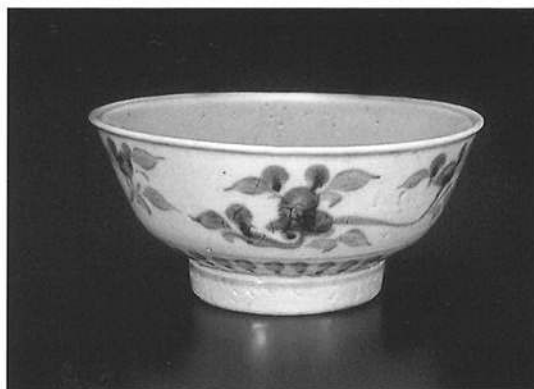
陶-21 緑釉皿 1枚  
唐津(佐賀) 18世紀  
金秀鋼材 寄贈  
高さ3.8 径11.5  
Dish. SARA. Green glaze on body.  
KARATSU-YAKI.



陶-24 飴釉マカイ 1口  
壺屋 18世紀  
金秀鋼材 寄贈  
高さ6.4 径13  
Bowl. MAKAI. Transparent and amber glazes  
on white slip stoneware. TSUBOYA-YAKI.



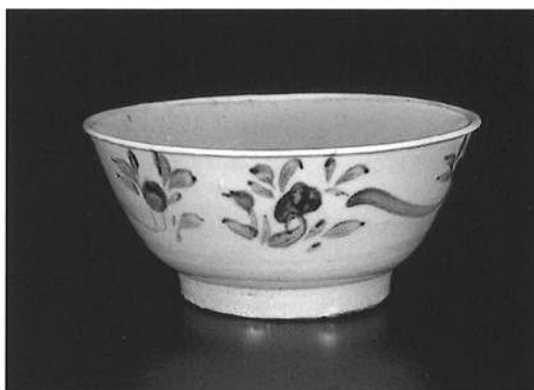
陶-25 飴釉マカイ 1口  
 壺屋 18世紀  
 金秀鋼材 寄贈  
 高さ6.2 径13.1  
 Bowl. MAKAI. Transparent and amber glazes  
 on white slip stoneware. TSUBOYA-YAKI.



陶-28 染付草花文碗 1口  
 中国 清  
 金秀鋼材 寄贈  
 高さ6.4 径14.8  
 Bowl. WAN. Blue and white porcelain.



陶-26 飴釉マカイ 1口  
 壺屋 18世紀  
 金秀鋼材 寄贈  
 高さ6.5 径13.1  
 Bowl. MAKAI. Transparent and amber glazes  
 on white slip stoneware. TSUBOYA-YAKI.



陶-29 染付草花文碗 1口  
 中国 清  
 金秀鋼材 寄贈  
 高さ6.9 径15.1  
 Bowl. WAN. Blue and white porcelain.



陶-27 飴釉マカイ 1口  
 壺屋 18世紀  
 金秀鋼材 寄贈  
 高さ6.6 径12.6  
 Bowl. MAKAI. Transparent and amber glazes  
 on white slip stoneware. TSUBOYA-YAKI.



陶-30 染付草花文碗 1口  
 中国 清  
 金秀鋼材 寄贈  
 高さ6.3 径14.6  
 Bowl. WAN. Blue and white porcelain.





陶-31 染付草花文碗 1口  
中国 清  
金秀鋼材 寄贈  
高さ5.8 径12.8  
Bowl. WAN. Blue and white porcelain.



陶-34 白地面取湯呑 2口  
壺屋 18世紀  
金秀鋼材 寄贈  
高さ 右:4.2 左:4.4 径 右:8.7 左:9  
Faceted teacup. YUNOMI.  
Transparent glaze on white slip stoneware.  
TSUBOYA-YAKI.



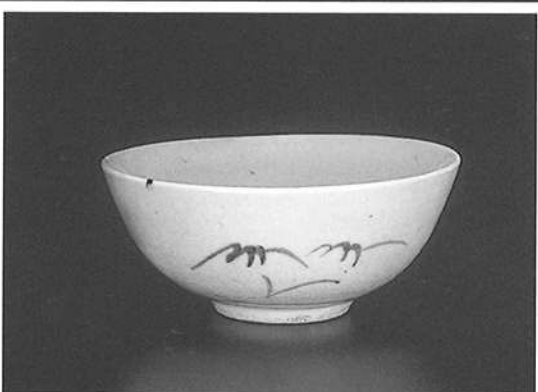
陶-32 染付草花文碗 1口  
中国 清  
金秀鋼材 寄贈  
高さ5.3 径13.4  
Bowl. WAN. Blue and white porcelain.



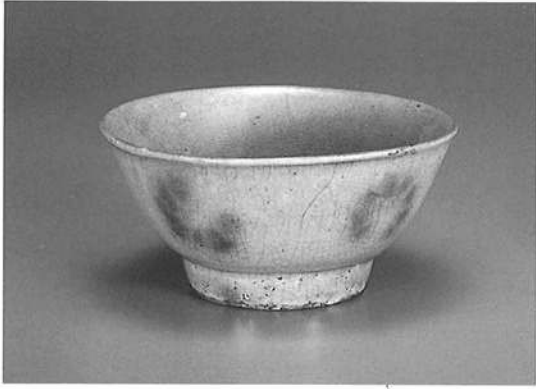
陶-35 飴釉湯呑 1口  
壺屋 18世紀  
金秀鋼材 寄贈  
高さ5.2 径9.5  
Teacup. Transparent and amber glazes on stoneware.  
TSUBOYA-YAKI.



陶-33 うちばけ文湯呑 1口  
唐津 18世紀頃  
金秀鋼材 寄贈  
高さ5.3 径8.7  
Teacup. YUNOMI. Irregular sweeping striations in a white slip. KARATSU-YAKI.



陶-36 染付碗 1口  
有田(佐賀) 18世紀  
金秀鋼材 寄贈  
高さ4.8 径12  
Bowl. WAN. Blue and white porcelain.  
ARITA-YAKI.



陶-37 文入りマカイ 1口  
 壺屋 20世紀  
 金秀鋼材 寄贈  
 高さ5.9 径12.4  
 Bowl. MAKAI. Transparent and green glaze on stoneware. Tsuboya-Yaki.



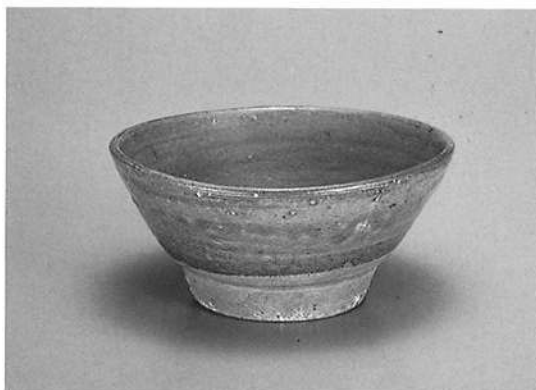
陶-40 鉄絵油壺 1口  
 壺屋 18世紀  
 金秀鋼材 寄贈  
 高さ7.3 径7.1  
 Hair-oil jar. ABURA-TSUBO. Transparent glaze over iron oxide under glaze on white slip stoneware. Tsuboya-Yaki.



陶-38 灰釉碗 1口  
 湧田 16~17世紀  
 金秀鋼材 寄贈  
 高さ6 径12.9  
 Bowl. WAN. Ash-glazed stoneware. Wakuta-Yaki.



陶-41 鉛釉流油壺 1口  
 壺屋 18世紀  
 金秀鋼材 寄贈  
 高さ10.5 径9.2  
 Hair-oil jar. ABURA-TSUBO. Transparent glaze over amber glaze on stoneware. Tsuboya-Yaki.



陶-39 灰釉碗 1口  
 湧田 16~17世紀  
 金秀鋼材 寄贈  
 高さ4.9 径13.6  
 Bowl. WAN. Ash-glazed stoneware. Wakuta-Yaki.



陶-42 緑釉流徳利 1口  
 壺屋 19世紀  
 金秀鋼材 寄贈  
 高さ21.7 径10.1  
 Liquor bottle. TOKKURI. Transparent and green glazes on white slip stoneware. Tsuboya-Yaki.



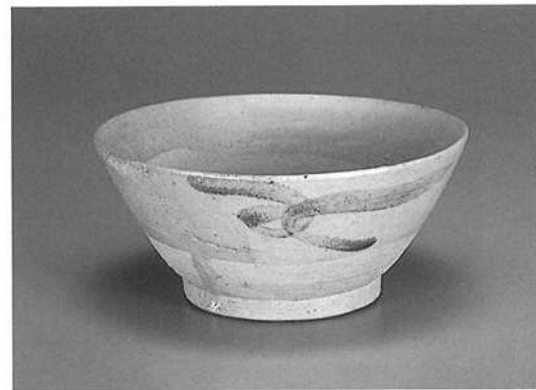
陶-43 飴釉流風炉 1口  
 壺屋 17世紀  
 金秀鋼材寄贈  
 高さ10.5 径16.3  
 Incense burner. FURO. Transparent and amber  
 glazes on white slip stoneware. TSUBOYA-  
 YAKI.



陶-46 鉄絵碗 1口  
 湧田 16~17世紀  
 金秀鋼材 寄贈  
 高さ6.2 径15.1  
 Bowl. WAN. Iron oxide painting on stoneware.  
 WAKUTA-YAKI.



陶-44 荒焼徳利 1口  
 壺屋 19~20世紀  
 金秀鋼材 寄贈  
 高さ16.2 径12  
 Liquor bottle. TOKKURI. Unglazed stoneware.  
 TSUBOYA-YAKI.



陶-47 鉄絵碗 1口  
 壺屋か 17世紀  
 金秀鋼材 寄贈  
 高さ6.4 径14.4  
 Bowl. WAN. Iron oxide painting on stoneware.  
 TSUBOYA-YAKI?



陶-45 白地線彫椿文皿 1枚  
 壺屋 20世紀  
 金秀鋼材 寄贈  
 高さ4.4 径14.2  
 Plate. SARA. Transparent and zaffer glazes  
 over incised design on white slip stone-  
 ware. TSUBOYA-YAKI.



陶-48 呉須絵マカイ 1口  
 壺屋 20世紀  
 金秀鋼材 寄贈  
 高さ6.8 径13.5  
 Bowl. MAKAI. Transparent glaze on stoneware  
 with cobalt brushwork. TSUBOYA-YAKI.





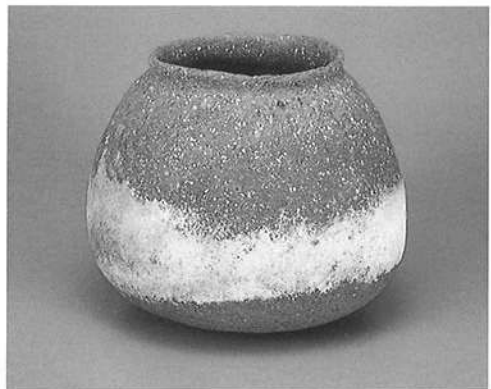
陶-49 吳須唐草赤絵壺 1口  
 壺屋 島袋常秀 1990年頃  
 島袋常秀氏 寄贈  
 高さ38.5 径31  
 Pot. TSUBO. Transparent glaze with overglaze cobalt and enamel painting on white slip stoneware. TSUBOYA-YAKI.



陶-52 赤絵花文大皿 1枚  
 壺屋 小橋川永昌(二代目仁王) 1972~3年頃  
 松村志奈英氏 寄贈  
 高さ11 径53 銘一高台内朱書「仁王」  
 Plate. SARA. Transparent glaze with overglaze enamel painting on white slip stoneware. TSUBOYA-YAKI.



陶-50 線彫魚文壺 1口  
 壺屋 金城次郎 1960年代  
 松村志奈英氏 寄贈  
 高さ26 径15  
 Pot. TSUBO. Transparent, green and amber glazes over incised design on white slip stoneware. TSUBOYA-YAKI.



陶-53 パナリ焼壺 1口  
 新城島 17~18世紀  
 松村志奈英氏 寄贈  
 高さ22.6 径27.5  
 Jar. TSUBO. Plain unglazed earthenware. PANARI-YAKI.



陶-51 線彫魚文壺 1口  
 壺屋 金城次郎 1960年代  
 松村志奈英氏 寄贈  
 高さ21.8 径18.8  
 Pot. TSUBO. Transparent, green and amber glazes over incised design on white slip stoneware. TSUBOYA-YAKI.



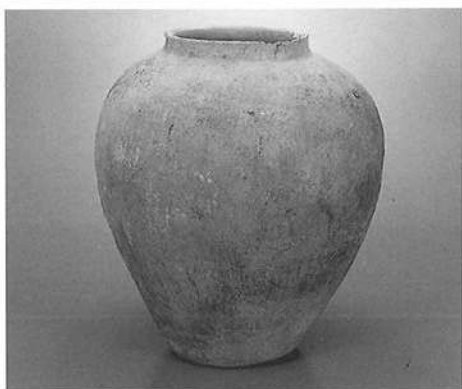
陶-54 荒焼チブルシーサー 1点  
 壺屋 島袋常雄 1985年  
 島袋常雄氏 寄贈  
 高さ41.9 縦33.1 横33.8  
 Bust of tutelary lion. SHIISAA. Unglazed stoneware. TSUBOYA-YAKI.



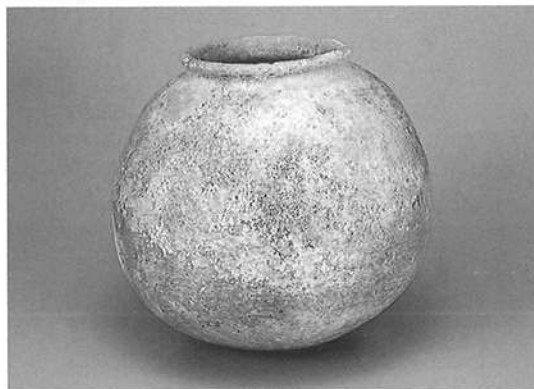
陶-55 盛付雲龍龍船牡丹獅子壺 1口  
壺屋 島袋常雄 1991年  
島袋常雄氏 寄贈  
高さ46.4 径34.5  
Jar. TSUBO. Unglazed hard-biscuited earthenware with applique design. TSUBOYA-YAKI.



陶-58 線彫松竹梅呉須差德利 1口  
壺屋 20世紀  
金秀鋼材 寄贈  
高さ18.8 径9.8  
Liquor bottle. TOKKURI. Transparent, green and zaffre glazes over incised on white slip stoneware. TSUBOYA-YAKI.



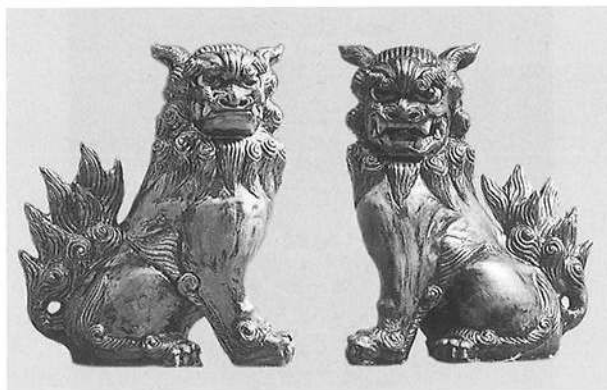
陶-56 土器壺(大) 1口  
沖縄 16~18世紀  
翁長良明氏 寄贈  
高さ48.5 径45  
Jar. TSUBO. Unglazed hard-biscuited earthenware.



陶-59 パナリ焼壺 1口  
新城島 16~18世紀  
高さ27 径30  
線刻「土」  
Jar. TSUBO. Plain unglazed earthenware. PANARI-YAKI.



陶-57 土器壺(小) 1口  
沖縄 16~18世紀  
翁長良明氏 寄贈  
高さ36 径38.5  
Jar. TSUBO. Unglazed hard-biscuited earthenware.



陶-60 獅子 1対  
沖縄 高江洲盛良 1995年  
高江洲盛良氏 寄贈  
高さ54 縦29 横40  
Tutelary lion. SHIISAA. Transparent and amber glazes on stoneware.



陶-61 耳盃 1口  
中国 年代不詳  
吉戸直氏 寄贈  
高さ3.5 縦10.2 横8.6  
Cup with handles. JIHAI.



陶-64 土灰掛獅子牡丹唐草盛付大皿 1枚  
壺屋 高江洲育男 1996年  
高江洲忠氏 寄贈  
高さ8 径55  
Plate. SARA. Transparent and ash glaze on stoneware with applique design. TSUBOYA-YAKI.



陶-62 荒焼獅子 1対  
沖縄 新垣栄用 1996年  
新垣栄用氏 寄贈  
高さ59.6 径30  
Tutelary lion. SHIISAA. Unglazed stoneware.



陶-65 盛付雲龍壺 1口  
壺屋 島袋常雄 1980年代  
島袋常雄氏 寄贈  
高さ56.5 縦44 横46  
銘一底裏線刻「常雄」  
Pot. TSUBO. Unglazed hard-biscuited earthenware with applique design. TSUBOYA-YAKI.



陶-63 琉球古典焼壺 1口  
壺屋 昭和初期  
山口一正・末子氏 寄贈  
高さ20 径18  
Pot. TSUBO. Green and amber glaze over scraped of decoration. TSUBOYA-YAKI.