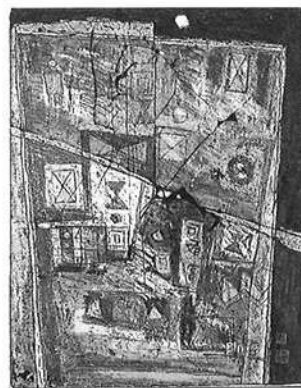


絵-1 琉球交易港図屏風 六曲一隻  
琉球 19世紀  
高良正武氏・寄贈  
縦120 横290 紙本着色  
Shuri and Naha port.



絵-4 琉球の詩 1面  
沖縄 普天間敏 1985年  
普天間キヨ子氏 寄贈  
縦63 横48 石膏版画・紙  
右下に署名「Bin.F」、落款2「敏」  
Poem of Ryukyu.



絵-2 天女乱舞 六曲一隻  
池田満寿夫 1988年  
山盛産業・光建設 寄贈  
縦111 横332 石版画・紙  
2面に落款, 5面に署名・年記, 限定番号25/75  
Dancing in Heaven.



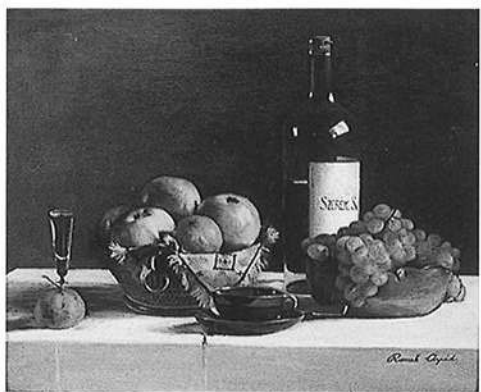
絵-5 達磨大師図 1幅  
沖縄 山田真山 1956年  
仲里源盛氏 寄贈  
縦134.2 横32.2 紙本墨画  
右下「一千九百五十六年 新春日 真山筆」、  
落款「真山」  
Dharma.



絵-3 琉球の詩 1面  
沖縄 普天間敏 1983年  
普天間キヨ子氏 寄贈  
縦70 横50 石膏版画・紙  
右下に署名「Bin.F」、落款2「敏」  
Poem of Ryukyu.



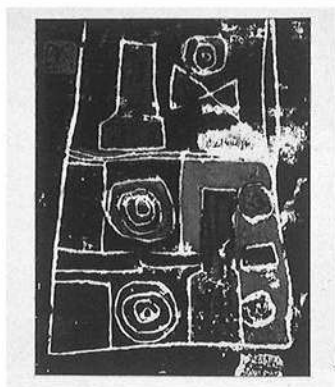
絵-6 オールドハム村 1面  
イギリス シーモア・ウォリス (Seymour Wallis)  
19世紀後半  
上原秀夫氏 寄贈 縦51 横76 油彩・画布  
中央下に署名「S.Wallis」  
Oldham village.



絵-7 果物のある静物 1面  
 ハンガリー ロメク・アープアド (Romek Arpad) 1883年  
 上原秀夫氏 寄贈  
 縦45 横55 油彩・画布  
 右下に署名「Romek Arpad」  
 Stilllife with fruits.



絵-10 花鳥図 1面  
 日本 江戸時代  
 岡コレクション  
 縦87.8 横27.2 紙本着色  
 右下に落款「山春仙史」  
 Birds and flowers.



絵-8 琉球の女の心—ハチチを語るとき— 1面  
 沖縄 普天間敏 1975年  
 三島格氏 寄贈  
 縦24 横19 石膏版画・紙  
 右下に落款  
 The mind of Ryukyu woman-HADICHI-



絵-11 琉球八景 8面  
 江戸 葛飾北斎 1832年頃  
 縦25.5 横37.6 木版・紙  
 板元・森屋治兵衛の印(中島蕉園・桑村竹籬を除く)  
 Eight sceneries of Ryukyu.

絵-11-a 泉崎夜月



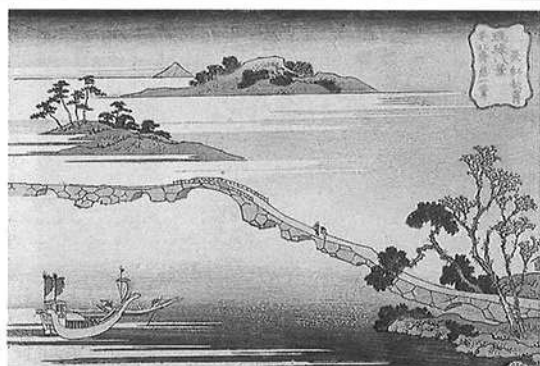
絵-9 花鳥図 1面  
 日本 江戸時代  
 岡コレクション  
 縦87.8 横27.2 紙本着色  
 右下に落款「山春仙史」  
 Birds and flowers.



絵-11-b 臨海湖声



絵-11-c 桑村竹籬



絵-11-f 長虹秋霽



絵-11-d 龍洞松濤



絵-11-g 城嶽靈泉



絵-11-e 筍崖夕照



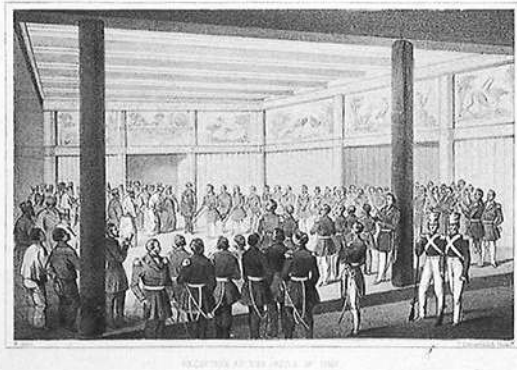
絵-11-h 中島蕉園



絵-12 ペリー提督遠征記 20面  
 アメリカ 1856年  
 岡田集雅堂 寄贈  
 22.5×28.5 石版画・紙  
 Perry voyage.  
 絵-12-a 琉球・泊の寺  
 TEMPLE AT TUMAI, LEW CHEW



絵-12-d 那覇の市場  
 MARKET PLACE AT NAPHA



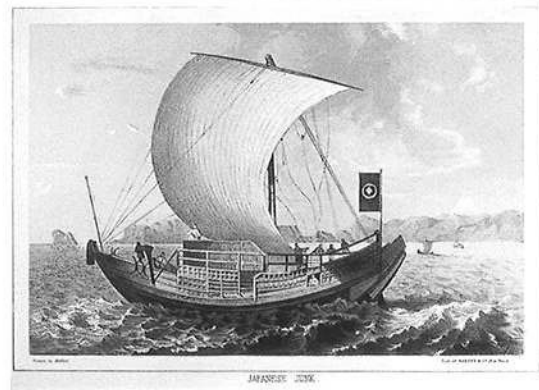
絵-12-b 首里城での歓迎会  
 RECEPTION AT THE CASTEL OF SHUI



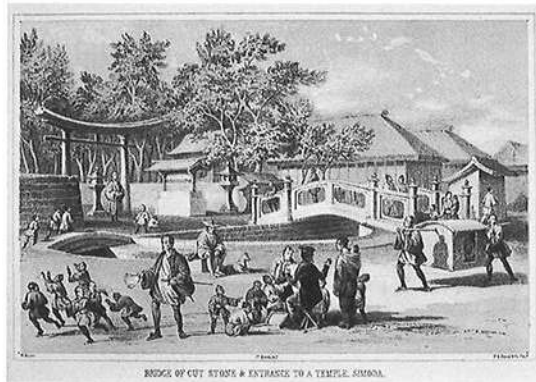
絵-12-e 琉球の服装 中流階級  
 LEW CHEW COSTUMES, MIDDLE CLASS



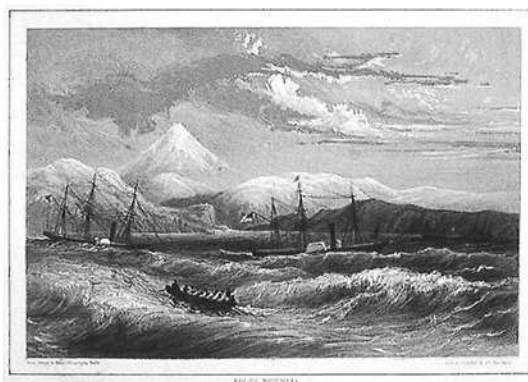
絵-12-c 琉球・那覇の通り  
 STREET IN NAPHA, LEW CHEW



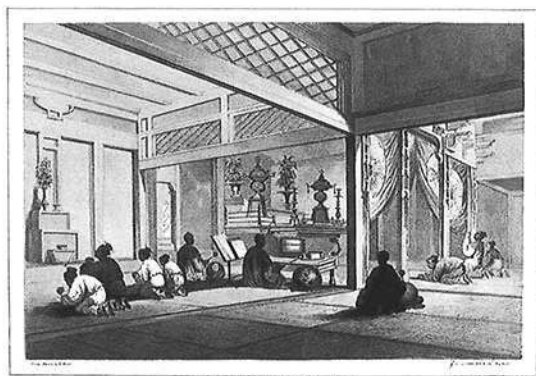
絵-12-f 日本の船  
 JAPANESE JUNK



絵-12-g 切石の橋と下田の寺の入口  
BRIDGE OF CUT STONE & ENTRANCE  
TO A TEMPLE SIMODA



絵-12-j 小田原湾  
BAY OF WODAWARA



絵-12-h 下田の大きな寺での参拝  
DEVOTIONS IN THE GREAT TEMPLE SIMODA



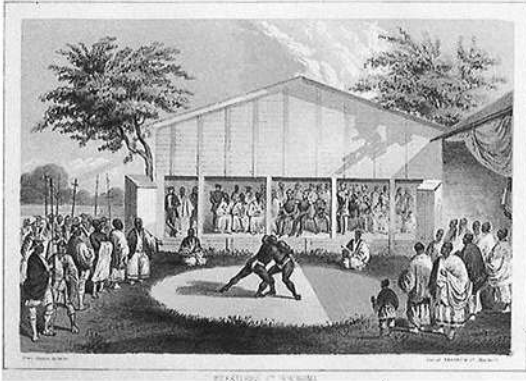
絵-12-k 横浜の寺  
TEMPLE AT YOKOHAMA



絵-12-i 下田の八幡の寺  
TEMPLE OF HAT-CHI-MAN-YA-CHU-RO SIMODA



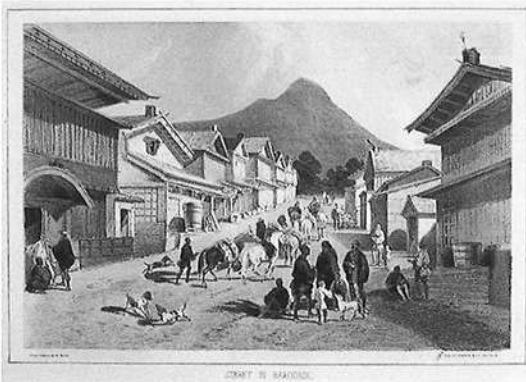
絵-12-l 横浜消防署と消防車  
FIRE COMPANYS HOUSE & ENGINE YOKUHAMA



絵-12-m 横浜の力士たち  
WRESTLERS AT YOKUHAMA



絵-12-p 函館第一の寺  
CHIEF TEMPLE, HAKODADI



絵-12-n 函館の通り  
STREET IN HAKODADI



絵-12-g 日本女性 下田より  
JAPANESE WOMAN from Simoda



絵-12-o 函館の寺の入口  
ENTRANCE TO A TEMPLE AT HAKODADI



絵-12-r 母と子 (下田)  
MOTHER AND CHILD (Simoda)



絵-12-s 松前藩主の副官  
DEPUTY OF THE PRINCE OF MATSUYAMA



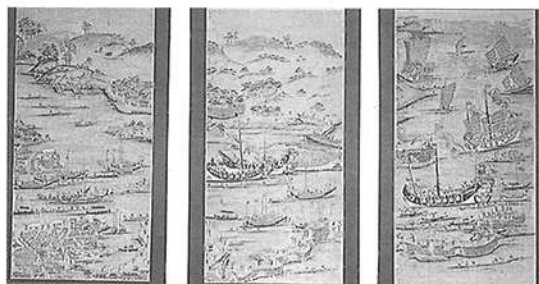
絵-12-t 中国娘  
CHINA GIRL Sycee Head Dress



絵-13 琉球風俗図 1幅  
琉球 18~19世紀  
縦86 横42 紙本着色  
Merriment.



絵-15 雪山 1面  
東京 近藤良悦 1973年  
近藤良悦氏 寄贈  
縦49.3 横61.5 紙本墨画・着彩  
Snowy mountain.



絵-14 琉球交易港図 3幅対  
琉球 19世紀  
堀川政吉氏 寄贈  
縦111.6 横56.7 紙本着色  
Shuri and Naha port.



絵-16 人 1幅  
東京 近藤良悦 1974年  
近藤良悦氏 寄贈  
縦182 横94 紙本墨画・着彩  
右下に落款「良」  
Man.

絵-18 ジョルジュ・ルオー「ミゼレーレ」による良悦墨画 58枚

東京 近藤良悦 1984年

近藤良悦氏 寄贈

縦53 横37.5 紙本墨画

各面に落款「良」

India ink drawings by Ryouetsu inspired by Rouault "Miserere."



絵-18-1



絵-18-4



絵-18-7



絵-18-10



絵-18-2



絵-18-5



絵-18-8



絵-18-11



絵-18-3



絵-18-6



絵-18-9



絵-18-12





絵-18-13



絵-18-17



絵-18-21



絵-18-25



絵-18-14



絵-18-18



絵-18-22



絵-18-26



絵-18-15



絵-18-19



絵-18-23



絵-18-27



絵-18-16



絵-18-20



絵-18-24



絵-18-28



絵-18-29



絵-18-33



絵-18-37



絵-18-41



絵-18-30



絵-18-34



絵-18-38



絵-18-42



絵-18-31



絵-18-35



絵-18-39



絵-18-43



絵-18-32



絵-18-36



絵-18-40



絵-18-44



絵-18-45



絵-18-49



絵-18-53



絵-18-57



絵-18-46



絵-18-50



絵-18-54



絵-18-58



絵-18-47



絵-18-51



絵-18-55



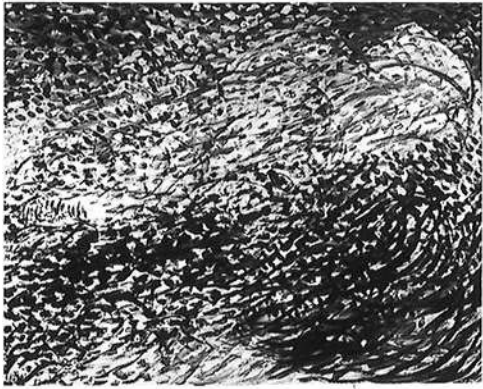
絵-18-48



絵-18-52



絵-18-56



絵-17 吹雪  
東京 近藤良悦 1989年  
近藤良悦氏 寄贈  
縦130.5 横162 油彩・画布  
左下に署名「R.KONDO」  
Snowstorm.



絵-21 ペリー提督遠征記 3面  
アメリカ 1856年 石版画・紙  
Perry voyage.  
21-a ペリー提督首里訪問の図  
COM. PERRY'S VISIT TO SHUI, LEW CHEW.



絵-19 八重山風景 1面  
沖縄 大嶺政寛 1983年頃  
移管  
縦38 横45.5 油彩・画布  
右下に署名「SEIKWAN」  
Landscape at YAEYAMA.



21-b 王宮の通訳（牧志 朝忠）  
CORT INTERPRETER SHIN, LEW CHEW.



絵-20 春のヴォージュ地方の村 1面  
フランス ベルナール・ガントナー  
(Bernard Gantner) 1996年頃  
ベルナール・ガントナー氏 寄贈  
縦70.5 横90.5 (額寸) 石版画・紙  
右下に署名「Gantner」、左下に限定番号181/185  
The village at Vosges in spring.



21-c 琉球の摂政  
REGENT OF LEW CHEW.



絵-22 アフリカの少女 1面  
台湾 呉炫三 1997年頃  
呉炫三氏 寄贈  
縦93.7 横74.8 シルクスクリーン・紙  
右下に署名「A・SUN」左下「EA」  
An African girl.



絵-23 花鳥図 1幅  
中国 孫億 1710年  
縦60.5 横36.9 絹本着色  
右下「康熙庚寅花朝于峰孫億寫」、落款3  
「干峰道者」「孫億之印」「惟年」  
Birds and flowers by SON-OKU.