

浦添市行政機構図(令和4年4月1日現在)

※新設、名称変更等のある部署 で示した。

◎プロジェクトの設置・解散

解散	防災危機管理室
解散	里道・濱地事業推進室
設置	新型コロナ非課税世帯等臨時特別給付金室

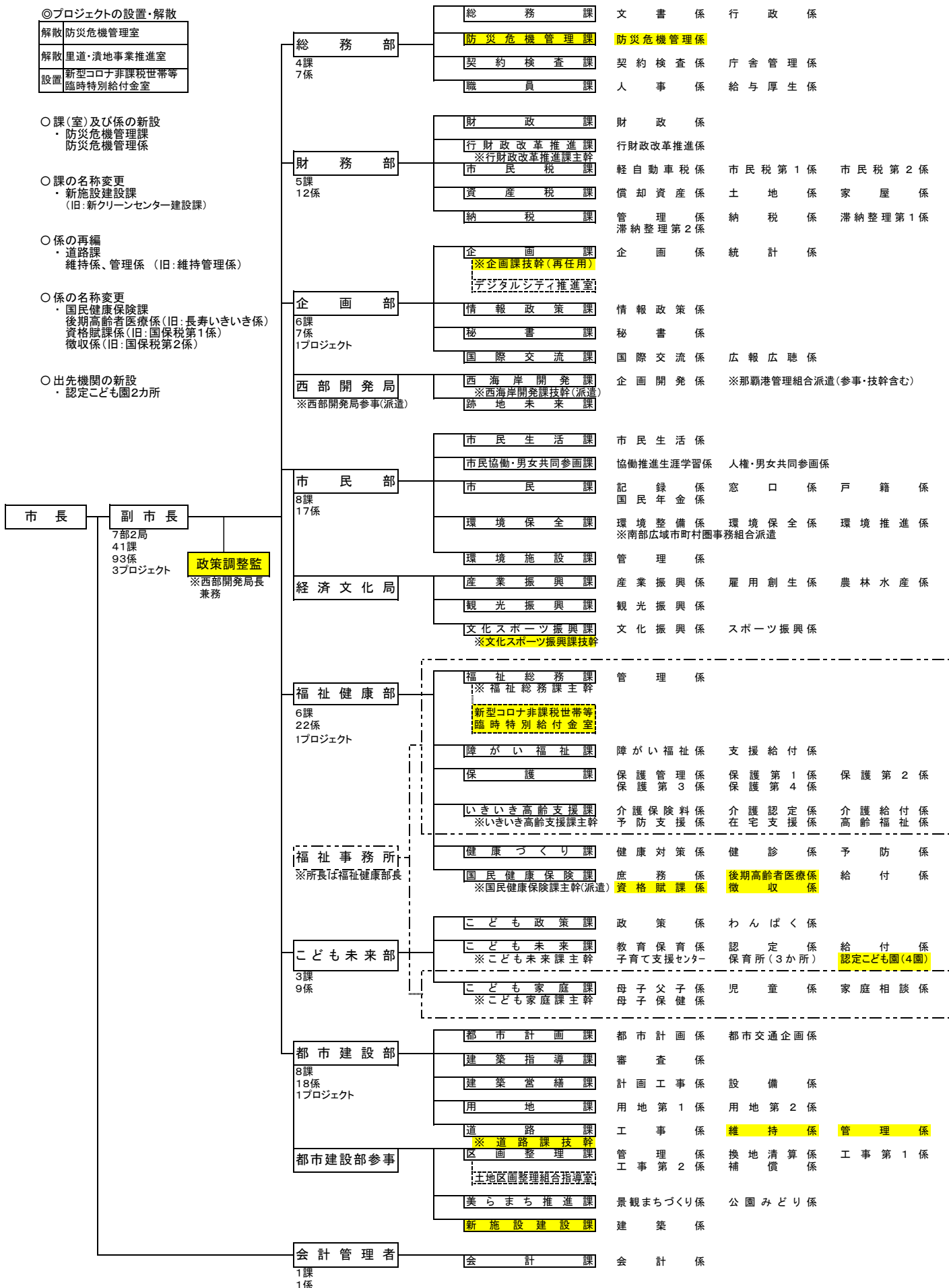
- 課(室)及び係の新設
 - ・ 防災危機管理課
 - ・ 防災危機管理係

- 課の名称変更
 - ・ 新施設建設課 (旧:新クリーンセンター建設課)

- 係の再編
 - ・ 道路課
 - ・ 維持係、管理係 (旧:維持管理係)

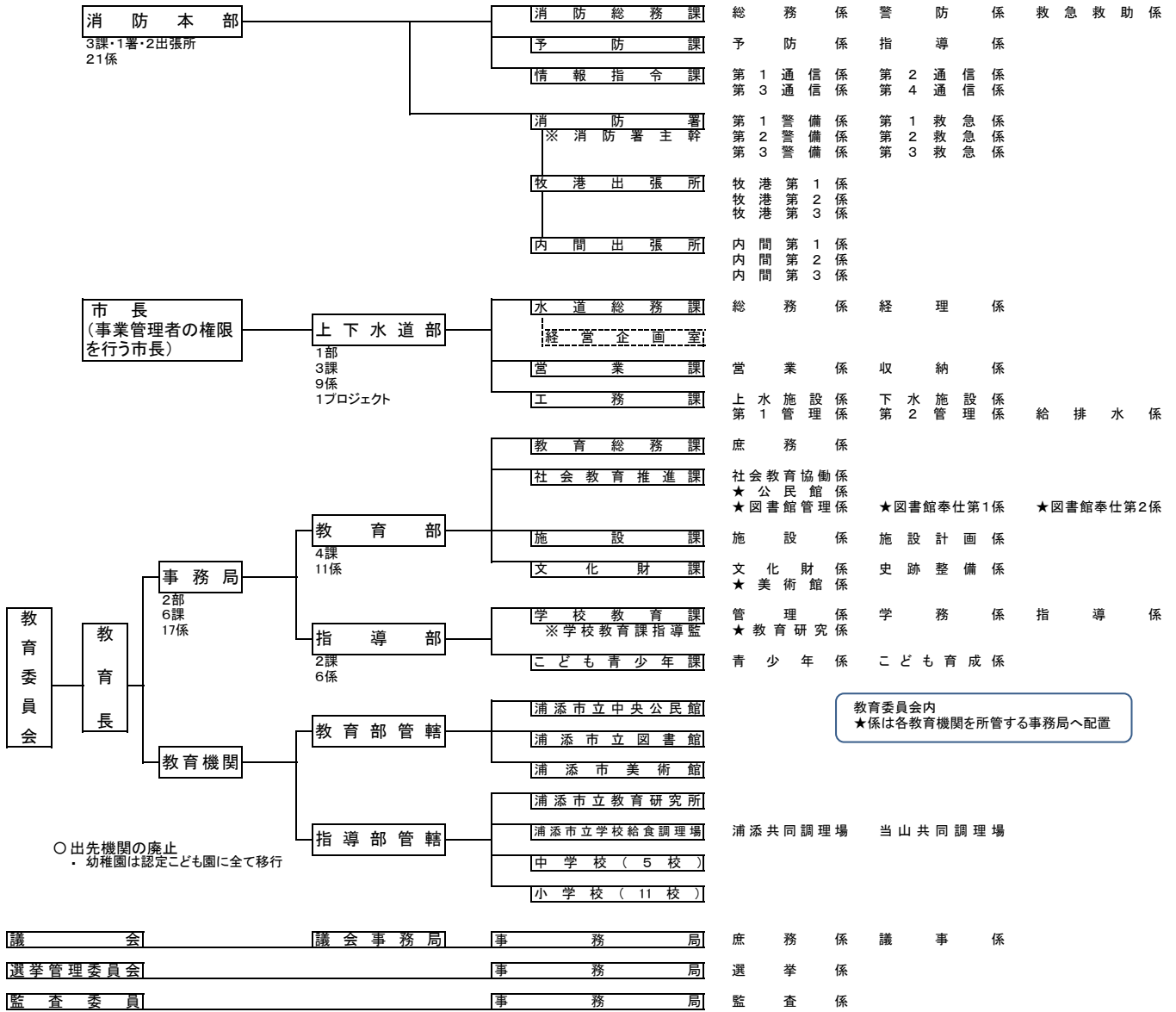
- 係の名称変更
 - ・ 国民健康保険課
 - ・ 後期高齢者医療係(旧:長寿いきいき係)
 - ・ 資格賦課係(旧:国保税第1係)
 - ・ 徴収係(旧:国保税第2係)

- 出先機関の新設
 - ・ 認定こども園2カ所

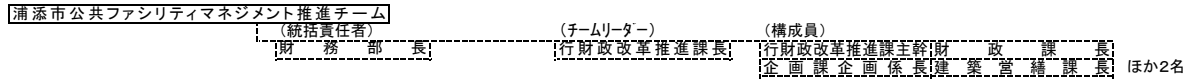


浦添市行政機構図(令和4年4月1日現在)

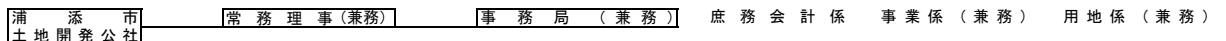
No.2



浦添市ワーキングチーム (兼務による庁内横断的組織)



外郭団体組織図



	部(局)等	課・室(プロジェクト)等	係
市長 事務局	7(2)	41(3)	93
議会 事務局	(1)		2
選挙管理委員会		1局	1
監査委員 事務局		1局	1
教育委員会	2	6	17
消防本部	*1	3課・1署・2出張所	21
上下水道部	1	3(1)	9
合 計	14	62	144

*については「消防組織法」に基づく消防本部である。
浦添市ワーキングチーム(1)