

浦添市地域包括支援センター

地域包括支援センターとは？高齢者が住み慣れた地域で安心した生活が続けられるように、健康・介護・福祉等のさまざまな面から、総合的な支援を行うために設置された相談支援機関です。

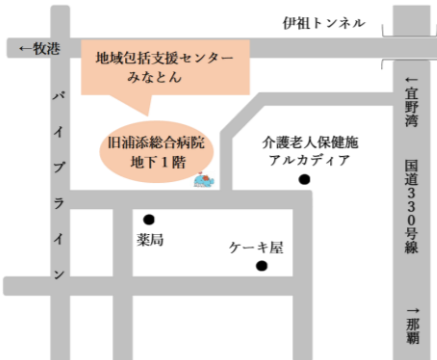
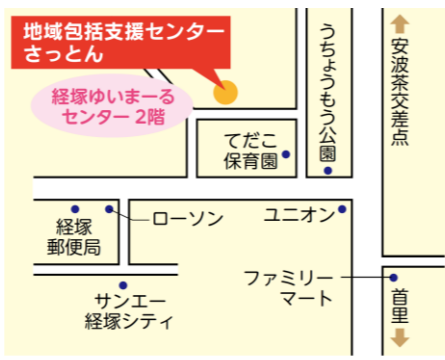

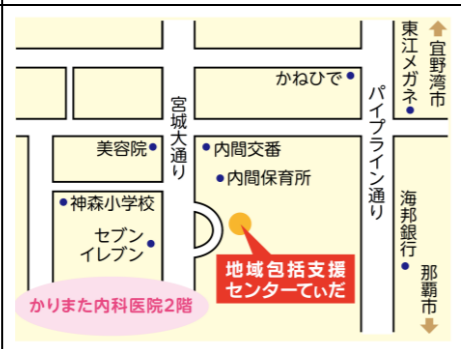

保健師、社会福祉士、主任ケアマネージャー、認知症地域支援推進員、生活支援コーディネーター等が、ご本人やご家族、地域の方々からの相談に対応しますので、お気軽にご相談下さい。

※お住まいの地域によって、担当の地域包括支援センターが異なります。

【相談内容の例】

- ・介護予防教室に行きたい。
- ・高齢者虐待の相談がしたい。
- ・介護保険サービスの利用方法を教えてほしい。
- ・物忘れが気になる。
- ・介護の方法で困っている。

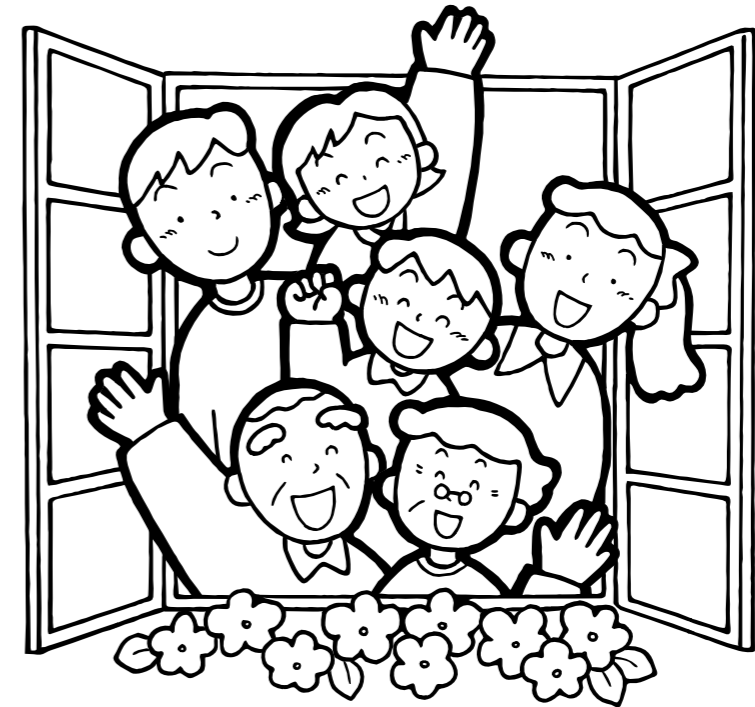


地域包括支援センター みなとん	地域包括支援センター さっとん	
伊祖 4-16-1 旧浦添総合病院地下1階	経塚 1-17-1 浦添市経塚ゆいまーるセンター2階	
電話:098-876-3710	電話:098-877-3103	
【港川中学校区】 港川、上野、牧港、牧港ハイツ、 市街地住宅、マチナタウン、港川 崎原、浦城、伊祖、緑ヶ丘、県営港 川団地	【浦添中学校区】 仲間、経塚、茶山、安波茶、前田、 浦添ニュータウン 浦添グリーンハ イツ、浦添ハイツ、県営経塚団地、 前田公務員宿舎	
		
地域包括支援センター ライフサポート	地域包括支援センター ていだ	地域包括支援センター ゆいまある
宮城 3-13-11 つばめ荘 102号	内間 4-23-21 2階	西原 2-3-7 1階
電話:098-875-2560	電話:098-870-0150	電話:098-917-5320
【仲西中学校区】 仲西、城間、大平、宮城、屋富祖、浅 野浦、キャンプキンザー	【神森中学校区】 勢理客、神森、内間、小湾、沢岬、 県営沢岬高層住宅	【浦西中学校区】 西原一区、西原二区、当山、広栄、 浦西、安川、当山ハイツ、陽迎橋
		

浦添市

認知症高齢者等

見守り SOS ネットワーク



浦添市認知症高齢者等見守りSOSネットワーク

1. 浦添市認知症高齢者等見守りSOSネットワークとは・・・

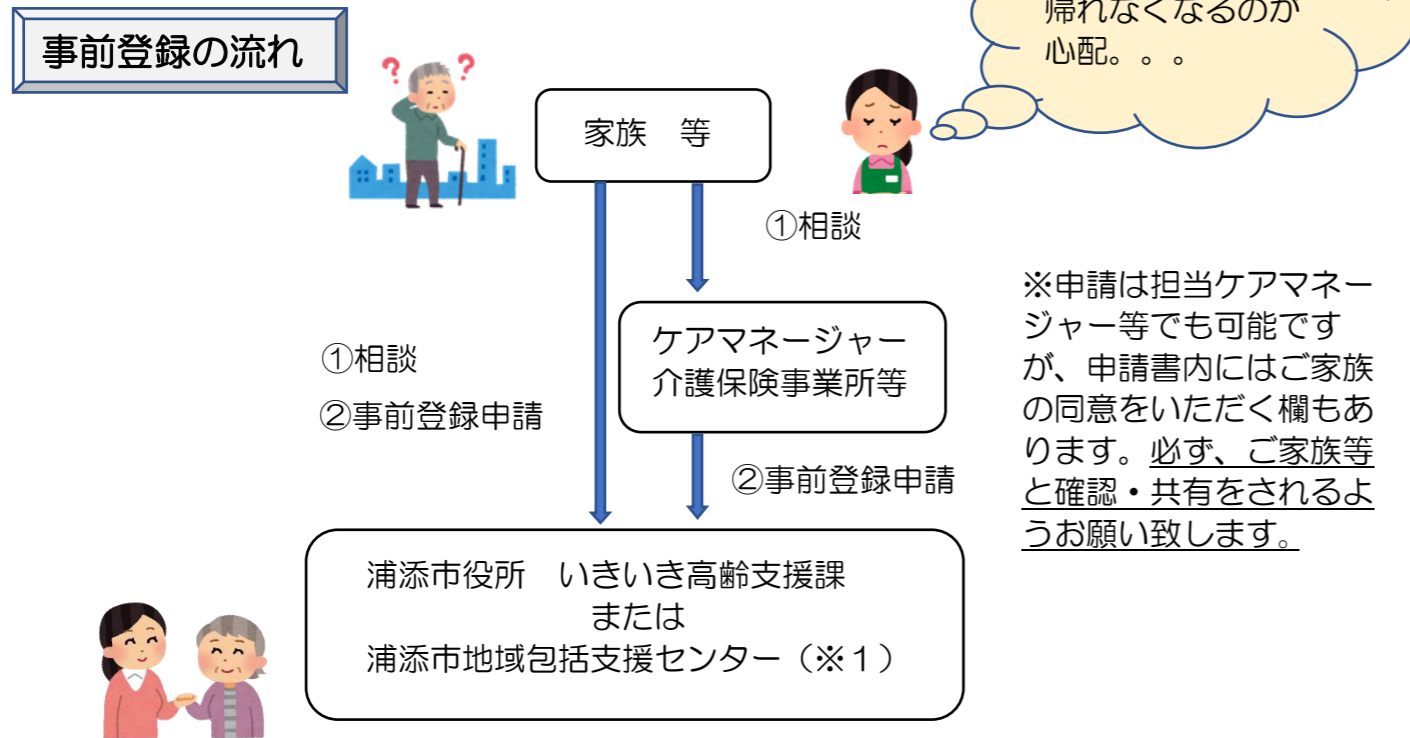
認知症の人等が地域の中で安心・安全に暮らし続けられるよう、地域の多様な人々や組織等が普段から見守りながら、行方不明になることを未然に防ぎ、万が一、行方不明が発生したときに、スムーズに連携協力しながら、本人を早期に発見し守るためのネットワークです。

2. 事前登録方法

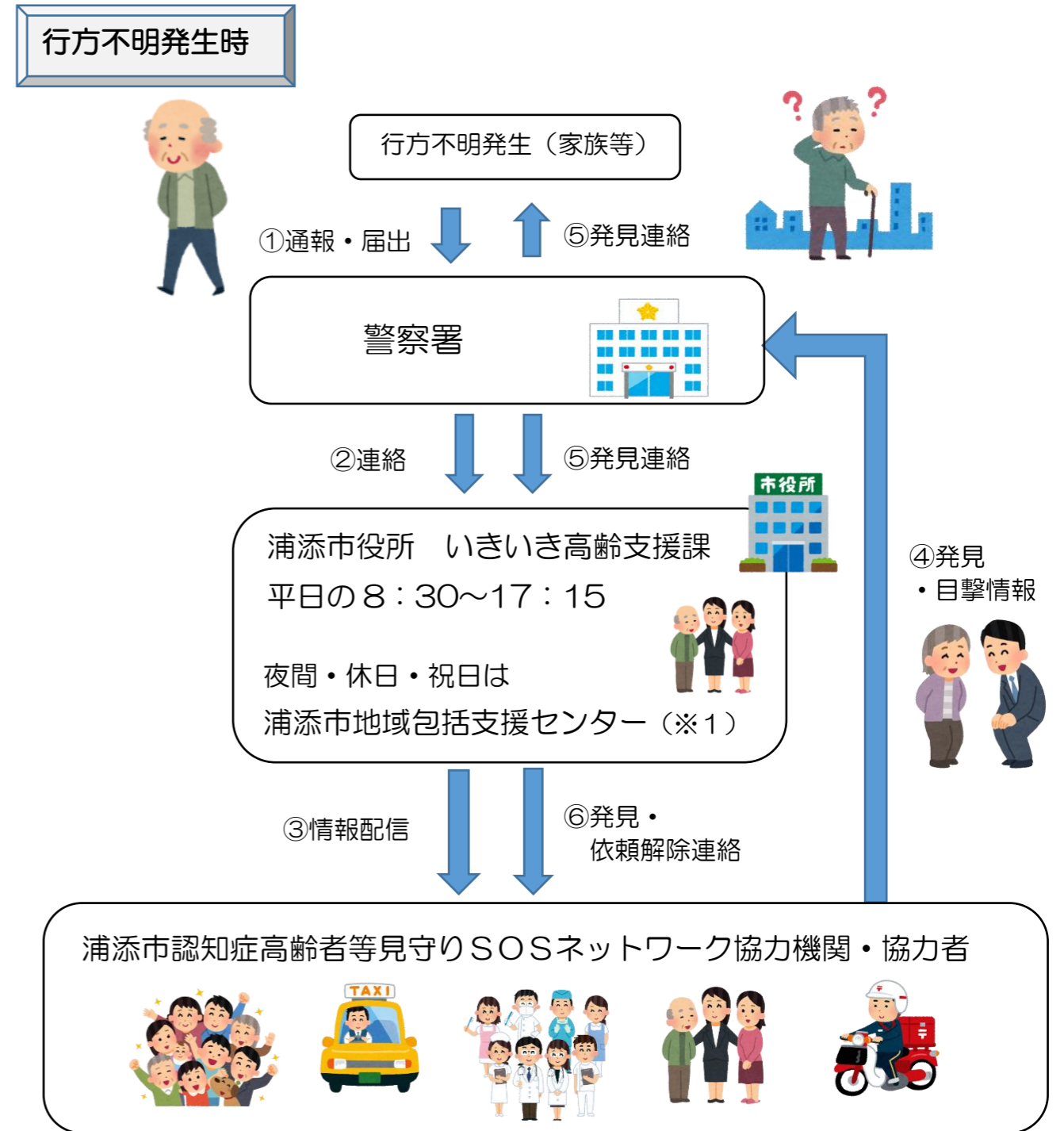
【対象者】

- ① 市内在住のおおむね65歳以上の者で、認知症等があり、外出後一人で自宅に帰れなくなる可能性のある者（65歳未満でも、若年性認知症等で同様の心配がある場合もご利用できます。）
- ② その他市長が特に必要と認める者

【料金】 無料



★事前登録者の情報は、市・地域包括支援センター・警察署にて共有されます。ご登録いただいた情報は、本事業以外の目的で使用することはありません★



※1：浦添市地域包括支援センターについて
 浦添市内には、地域包括支援センターが5箇所設置されており、認知症に関するご相談を受け付けています。詳しくは裏面をご確認ください。