

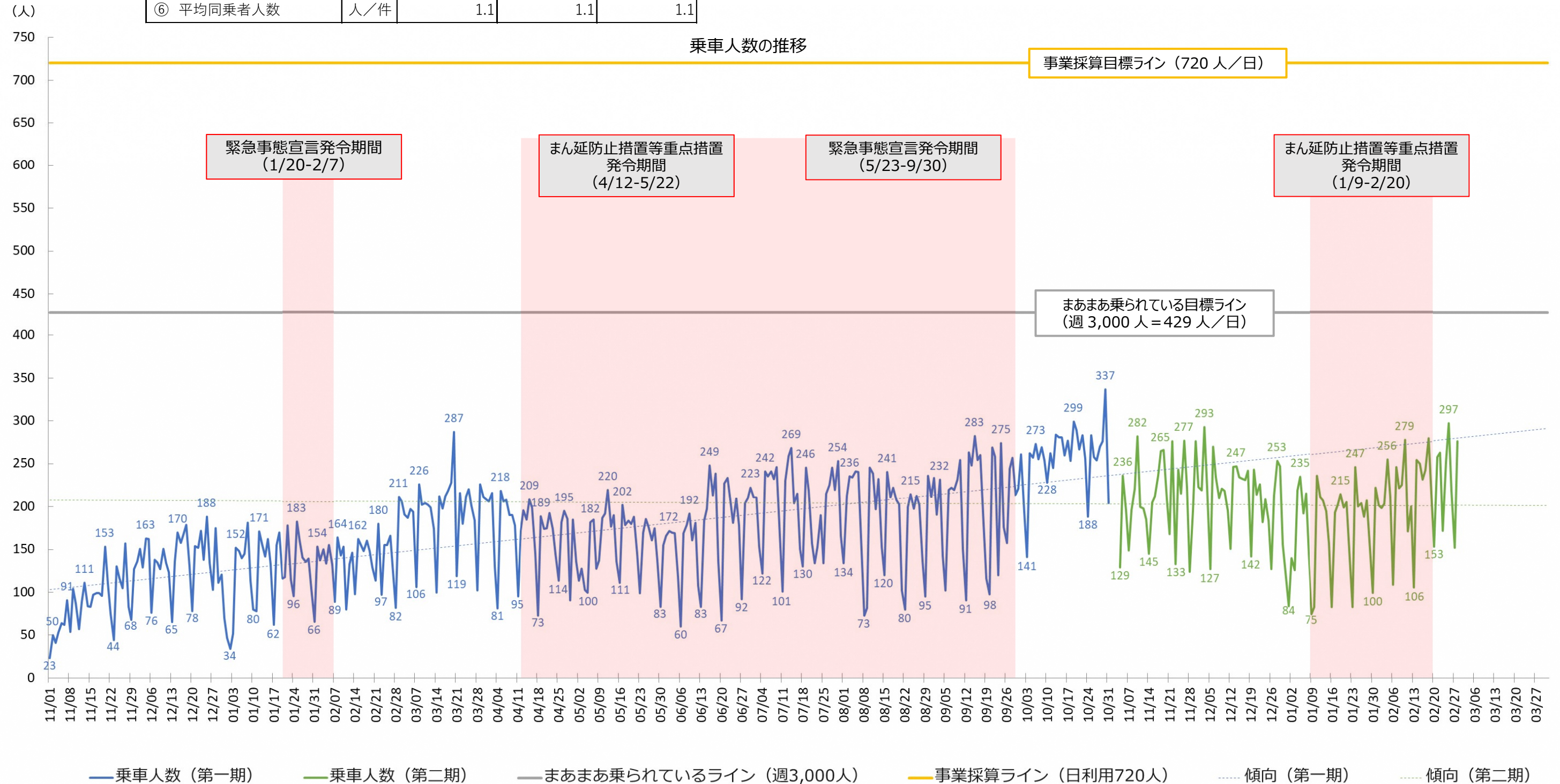
利用実態集計（運行管理システムにおける運行履歴データの集計）

1 システム履歴データ集計（期間：2020年11月～2022年2月）※運行管理システム上での集計値のため、運行事業者の日報人数と異なる場合があります

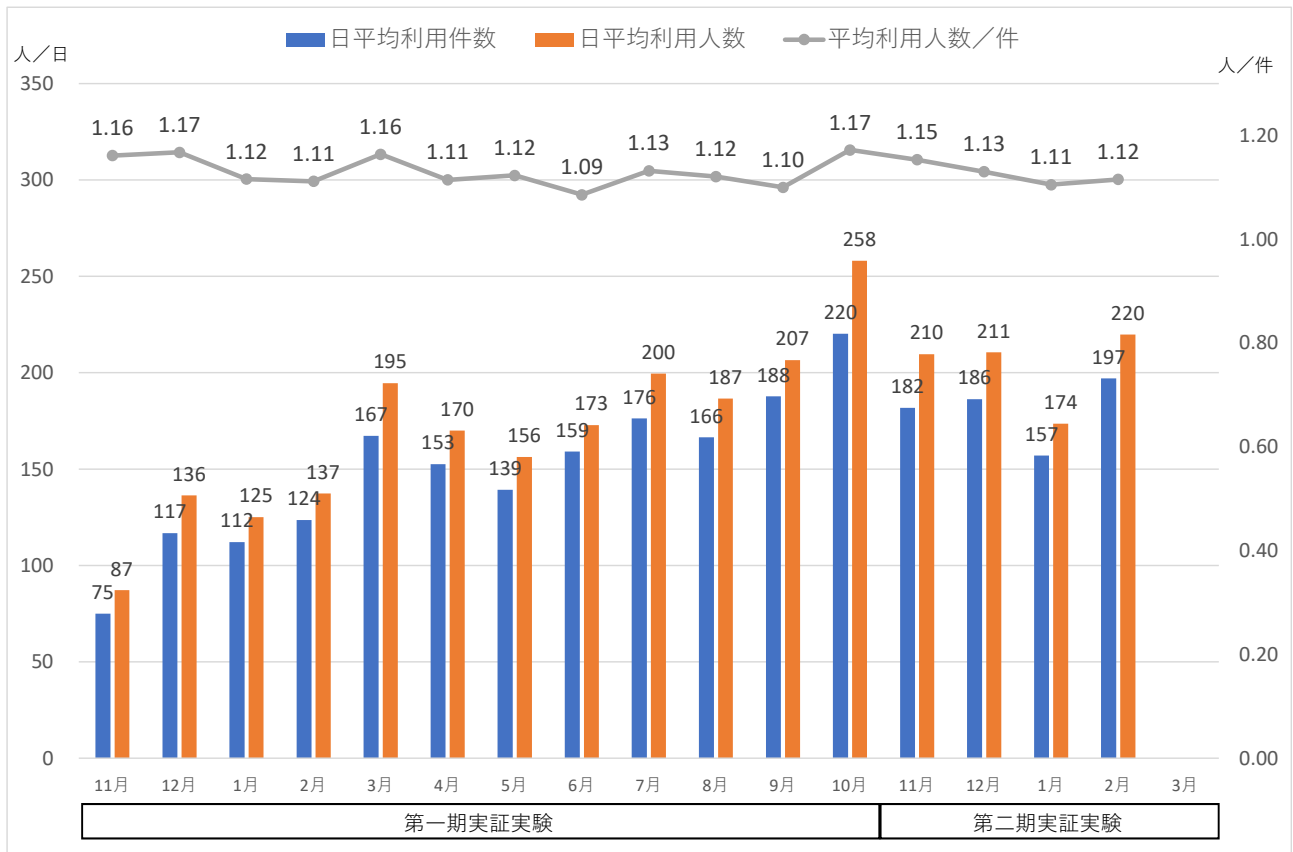
(1) 利用状況

集計項目	単位	第一期実験	第二期実験	合計
① 運行日数	日	365	117	482
② 利用人数	人	61,892	23,719	85,611
③ 利用件数	件	54,737	21,065	75,802
④ 日平均利用人数	人/日	169.6	202.7	177.6
⑤ 日平均利用件数	件/日	150.0	180.0	157.3
⑥ 平均同乗者人数	人/件	1.1	1.1	1.1

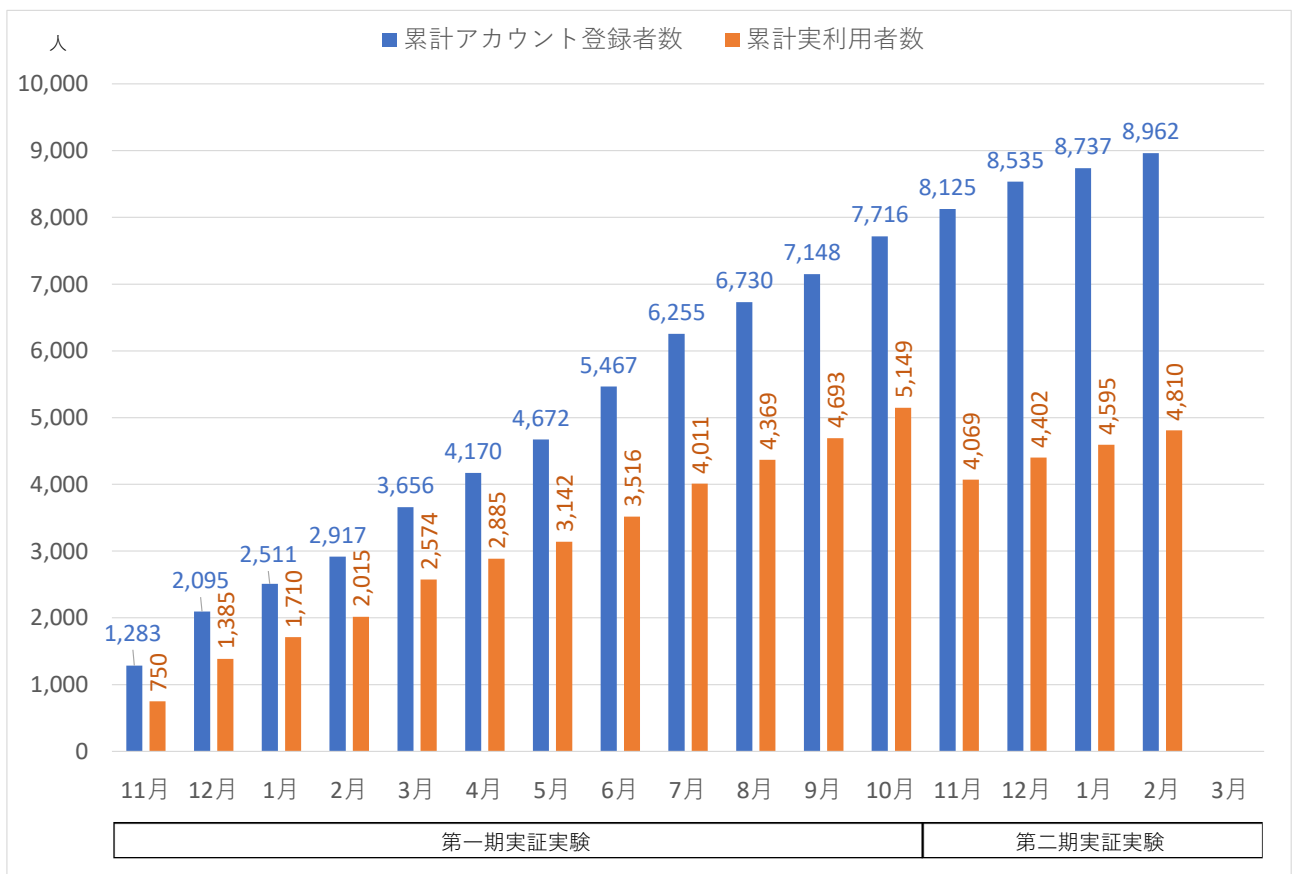
集計項目	単位	第一期実験	第二期実験	合計
⑦ 新型コロナ対策期間	日	191	43	234
⑧ 対策期間の割合	%	52.3%	36.8%	48.5%
⑨ 最大日利用人数	人	337	297	337
⑩ 最小日利用人数	人	23	75	23



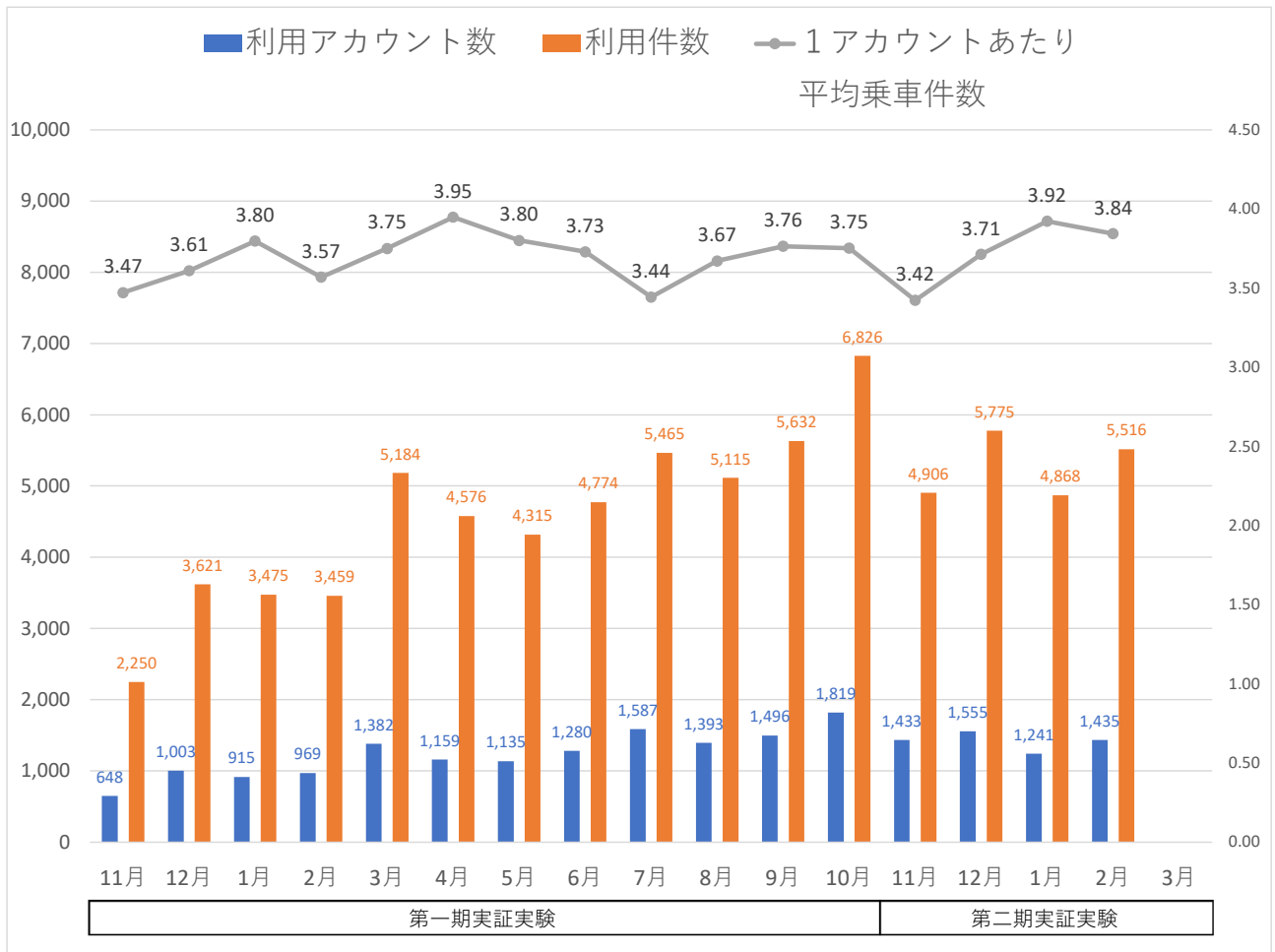
(2) 月別日平均利用状況の推移



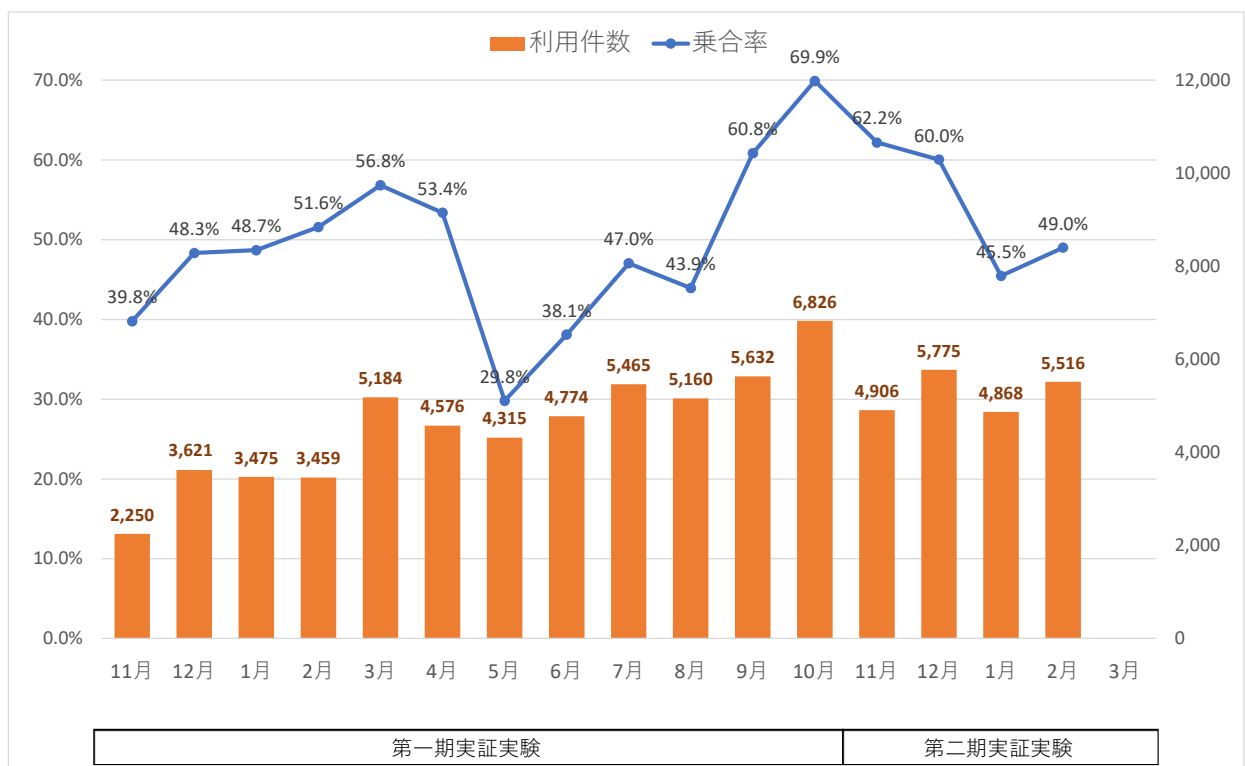
(3) 累計アカウント登録者数と累計実利用者数の推移



(4) 月別利用アカウント数と1アカウントあたり平均乗車件数の推移

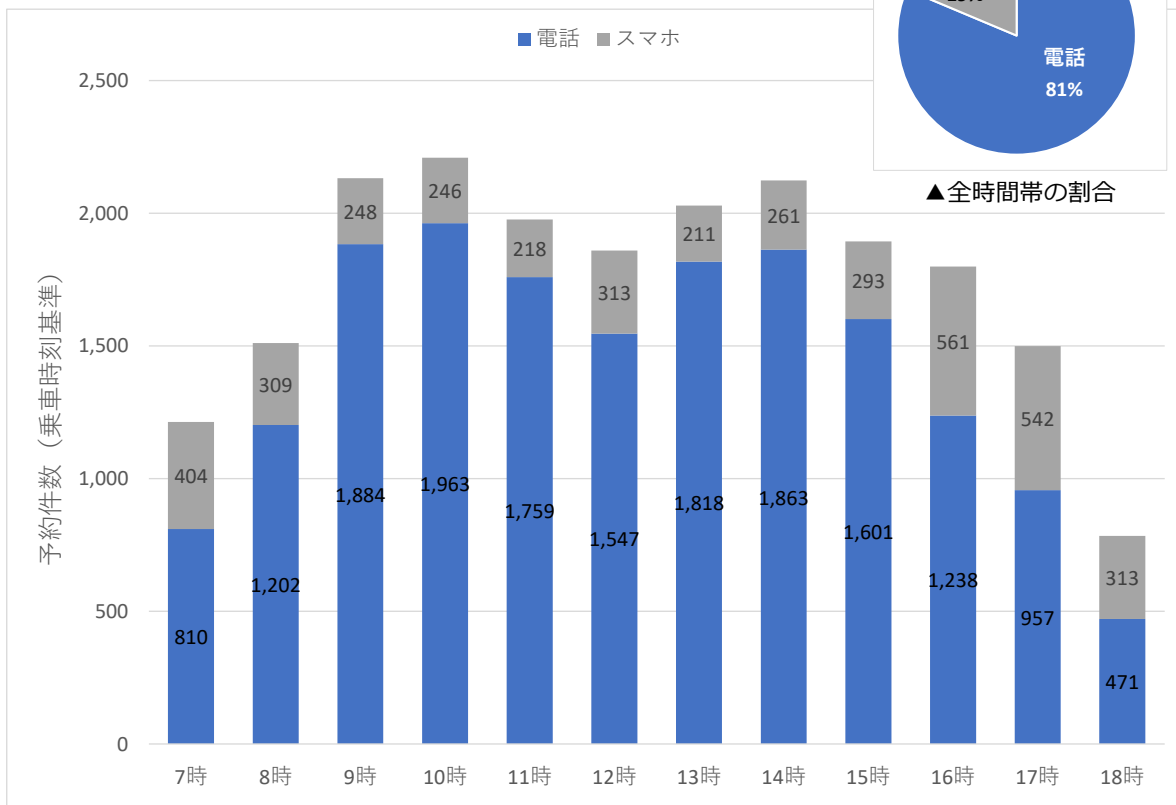


(5) 月別利用件数と乗合率の推移

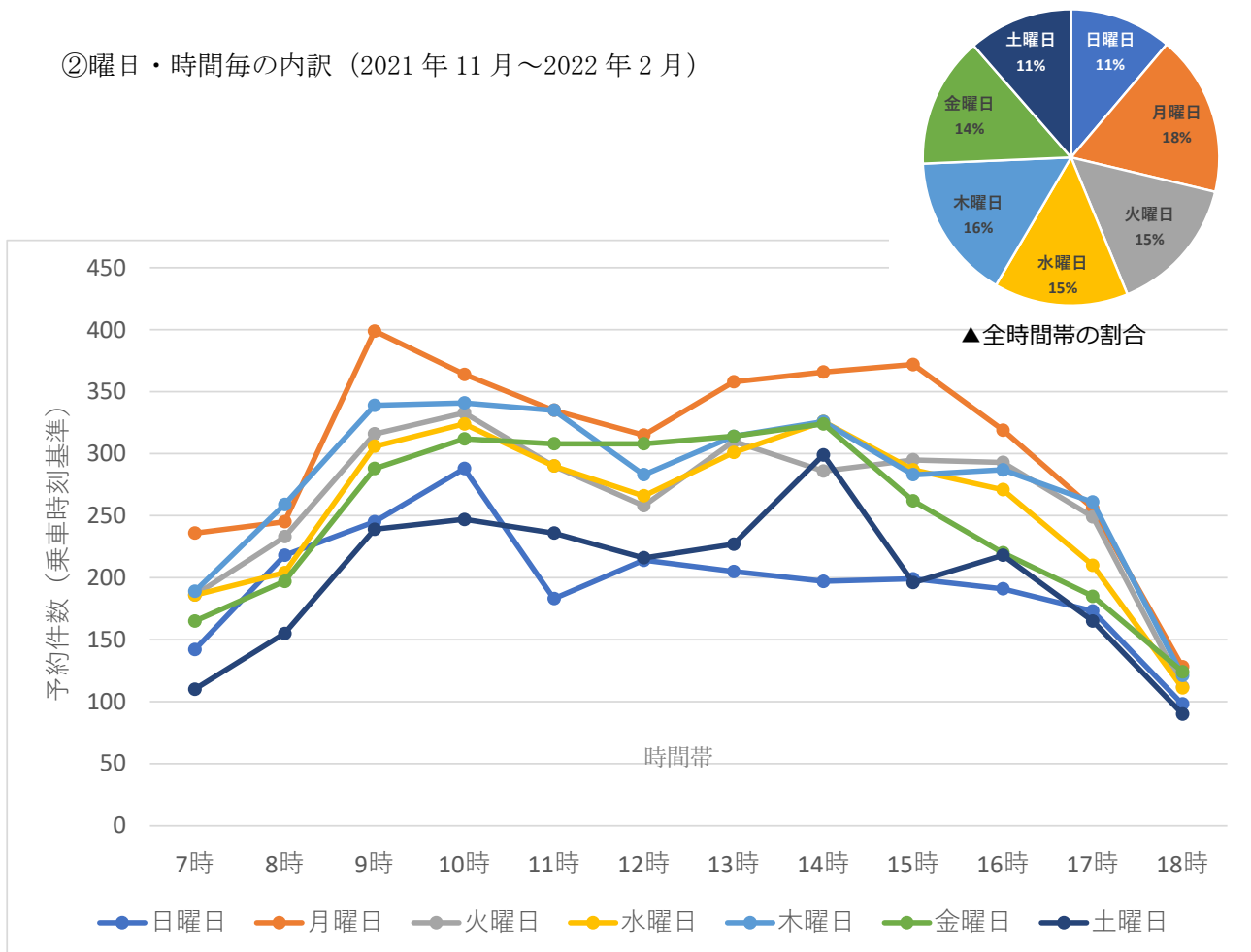


(6) 時間帯別予約完了件数（確定前後キャンセルや失敗含まず）

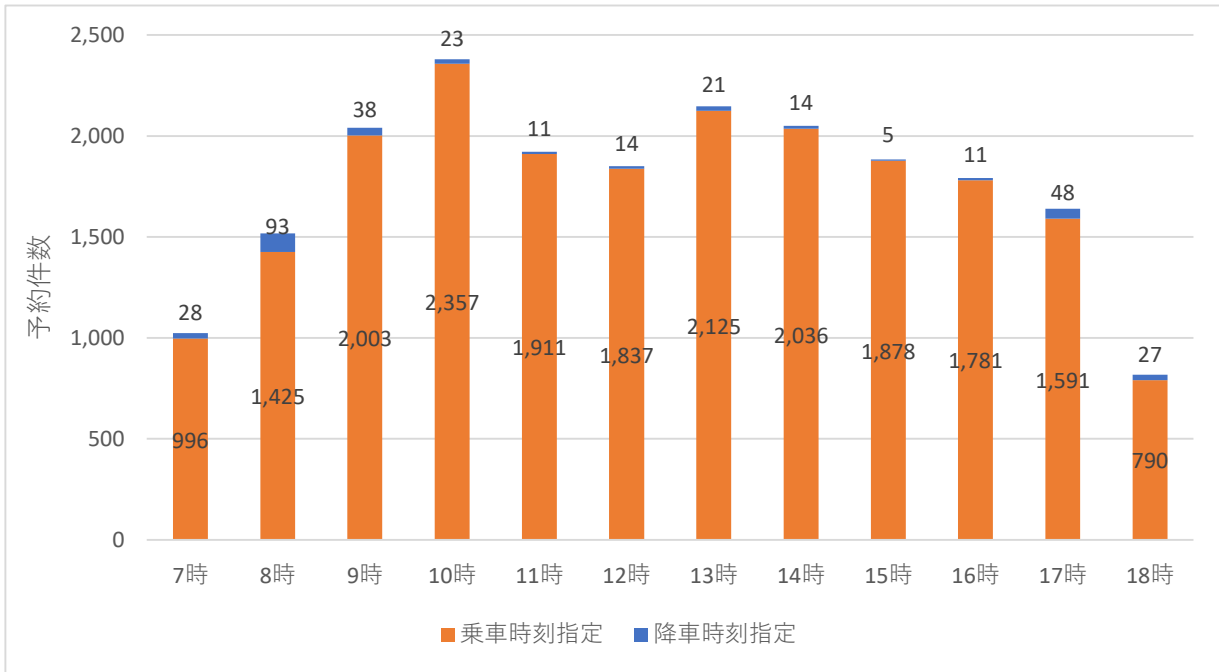
①予約方法の内訳（2021年11月～2022年2月）



②曜日・時間毎の内訳（2021年11月～2022年2月）

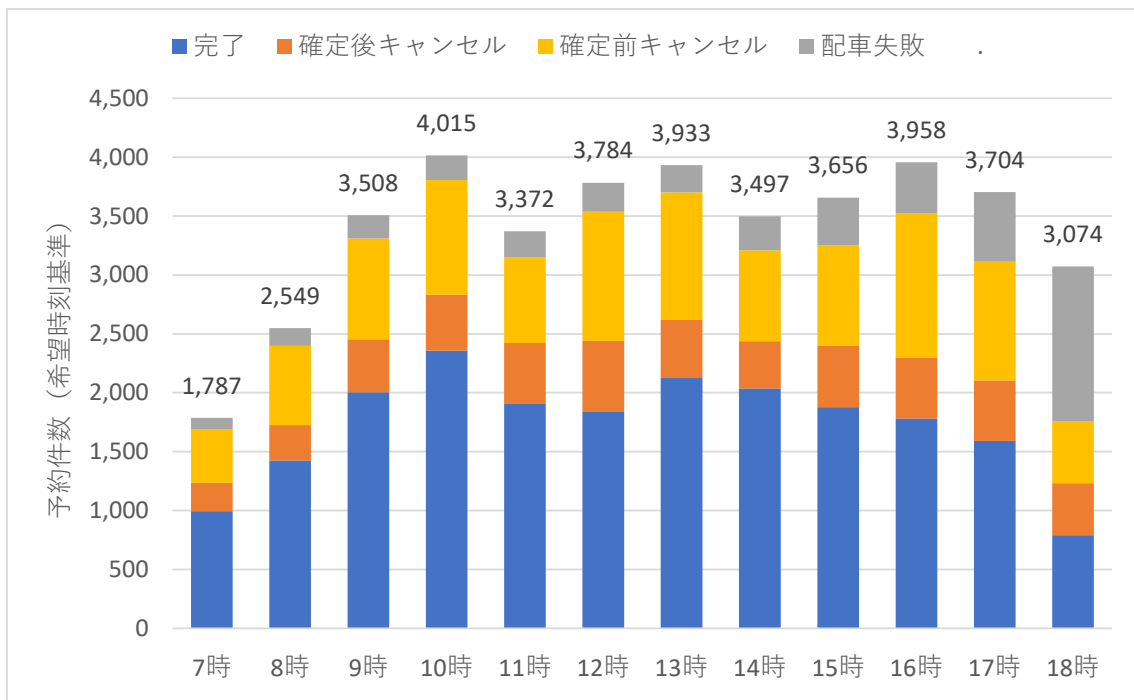


③予約条件の内訳 (2021年11月～2022年2月)



(7) 時間帯別予約処理件数 (確定前後キャンセルや失敗含む)

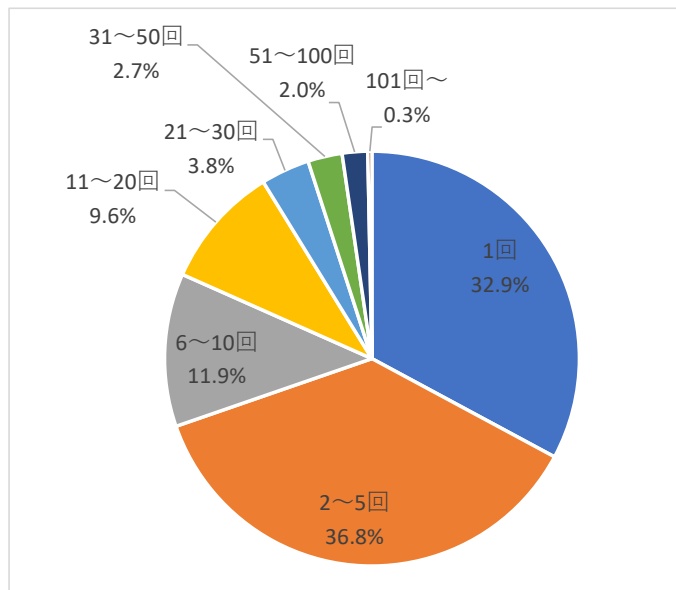
①処理結果の内訳 (2021年11月～2022年2月)



- ・配車失敗 : SAVS への配車依頼のうち、エラーになった件数
- ・確定前キャンセル : エラーにならなかった配車依頼のうち、確定前にキャンセルされた件数
- ・確定後キャンセル : エラーにならなかった配車依頼のうち、確定後にキャンセルされた件数
- ・完了 : エラーにならなかった配車依頼のうち、実際に乗車した件数

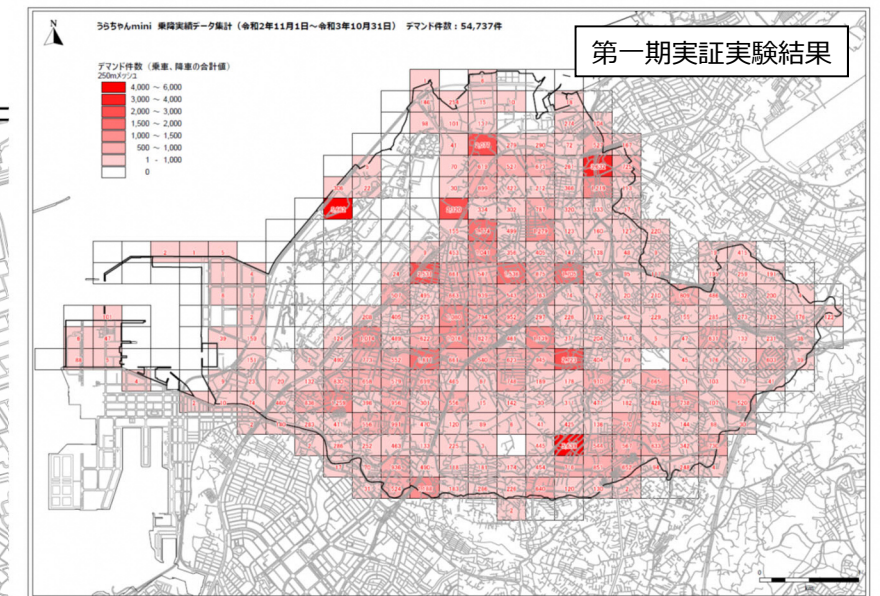
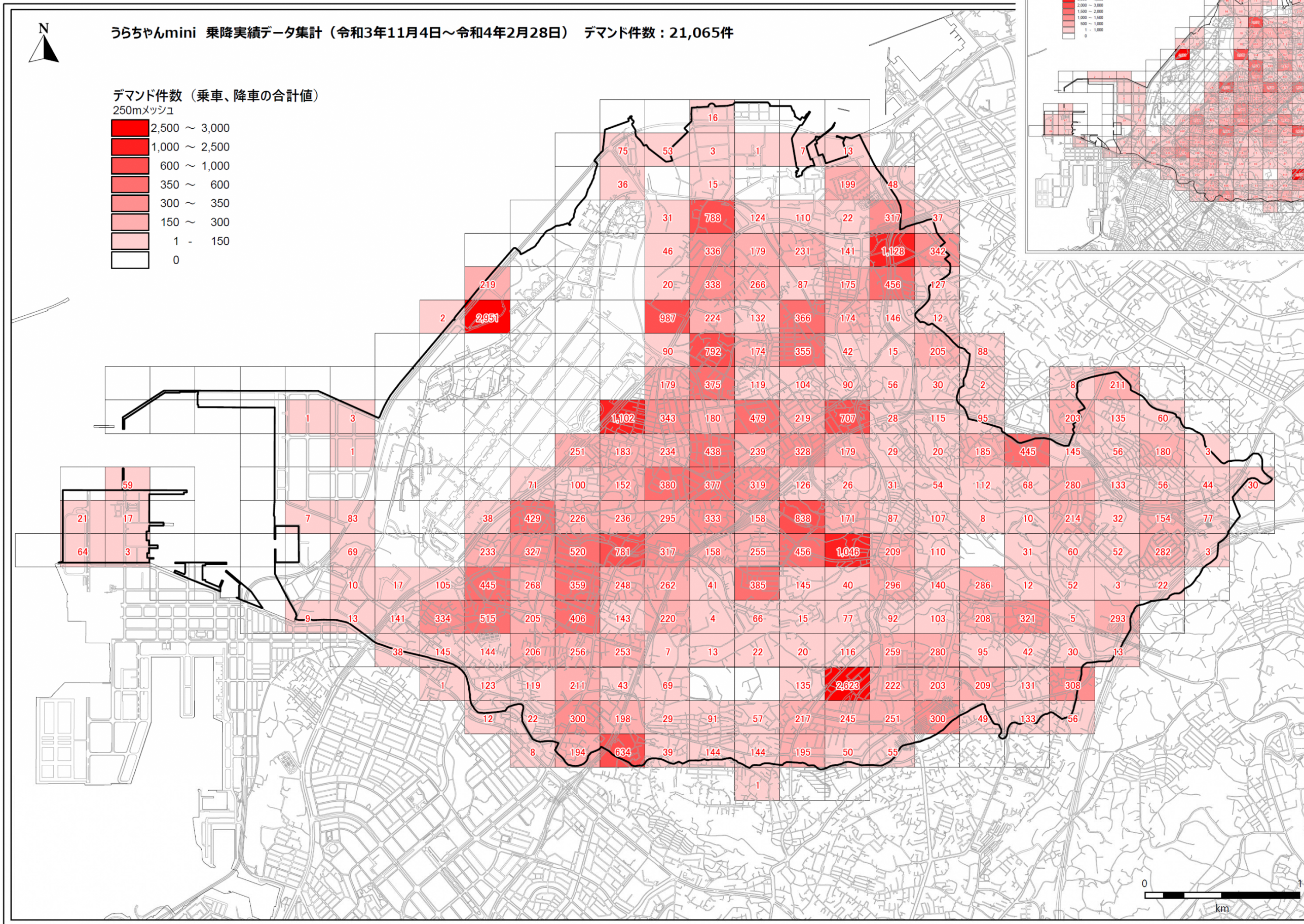
(8) 利用回数別登録アカウント数 (2021年11月～2022年2月)

利用回数	アカウント数
1回	924
2～5回	1,036
6～10回	336
11～20回	269
21～30回	107
31～50回	75
51～100回	56
101回～	9
合計	2,812

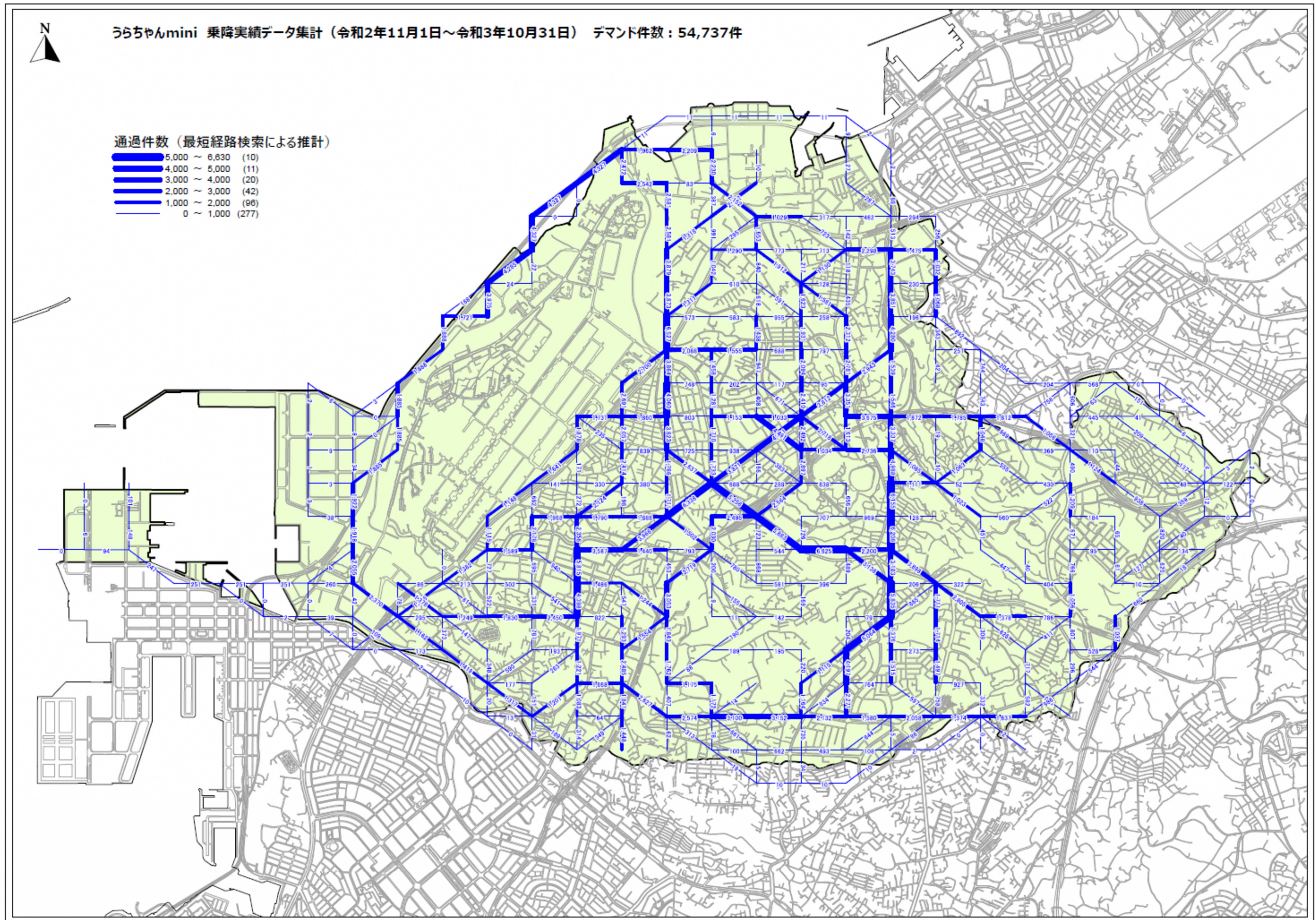


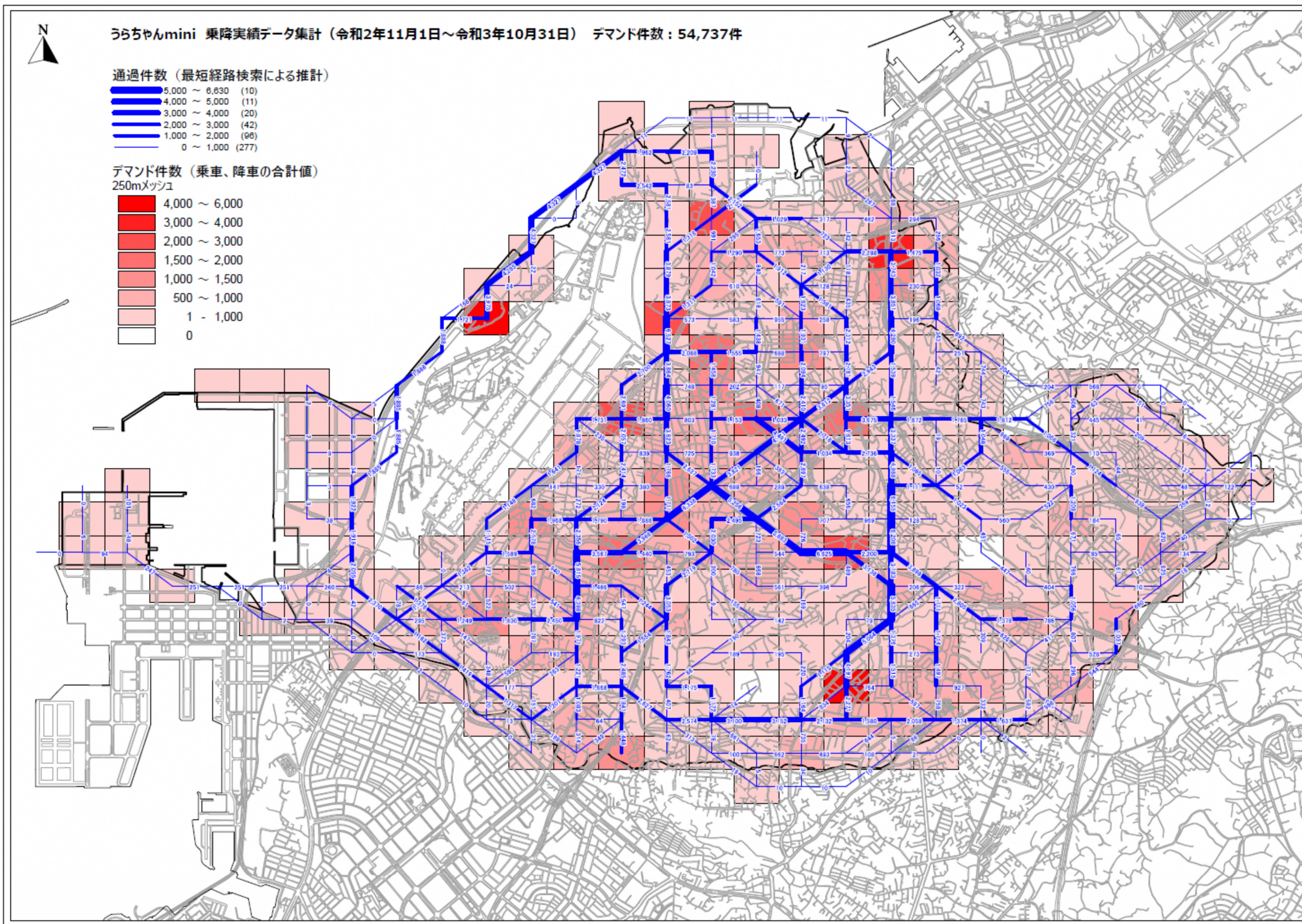
(9) 乗降履歴の空間統計 (2021年11月~2022年2月)

①250mメッシュでみる利用分布図

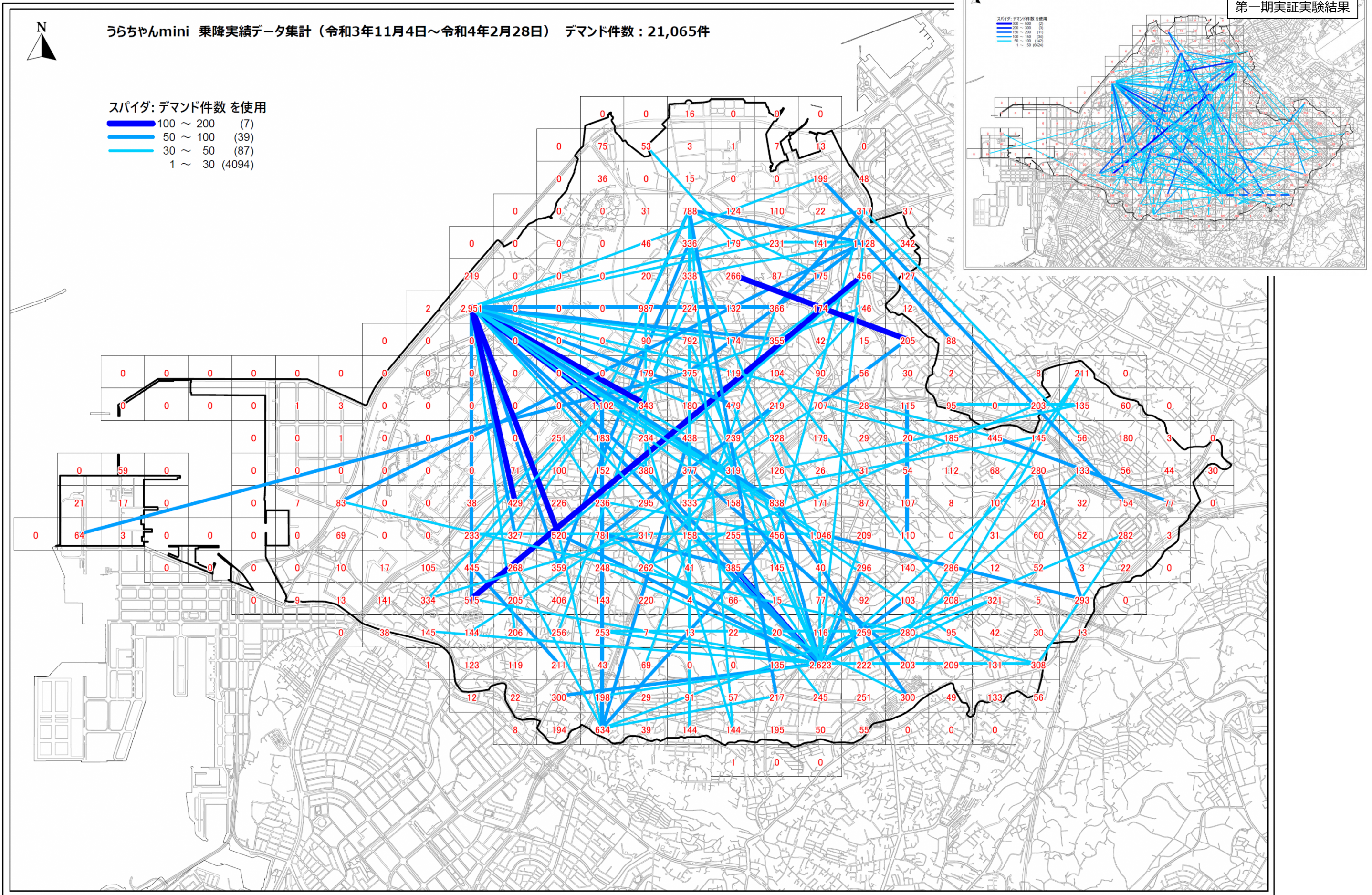


※第一期実証実験結果 ②移動経路予測ネットワーク図 (①のメッシュ区間を最短経路で移動した場合の予測経路) ※実際の道路ネットワークとは異なります





④乗降区間の相関を表すスパイダーネットワーク図



## 2 履歴データを基にした利用傾向分析

### (1) 乗降の多い施設（乗降箇所による判定）

主要施設	第2期			第1期		
	人数 順位	乗降 人数	乗降 件数	人数 順位	乗降 人数	乗降 件数
サンエーパルコシティ	1 →	3,172	2,361	1	8,111	5,995
サンエー経塚シティ	2 →	2,283	1,976	2	5,565	4,839
浦添市役所・浦添市立中央公民館	3 →	1,156	1,033	3	3,398	2,924
ロクト整形外科・佐久田脳神経外科	4 →	931	892	4	3,151	3,030
八重瀬会同仁病院	5 →	814	769	5	2,059	1,933
サンエーマチナトシティ	6 →	681	632	6	1,752	1,621
浦添総合病院	7 →	628	589	7	1,668	1,573
ジスタス浦添	8 →	574	568	9	1,119	1,113
浦添ショッピングセンター・浦添りうぼう	9 →	500	454	8	1,238	1,155
パークレーズコート	10 →	412	348	12	924	774
牧港中央病院	11 →	355	329	10	1,052	990
マックスバリュ伊祖店	12 →	297	284	11	952	852
てだこ浦西駅	13 ↑	293	242	18	672	520
メイクマン浦添本店	14 →	289	268	14	773	678
コープ牧港	15 →	272	262	13	820	761
しみず胃腸内科21・たつや整形外科	16 →	263	258	15	697	679
名嘉村クリニック	17 →	229	217	20	606	564
バーガーキング屋富祖店	18 ↑	203	195	23	428	412
経塚駅	19 →	198	179	19	661	599
平安病院	20 →	196	166	22	446	372
みやざと整形クリニック経塚駅前	21 →	187	173	16	686	667
丸大勢理客店	22 →	169	161	17	681	627
浦添市伊奈武瀬（沖縄県中央卸売市場エリア）	23 ↑	164	141	29	276	247
大平会嶺井第一病院	24 →	135	128	24	374	359
ちねん眼科	25 →	132	115	25	360	338
サンエーV21みやぎ食品館	26 →	114	106	27	300	294
ガゼット浦添教室・ローソン浦添前田駅前店	27 ↑	107	93	32	249	227
（西洲）沖縄県卸商業団地	28 ↑	95	95	33	237	235
ユニオン仲間店・浦添郵便局	29 ↓	90	81	21	536	479
浦添年金事務所 浦添社会保険・労働保険徴収事務センター	30 ↑	74	67	34	216	182
浦添市社会福祉センター	31 →	73	59	31	255	171
サンエーV21まきみなと食品館	32 ↑	63	61	46	71	69
ピーススクエア・沖縄海邦銀行 てだこ支店	33 ↑	54	40	42	110	78
沖縄スイミングスクール浦添校	34 ↑	49	47	39	146	142
個別指導塾 スクールIE 浦添内間校	35 ↑	48	48	40	145	145
浦添市産業振興センター 結の街	36 ↑	44	43	43	96	71
港川ピースタウン	37 →	32	27	37	169	80
ANAスポーツパーク体育館前	38 ↓	26	19	28	278	226
マクドナルド牧港店・サンシャイン牧港店	39 ↑	23	17	44	91	73
広栄メディカルビル・りんご薬局広栄店	39 ↑	23	19	49	50	48
浦添前田駅	41 ↓	15	14	26	352	299
嶺井リハビリ病院	41 →	15	15	38	159	159
浦西自治会事務所	43 →	13	9	41	112	107
A&W牧港店	44 →	12	12	47	51	38
サンレー中央紫雲閣	45 ↑	9	9	50	38	36
比嘉眼科病院	46 ↓	7	6	36	198	192
ブルーシール牧港本店	47 →	5	5	48	51	36
高宮城皮フ科	48 ↓	2	2	30	276	270
浦添さかい眼科	49 ↓	1	1	35	212	206
指定障がい福祉サービス事業所 きずなのえん	50 →	0	0	45	72	65

(2) 乗降の多い既存公共交通機関の結節点（予約名による判定）

既存公共交通機関との組み合わせ利用が想定される箇所 ※施設名が特定できる場所のみ	第二期			第一期			種別 (路線バス系統番号)
	乗車 件数	降車 件数	合計 件数	乗車 件数	降車 件数	合計 件数	
てだこ浦西駅	73	164	237	204	316	520	モノレール
経塚駅	31	146	177	142	457	599	モノレール
浦添前田駅	47	102	149	103	196	299	モノレール
勢理客バス停	12	43	55	29	68	97	路線バス 20/23/24/26/27/28/29/31/32/43/52/63 /77/80/92/110/120/223/227/228/263
公民館入口バス停	8	25	33	35	1	36	路線バス 55/99
城間バス停	6	26	32	25	2	27	路線バス 20/23/24/26/27/28/29/31/32/43/52/63 /77/80/92/110/120/223/227/228/263
屋富祖バス停	14	17	31				路線バス 20/23/24/26/27/28/29/31/32/43/52/63 /77/80/92/110/120/223/227/228/263
第二城間バス停	3	25	28	19	39	58	路線バス 20/23/24/26/27/28/29/31/43/52/63/77 /80/92/110/120/223/227/228/263/331/ 777
安波茶バス停	19	9	28	27	1	28	路線バス 55/56/191/256
小湾バス停	12	5	17	50	19	69	路線バス 55/56/99/256
持田原バス停	11	6	17				路線バス 99
大平バス停	0	13	13	3	11	14	路線バス 21/88/90/98/112
牧港バス停	3	9	12	7	45	52	路線バス 20/23/24/26/27/28/29/31/32/43/52/63 /77/80/92/110/120/223/227/228/263
西原入口バス停	4	5	9	12	22	34	路線バス 56/256
仲西バス停	4	3	7	15	3	18	路線バス 20/23/24/26/27/28/29/31/32/43/52/63 /77/80/92/110/120/223/227/228/263
仲間バス停	5	2	7	4	3	7	路線バス 55
茶山団地前バス停	5	1	6	6		6	路線バス 191
宮城バス停	4	2	6				路線バス 20/23/24/26/27/28/29/31/32/43/52/63 /77/80/92/110/120/223/227/228/263
城間二丁目バス停	3	3	6				路線バス 55/56/256
浦添小学校前バス停	5	0	5	6	8	14	路線バス 56/256
後原バス停	2	0	2				路線バス 55/56/256
沢岬バス停	0	1	1	5	7	12	路線バス 21/88/90/98/112
内間バス停	1	0	1	4	1	5	路線バス 55/56/256
美術館前バス停	0	1	1	2	3	5	路線バス 55/56/191/256
伊祖4丁目バス停	1	0	1	1		1	路線バス 55
広栄団地入口バス停	0	0	0	26	6	32	路線バス 21/25/56/88/90/98/125/297
第一経塚バス停	0	0	0	2	2	4	路線バス 191
陽明高校前バス停	0	0	0	3		3	路線バス 21/88/90/98/112
牧港郵便局入り口バス停	0	0	0	3		3	路線バス 55/99
港川バス停	0	0	0	2		2	路線バス 20/23/24/26/27/28/29/31/32/43/52/63 /77/80/92/110/120/223/227/228/263

(3) 乗降パターン別デマンド数

乗降パターン	第二期		第一期	
	件数	割合	件数	割合
乗降とも公共交通カバーエリア	9,520	45.2%	24,568	44.9%
乗降どちらかが公共交通空白地域	9,584	45.5%	25,203	46.0%
乗降とも公共交通空白地域	1,961	9.3%	4,966	9.1%
合計	21,065		54,737	

(4) 既存路線バス別利用可能件数

既存路線バス	第二期		第一期	
	乗車可能件数	全体に対する割合	乗車可能件数	全体に対する割合
55：牧港線	680	3.2%	1,910	3.5%
56：浦添線	861	4.1%	2,515	4.6%
87：赤嶺てだこ線	67	0.3%	266	0.5%
99：天久新都心線	542	2.6%	1,234	2.3%
191：城間線	742	3.5%	1,780	3.3%
国道58号沿線の路線バス	232	1.1%	876	1.6%
国道330号沿線の路線バス	78	0.4%	65	0.1%
合計	3,202	15.2%	8,646	15.8%

※乗車可能件数：当該路線バスを用いて移動することが可能であったうらちゃん mini の利用件数

公共交通空白地域内外での利用状況図（第二期実験期間:2021年11月～2022年2月）

- 凡例
- 市街化区域の公共交通空白地域
  - 公共交通空白地域での乗降
  - 公共交通空白地域外での乗降

