

# 管理不動産用手順フローチャート

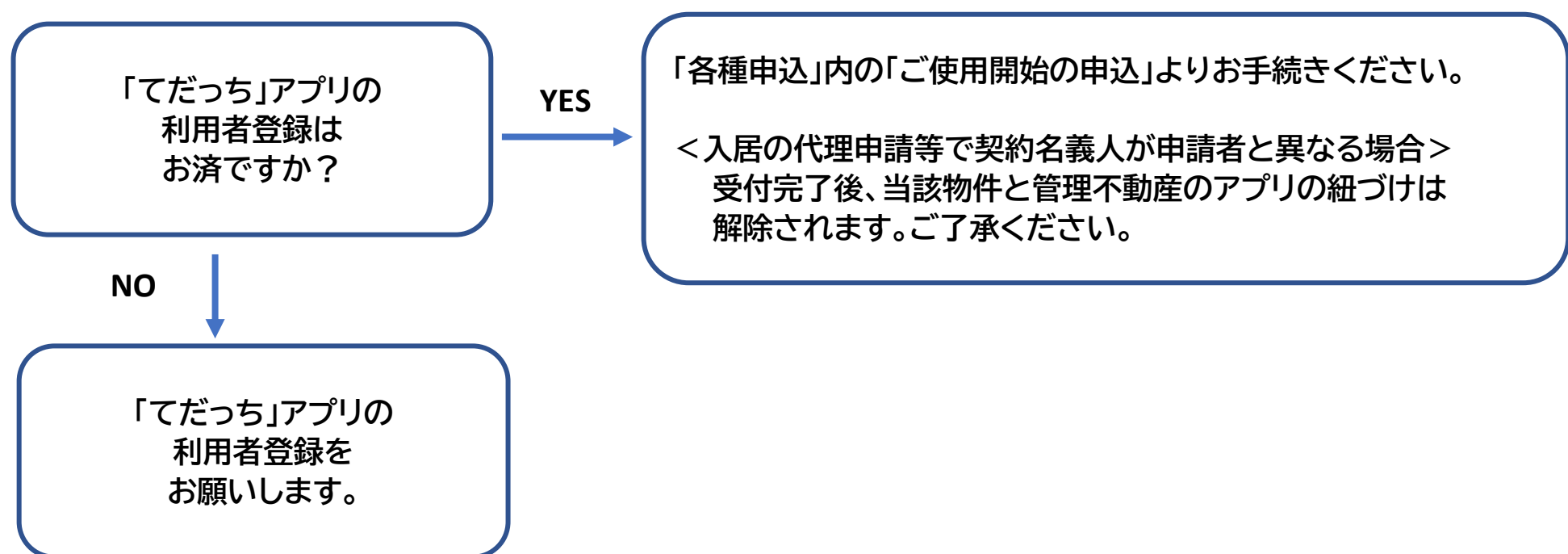
## 【利用者登録】

アプリの利用者登録に必要な不動産用「管理水道番号」を付与いたします。

浦添市上下水道部 営業課までご連絡ください。

TEL：(098) 877-8460

## 【使用開始等の申込】



## 【共同住宅等管理物件の料金照会】

