

那覇広域都市計画 景観地区の変更 西海岸景観地区(浦添市決定) 総括図

A1 S=1/10,000 A3 S=1/20,000



凡例	
浦添市界 1890ha	
DID地区 (D22)	
市街化調整区域	
市街化調整区域	
特別用途地区	
高度地区(高さの最高限度:18m)	
防火地域	
臨海地区	
地区計画区域	
長期まちづくり推進重点地区	
長期地区	
土地改良事業	
都市計画道路	
駐車場	
公園	
交通広場	
ごみ・汚物処理場	
河川	
市境	
学校	
モノレール	
公共下水道	
シリン第1号雨水幹線	

凡例				
区分	容積率(%)	高さ(層数)	面積(ha)	高さ制限(m)
第一種低層住居専用地域	100	50	274.9	10
	150	50	24.7	12
第二種低層住居専用地域	100	50	3.4	10
	150	50	65.9	12
第一種中高層住居専用地域	150	60	214.7	-
	200	60	126.3	-
第二種中高層住居専用地域	150	60	23.0	-
	200	60	34.1	-
第一種住居地域	200	60	240.8	-
	200	60	93.9	-
第二種住居地域	300	60	4.4	-
	200	60	35.4	-
準住居地域	300	60	0.8	-
	200	60	24.0	-
近隣商業地域	300	80	11.5	-
	400	80	73.2	-
準工業地域	200	60	207.3	-
工業地域	200	60	53.4	-
合計(市街化区域)			1816.7	

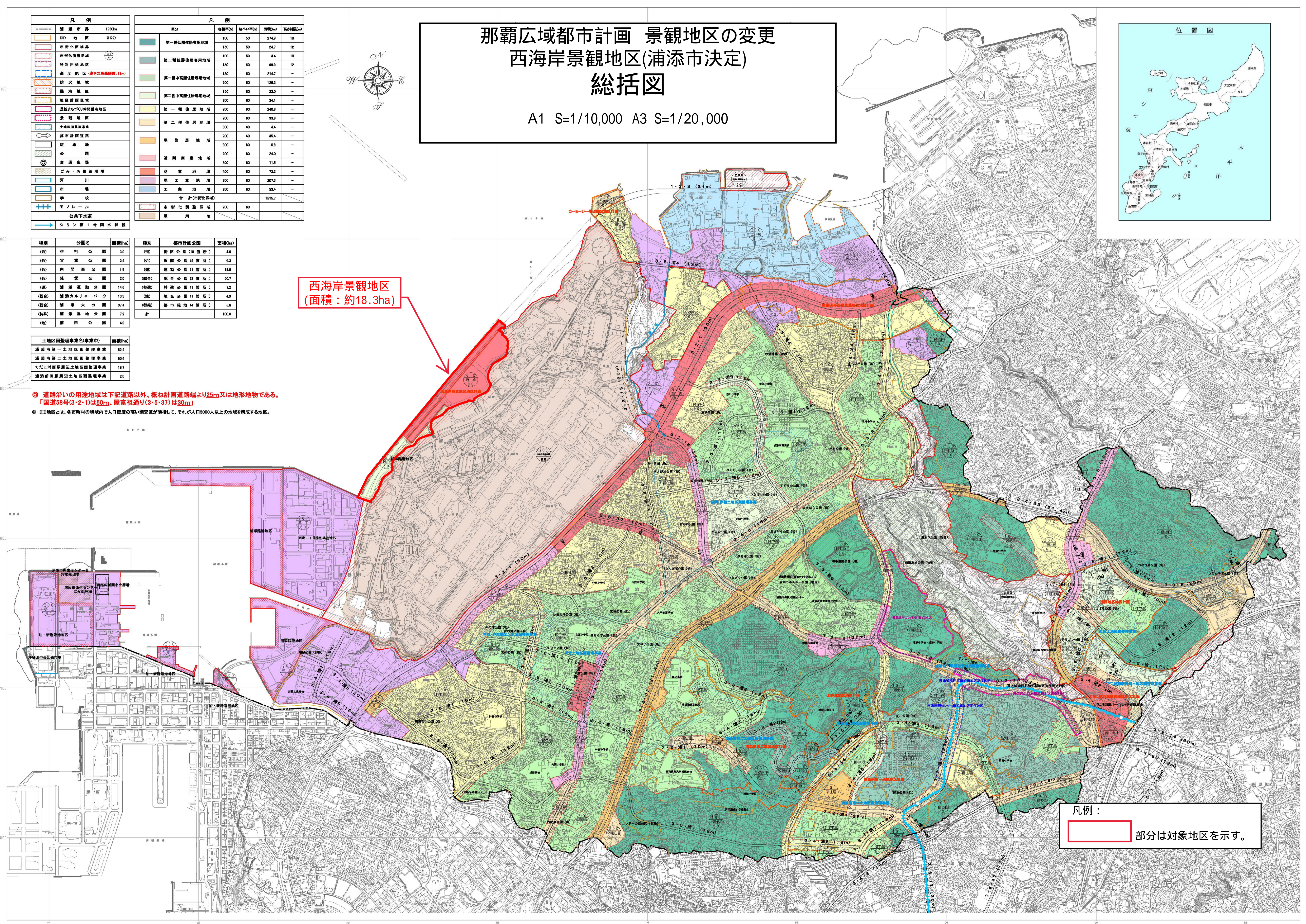
種別	公園名	面積(ha)
(G1)	伊弉公園	3.0
(G2)	管城公園	2.4
(G3)	内開西公園	1.9
(G4)	読書公園	2.0
(G5)	浦添運動公園	14.6
(総合)	浦添カルチャーパーク	13.3
(総合)	浦添大公園	37.4
(特殊)	浦添基地公園	7.2
(地)	新田公園	4.9

種別	都市計画公園	面積(ha)
(G1)	街区公園(18箇所)	4.8
(G2)	近隣公園(4箇所)	9.3
(G3)	運動公園(1箇所)	14.6
(総合)	総合公園(2箇所)	50.7
(特殊)	特殊公園(1箇所)	7.2
(地)	地区公園(1箇所)	4.9
(郵船)	郵便局地(4箇所)	8.6
計		100.0

土地改良事業名(事業中)	面積(ha)
浦添南第一土地改良事業	82.4
浦添南第二土地改良事業	60.4
てだこ浦西駅周辺土地改良事業	18.7
浦添駅前駅周辺土地改良事業	2.0

◎ 道路沿いの用途地域は下記道路以外、概ね計画道路幅より25m又は地形地物である。
「国道58号(3・2・1)は50m、屋敷通(3・5・37)は30m」
◎ DID地区とは、各市町村の域内で人口密度の高い集居区が隣接して、それが人口5000人以上の地域を構成する地区。

西海岸景観地区
(面積: 約18.3ha)



凡例:
[Red outline] 部分は対象地区を示す。