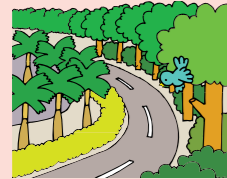


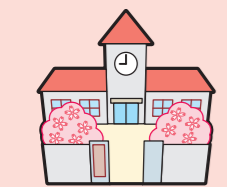
■市の人口、面積

人口	109,739 人
男	53,813 人
女	55,926 人
世帯数	42,317 世帯
面積	19.09 km ²

■市有財産の状況

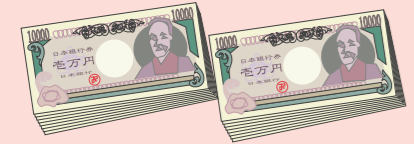


土地
1,675,334 m²

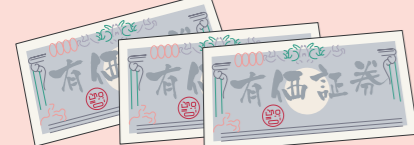


建物
275,389 m²

基金 37億947 万円



有価証券 2,424 万円



■市の借入金(9月末現在)

借入現在高	397億1,014 万円
市民1人当たりの借金	36 万円
1日当たりの支払利息	135 万円

※上記については、他会計を含む

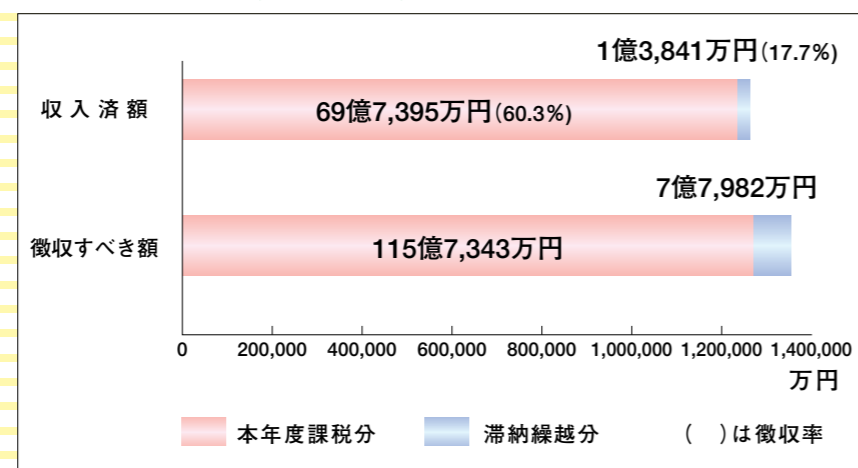
■一時借入金の状況(9月末現在)

一般会計	0 円
国民健康保険事業	0 円
老人保健	0 円
公共下水道事業	0 円
土地区画整理事業	0 円
水道事業	0 円

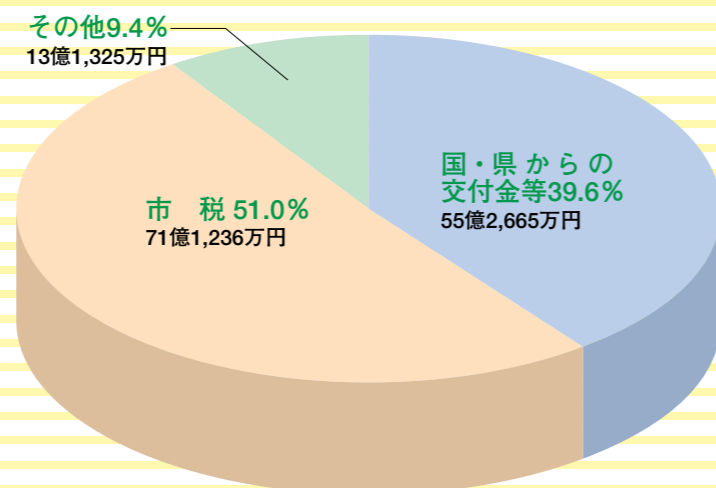
■各会計予算執行状況

会計名	予算現額	収入済額	支出済額	執行率
一般会計	325億3,700万円	139億5,226万円	128億2,714万円	39.4%
国民健康保険	121億9,682万円	42億8,854万円	51億2,532万円	42.0%
土地区画整理事業	21億5,795万円	2億3,083万円	6億2,782万円	29.1%
下水道事業	19億3,807万円	5億8,503万円	6億8,001万円	35.1%
老人保健	9億 410万円	7億7,677万円	5億8,936万円	65.2%
介護保険	38億8,370万円	18億1,834万円	16億8,977万円	43.5%
後期高齢者医療	6億4,260万円	2億8,877万円	1億7,260万円	26.9%
水道事業	収益的収入	26億4,724万円	12億7,710万円	48.2%
	収益的支出	26億2,096万円	9億5,754万円	36.5%
	資本的収入	1億1,636万円	547万円	4.7%
	資本的支出	6億6,565万円	5,833万円	8.8%

■市税の徴収状況(9月末現在)



■一般会計の主な収入源(収入済額)

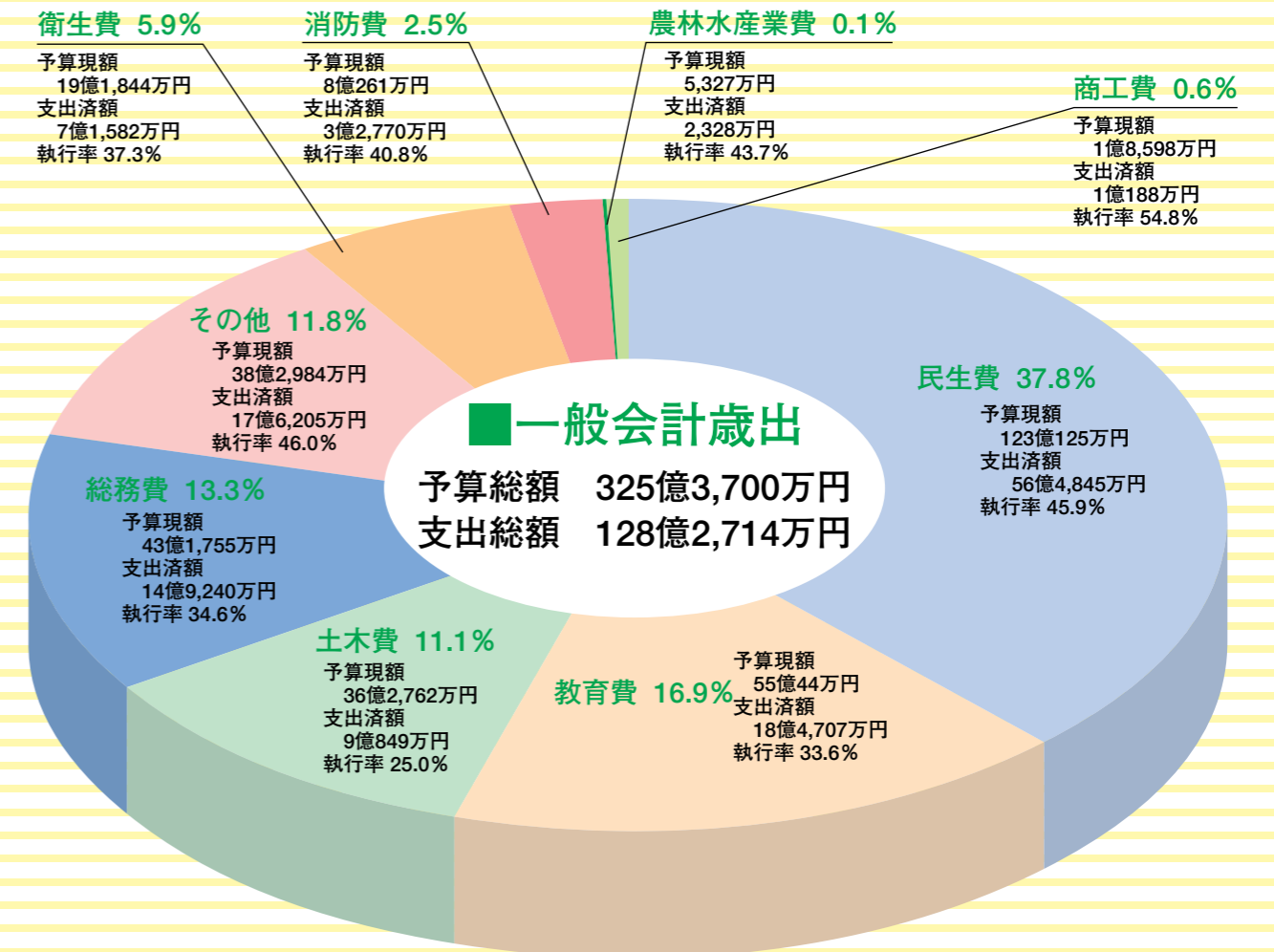


※その他は使用料及び手数料、分担金及び負担金、寄附金、財産収入等

浦添市の家計簿

浦添市の家計簿「財政公表」は年2回公表されます。今回、9月末までの上半期の市予算の歳入歳出執行状況のほか、市有財産の状況、市の借入金、市民一人当たりの状況などを明らかにしております。今後とも市民皆様の市政へのご理解とご協力をお願いいたします。

問い合わせ 財政課 ☎876-1234(内線 2116)



■市民一人当たり主な用途別金額

- ・民生費 112,095 円 (生活保護・児童・母子・障害者・老人の福祉増進)
- ・教育費 50,123 円 (学校の管理・運営・増改築など)
- ・土木費 33,057 円 (道路・街路・公園などの建設・整備)
- ・衛生費 17,482 円 (病気の予防・ごみ処理・公害対策)

財政用語の解説

- 民生費：生活保護・児童福祉・母子・障害者への福祉サービスや老人福祉の増進、保育所運営などの事務・事業に係るお金
- 土木費：道路橋りょう、公園、都市計画などの建設整備に係るお金
- 教育費：小中学校・幼稚園の管理、運営、増改築や社会教育、学校給食などに係るお金
- 総務費：一般的な管理事務で、財産管理や戸籍、統計、徴税、選挙などに係るお金
- 衛生費：病気の予防、ごみ処理、公害対策などに係るお金
- 消防費：火災の予防・消火や救急活動などに係るお金
- 農林水産業費：農業・漁業・水産業の普及、振興などに係るお金
- 商工費：中小企業の振興育成・雇用促進などに係るお金
- その他：議会の運営に要する経費や災害復旧費用、市債の償還金などに係るお金