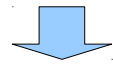


(国内外)新型インフルエンザ等患者発生

(新型インフルエンザ等対策特別措置法第15条及び16条)
政府対策本部設置: 本部長 内閣総理大臣



(特措法第22条及び23条)
都道府県対策本部設置: 本部長 都道府県知事



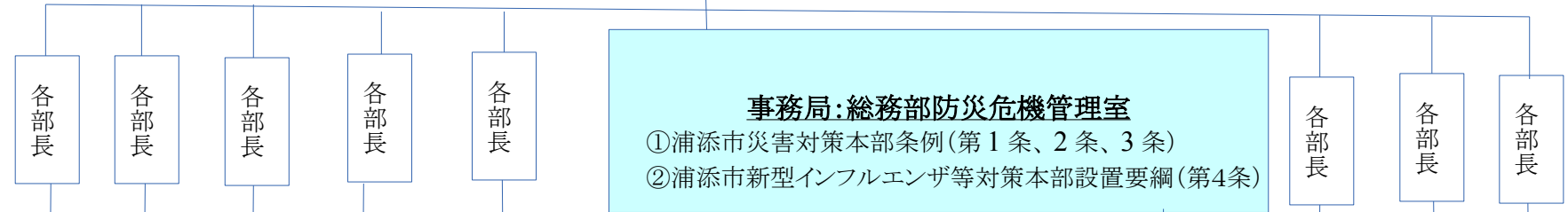
(特措法第32条)緊急事態宣言
(期間、区域、概要について本部長より公示される)

(特措法第34条及び35条)
市町村対策本部設置: 本部長 市長

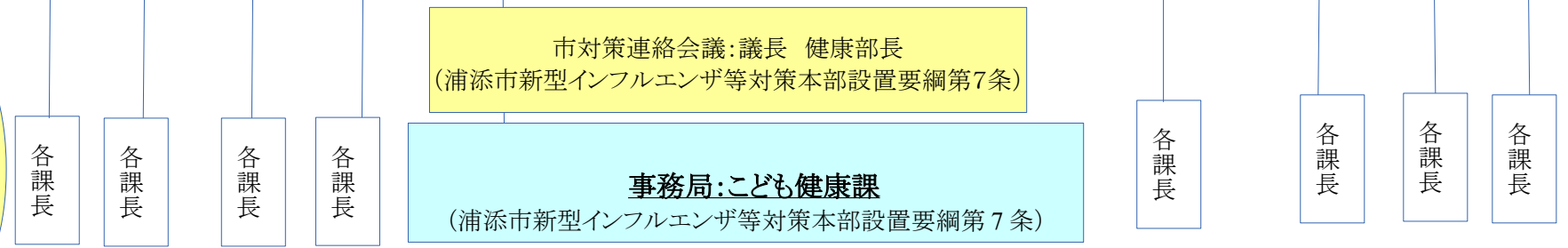
市対策本部は、浦添市が実施する市の区域に係る 新型インフルエンザ等対策の総合的な推進に関する事務

部局別マニュアルに沿って各部で対応

発生期



未発生期



海外発生期～緊急事態宣言前まで: 事前準備・各課連絡調整等進捗確認
各課BCP、対応マニュアル作成の推進及び内容等について確認