

浦添市地区別防災カルテ

平成29年3月

浦 添 市

浦添市地区別防災カルテ

地区No.	1	自治会	上野、港川、港川崎原、浦添市街地住宅、県営港川団地、マチナトタウン、牧港、緑ヶ丘、浦城、伊祖、牧港ハイツ
-------	---	-----	--

●人口の状況(平成29年1月現在)

世帯数(世帯)	9,818
65歳未満(人)	19,594
65歳以上(人)	4,065
合計(人)	23,659

●避難行動要支援者数(平成28年度末現在)

避難行動要支援者数	73
-----------	----

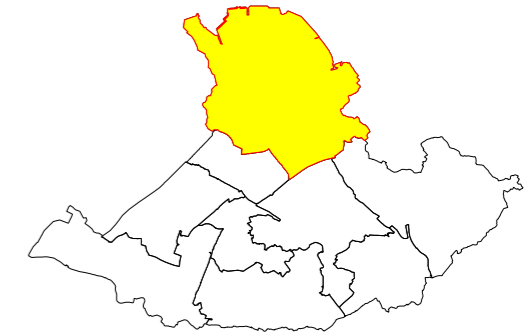
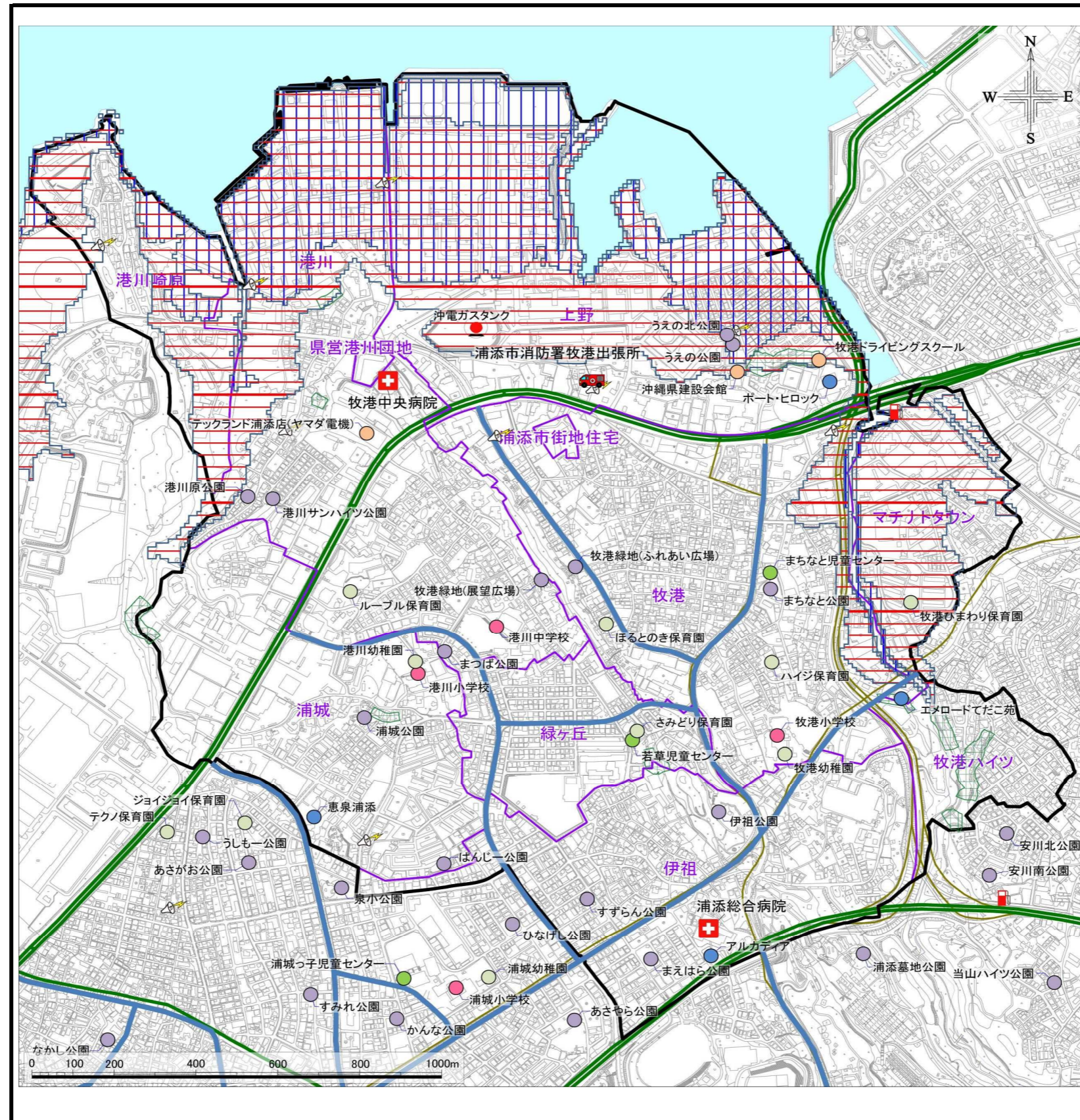
●年代別構造別建物集計

木造(S56年以前)	34
木造(S57年以降)	54

※市保有の建物データにおいて、住所検索上マッチングができた木造建物のみを数示すため、全数ではない

●地区内の防災関連施設、自主防災関連施設

一時避難所	うえの公園、うえの北公園、すずらん公園、ばんじー公園、まへはら公園、まちなと公園、まつば公園、伊祖公園、浦城公園、港川サンハイツ公園、港川原公園、牧港緑地(ふれあい広場)、牧港緑地(展望広場)
収容避難所	港川小学校、港川中学校、牧港小学校
津波避難所	テックランド浦添店(ヤマダ電機)、沖縄県建設会館、牧港ドライビングスクール
広域避難所	—
福祉施設	まちなと児童センター、若草児童センター
医療機関	浦添総合病院、牧港中央病院
保育書・幼稚園	さみどり保育園、ハイジ保育園、ほるとのき保育園、ルーブル保育園、港川幼稚園、牧港ひまわり保育園、牧港幼稚園
危険物貯蔵施設	沖電ガスタンク



●津波リスク

津波浸水面積(km ²)	1.06
津波浸水建物数	931

●高潮リスク

高潮浸水面積(km ²)	0.53
高潮浸水建物数	463

●土砂災害リスク

土砂災害警戒区域(急傾斜地)	10
土砂災害警戒区域(地すべり)	0

施設凡例

- 指定緊急避難場所(一時避難場所)
- 指定緊急避難場所(広域避難場所)
- 指定緊急避難場所(津波時における一時避難施設)
- 指定避難所(収容避難所)
- 指定避難所(福祉避難所)
- 保育所・幼稚園
- 介護老人保健施設等
- 警察・交番
- 消防
- ガソリンスタンド
- 医療施設
- 防災行政無線
- 危険物貯蔵施設
- 避難経路

土砂災害凡例

- 土砂災害警戒区域(急傾斜地)
- 土砂災害警戒区域(地すべり)

浸水凡例

- 津波浸水範囲
- 高潮浸水範囲

浦添市地区別防災カルテ

地区No.	2	自治会	城間、浅野浦
-------	---	-----	--------

●人口の状況(平成29年1月現在)

世帯数(世帯)	4,189
65歳未満(人)	8,112
65歳以上(人)	1,670
合計(人)	9,782

●避難行動要支援者数(平成28年度末現在)

避難行動要支援者数	8
-----------	---

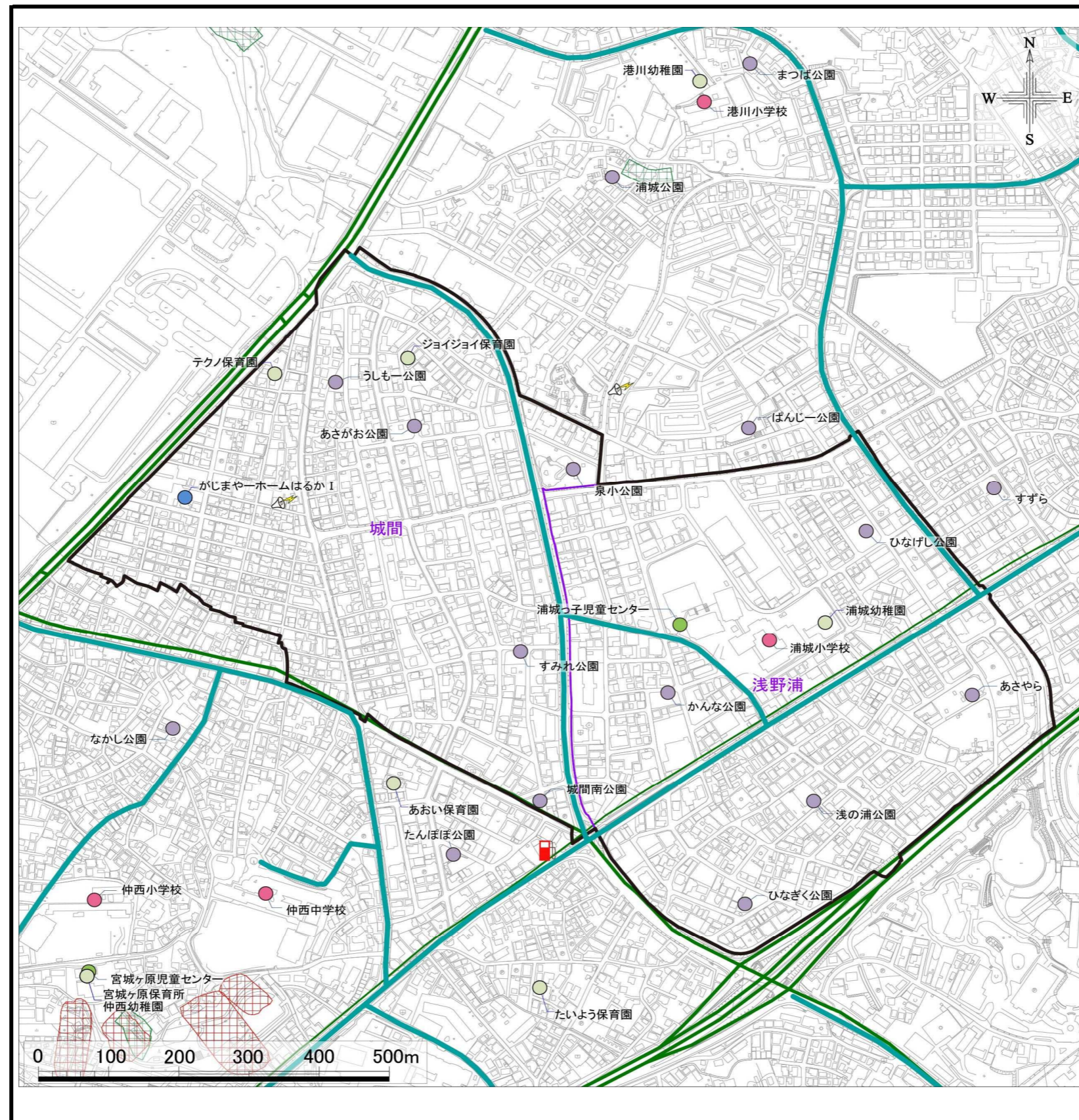
●年代別構造別建物集計

木造(S56年以前)	70
木造(S57年以降)	6

※市保有の建物データにおいて、住所検索上マッチングができた木造建物のみを示すため、全数ではない

●地区内の防災関連施設、自主防災関連施設

一時避難所	あさがお公園、あさやら公園、うしもー公園、かな公園、すみれ公園、ひなぎく公園、城間南公園、泉小公園、浅の浦公園
収容避難所	浦城小学校
津波避難所	—
広域避難所	—
福祉施設	浦城っ子児童センター
医療機関	—
保育舎・幼稚園	ジョイジョイ保育園、テクノ保育園、浦城幼稚園
危険物貯蔵施設	—



●津波リスク

津波浸水面積(km ²)	0.00
津波浸水建物数	0

●高潮リスク

高潮浸水面積(km ²)	0.00
高潮浸水建物数	0

●土砂災害リスク

土砂災害警戒区域(急傾斜地)	0
土砂災害警戒区域(地すべり)	0

施設凡例

- 指定緊急避難場所(一時避難場所)
- 指定緊急避難場所(広域避難場所)
- 指定緊急避難場所(津波時における一時避難施設)
- 指定避難所(収容避難所)
- 指定避難所(福祉避難所)
- 保育所・幼稚園
- 介護老人保健施設等
- 警察・交番
- 消防
- ガソリンスタンド
- 医療施設
- 防災行政無線
- 危険物貯蔵施設
- 避難経路

土砂災害凡例

- 土砂災害警戒区域(急傾斜地)
- 土砂災害警戒区域(地すべり)

浸水凡例

- 津波浸水範囲
- 高潮浸水範囲

浦添市地区別防災カルテ

地区No.	3	自治会	屋富祖、宮城、仲西
-------	---	-----	-----------

●人口の状況(平成29年1月現在)

世帯数(世帯)	8,210
65歳未満(人)	14,644
65歳以上(人)	3,127
合計(人)	17,771

●避難行動要支援者数(平成28年度末現在)

避難行動要支援者数	38
-----------	----

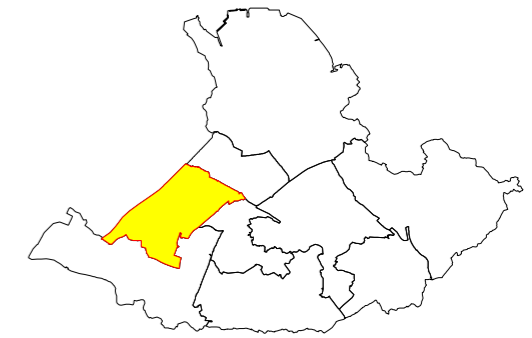
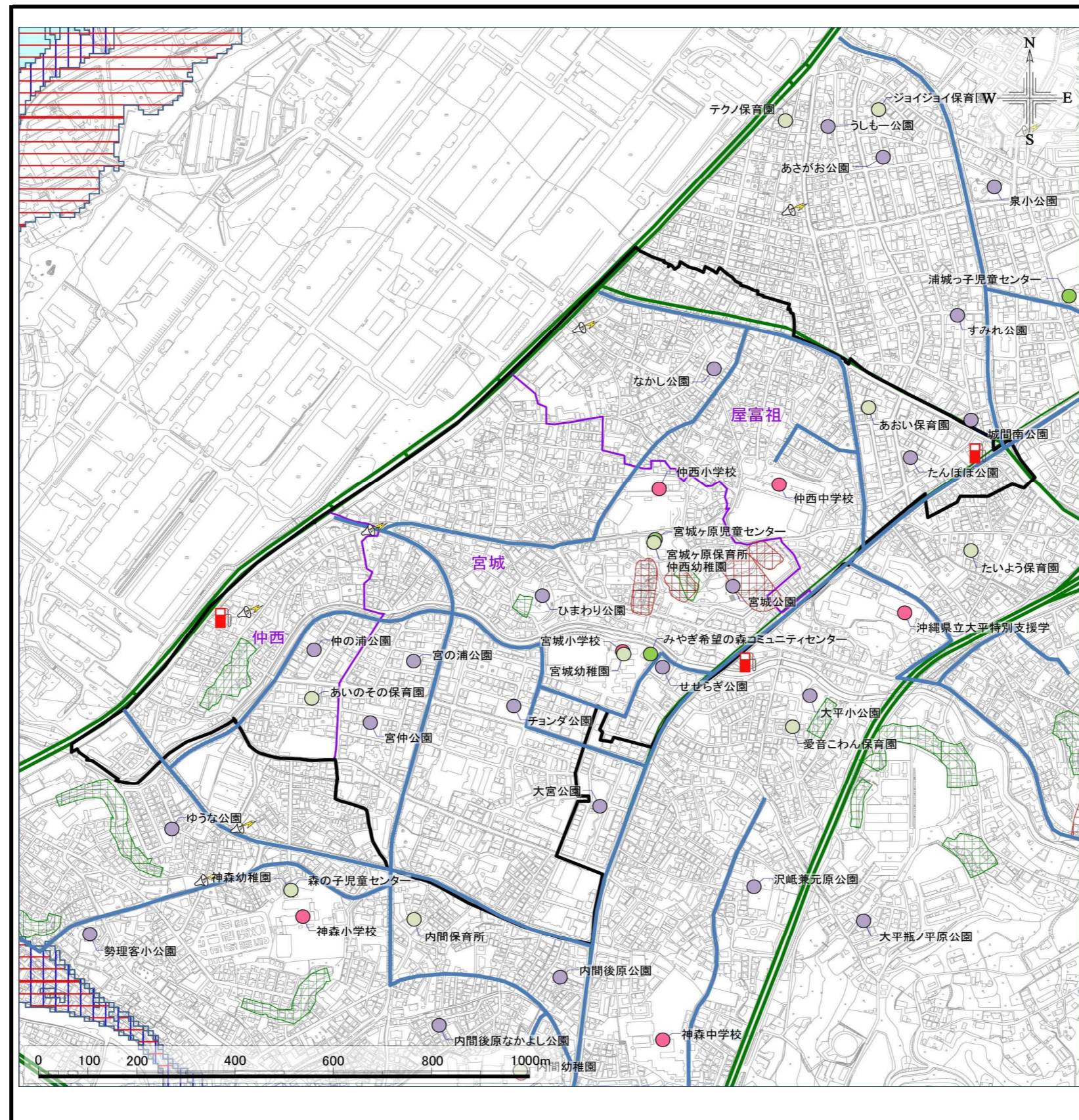
●年代別構造別建物集計

木造(S56年以前)	142
木造(S57年以降)	16

※市保有の建物データにおいて、住所検索上マッチングができた木造建物のみを数示すため、全数ではない

●地区内の防災関連施設、自主防災関連施設

一時避難所	せせらぎ公園、たんぼぼ公園、チョンダ公園、なかし公園、ひまわり公園、宮の浦公園、宮城公園、宮仲公園、仲の浦公園
収容避難所	宮城小学校、仲西小学校、仲西中学校
津波避難所	—
広域避難所	—
福祉施設	みやぎ希望の森コミュニティセンター、宮城ヶ原児童センター
医療機関	—
保育舎・幼稚園	あいのその保育園、あおい保育園、宮城ヶ原保育所、宮城幼稚園、仲西幼稚園
危険物貯蔵施設	—



●津波リスク

津波浸水面積(km ²)	0.00
津波浸水建物数	0

●高潮リスク

高潮浸水面積(km ²)	0.00
高潮浸水建物数	0

●土砂災害リスク

土砂災害警戒区域(急傾斜地)	3
土砂災害警戒区域(地すべり)	1

施設凡例

- 指定緊急避難場所(一時避難場所)
- 指定緊急避難場所(広域避難場所)
- 指定緊急避難場所(津波時における一時避難施設)
- 指定避難所(収容避難所)
- 指定避難所(福祉避難所)
- 保育所・幼稚園
- 介護老人保健施設等
- 警察・交番
- 消防
- ガソリンスタンド
- 医療施設
- 防災行政無線
- 危険物貯蔵施設
- 避難経路

土砂災害凡例

- 土砂災害警戒区域(急傾斜地)
- 土砂災害警戒区域(地すべり)

浸水凡例

- 津波浸水範囲
- 高潮浸水範囲

浦添市地区別防災カルテ

地区No.	4	自治会	勢理客、神森、内間、小湾、県営沢岬高層住宅
-------	---	-----	-----------------------

●人口の状況(平成29年1月現在)

世帯数(世帯)	8,494
65歳未満(人)	15,971
65歳以上(人)	3,775
合計(人)	19,746

●避難行動要支援者数(平成28年度末現在)

避難行動要支援者数	43
-----------	----

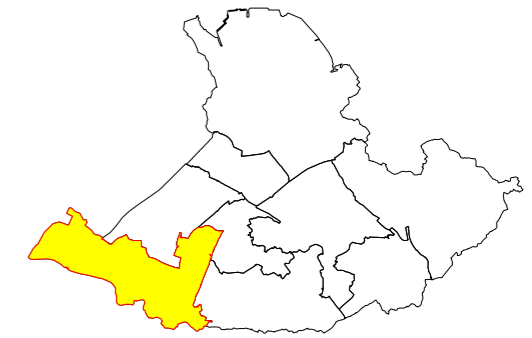
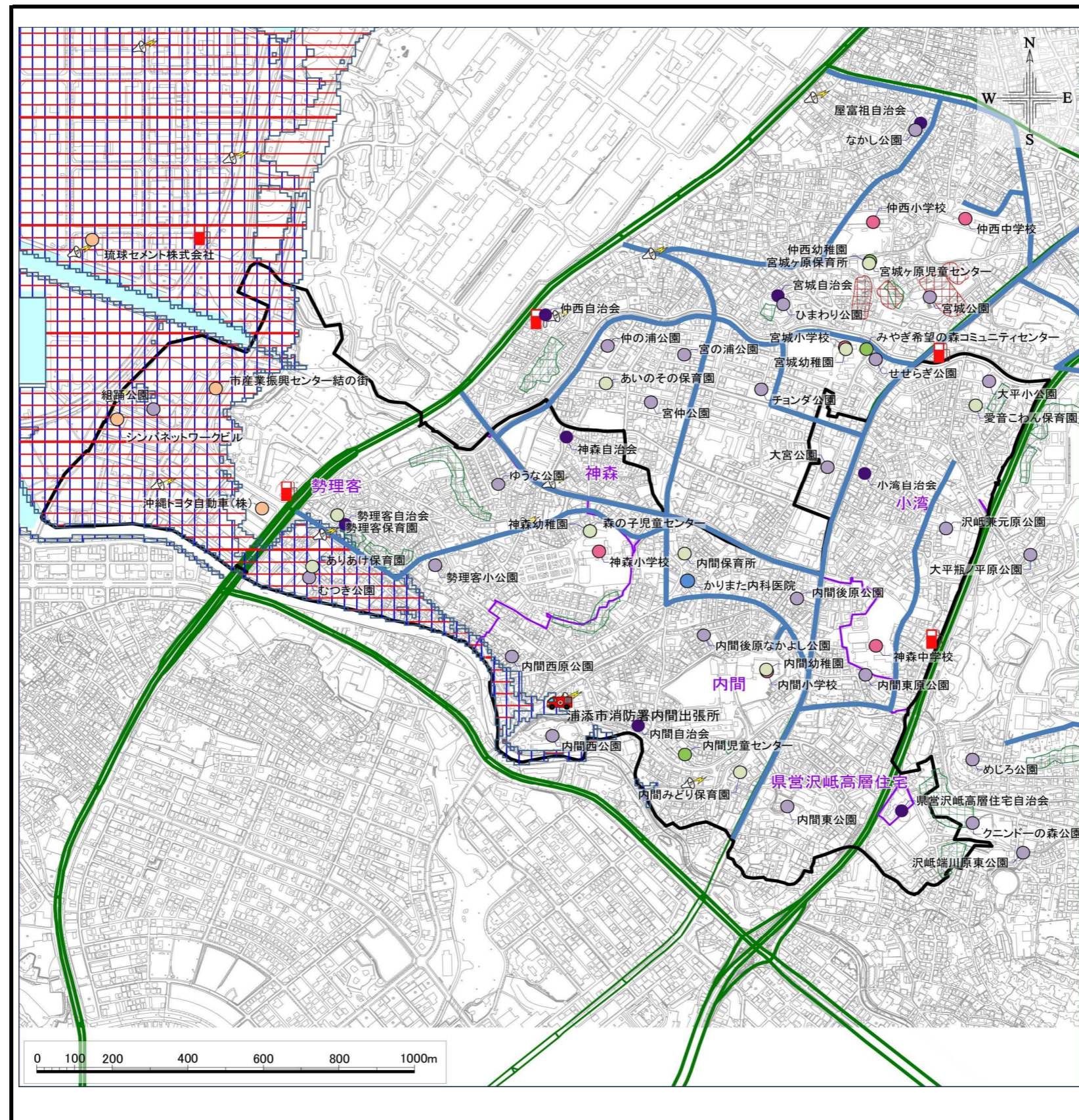
●年代別構造別建物集計

木造(S56年以前)	98
木造(S57年以降)	26

※市保有の建物データにおいて、住所検索上マッチングができた木造建物のみを数示すため、全数ではない

●地区内の防災関連施設、自主防災関連施設

一時避難所	むつき公園、ゆうな公園、勢理客小公園、組踊公園、大宮公園、大平小公園、沢岬兼元原公園、内間後原なかよし公園、内間後原公園、内間西原公園、内間西公園、内間東原公園、内間東公園
収容避難所	神森小学校、神森中学校、内間小学校
津波避難所	シンパネットワークビル、沖繩トヨタ自動車(株)、市産業振興センター結の街
広域避難所	—
福祉施設	森の子児童センター、内間児童センター
医療機関	—
保育書・幼稚園	ありあけ保育園、愛音こわん保育園、神森幼稚園、勢理客保育園、内間みどり保育園、内間保育所、内間幼稚園
危険物貯蔵施設	—



●津波リスク

津波浸水面積(km ²)	0.32
津波浸水建物数	353

●高潮リスク

高潮浸水面積(km ²)	0.34
高潮浸水建物数	390

●土砂災害リスク

土砂災害警戒区域(急傾斜地)	6
土砂災害警戒区域(地すべり)	0

施設凡例

- 指定緊急避難場所(一時避難場所)
- 指定緊急避難場所(広域避難場所)
- 指定緊急避難場所(津波時における一時避難施設)
- 指定避難所(収容避難所)
- 指定避難所(福祉避難所)
- 保育所・幼稚園
- 介護老人保健施設等
- 警察・交番
- 消防
- ガソリンスタンド
- 医療施設
- 防災行政無線
- 危険物貯蔵施設
- 避難経路

土砂災害凡例

- 土砂災害警戒区域(急傾斜地)
- 土砂災害警戒区域(地すべり)

浸水凡例

- 津波浸水範囲
- 高潮浸水範囲

浦添市地区別防災カルテ

地区No.	5	自治会	沢岷、経塚、県営経塚団地
-------	---	-----	--------------

●人口の状況(平成29年1月現在)

世帯数(世帯)	3,613
65歳未満(人)	7,886
65歳以上(人)	1,275
合計(人)	9,161

●避難行動要支援者数(平成28年度末現在)

避難行動要支援者数	14
-----------	----

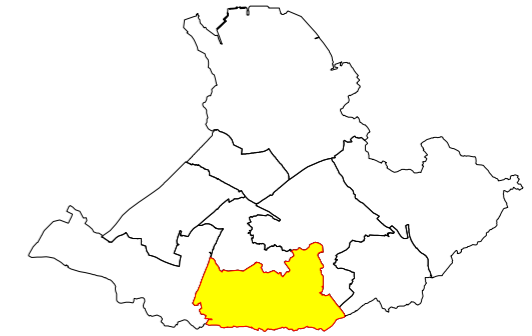
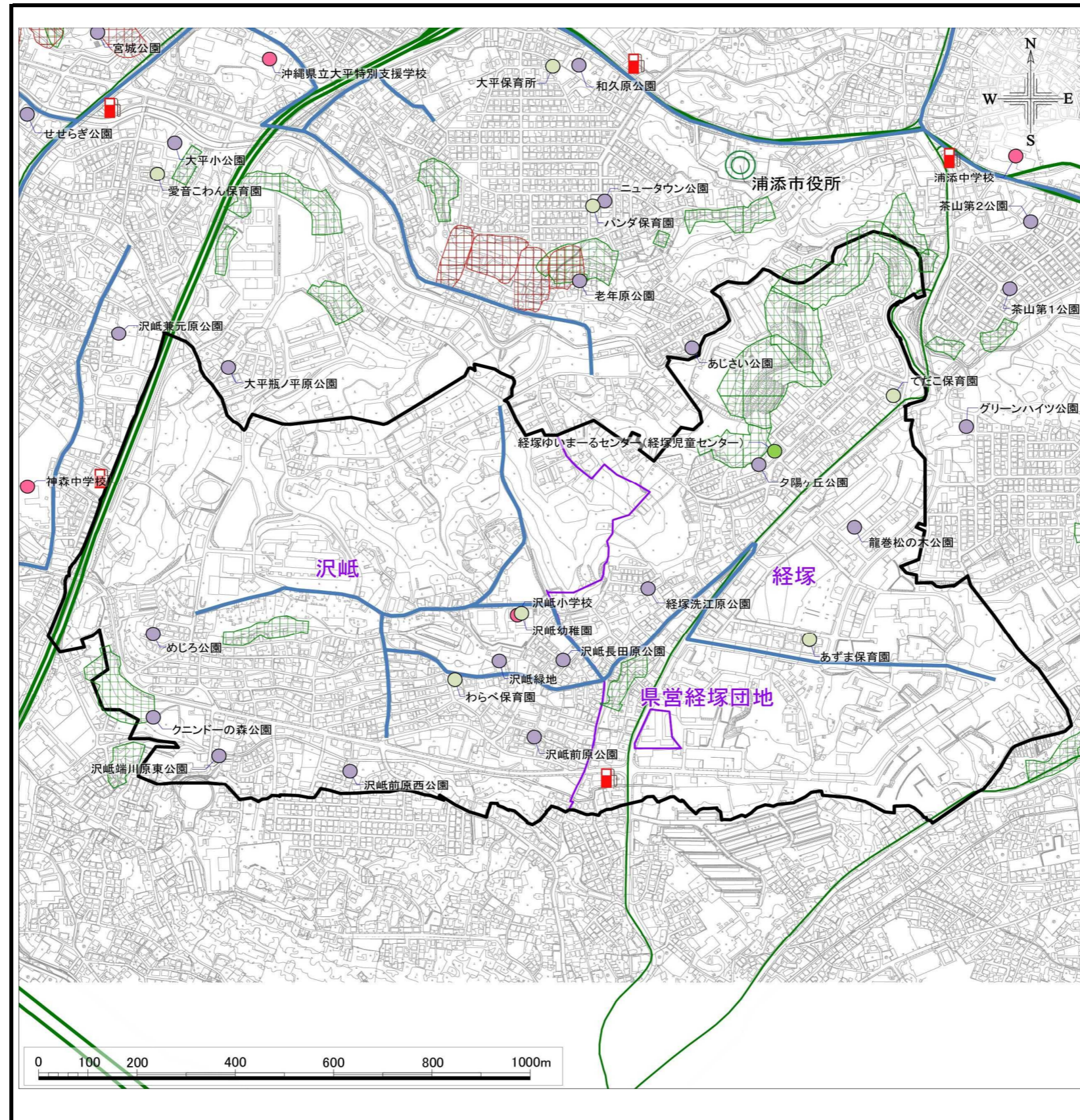
●年代別構造別建物集計

木造(S56年以前)	1
木造(S57年以降)	17

※市保有の建物データにおいて、住所検索上マッチングができた木造建物のみを数示すため、全数ではない

●地区内の防災関連施設、自主防災関連施設

一時避難所	クニンドーの森公園、めじろ公園、経塚洗江原公園、沢岷前原公園、沢岷前原西公園、沢岷端川原東公園、沢岷長田原公園、沢岷緑地、夕陽ヶ丘公園、龍巻松の木公園
収容避難所	沢岷小学校
津波避難所	—
広域避難所	—
福祉施設	経塚ゆいまーるセンター(経塚児童センター)
医療機関	—
保育書・幼稚園	あずま保育園、てだこ保育園、わらべ保育園、沢岷幼稚園
危険物貯蔵施設	—



●津波リスク

津波浸水面積(km ²)	0.00
津波浸水建物数	0

●高潮リスク

高潮浸水面積(km ²)	0.00
高潮浸水建物数	0

●土砂災害リスク

土砂災害警戒区域(急傾斜地)	7
土砂災害警戒区域(地すべり)	0

施設凡例

- 指定緊急避難場所(一時避難場所)
- 指定緊急避難場所(広域避難場所)
- 指定緊急避難場所(津波時における一時避難施設)
- 指定避難所(収容避難所)
- 指定避難所(福祉避難所)
- 保育所・幼稚園
- 介護老人保健施設等
- 警察・交番
- 消防
- ガソリンスタンド
- 医療施設
- 防災行政無線
- 危険物貯蔵施設
- 避難経路

土砂災害凡例

- 土砂災害警戒区域(急傾斜地)
- 土砂災害警戒区域(地すべり)

浸水凡例

- 津波浸水範囲
- 高潮浸水範囲

浦添市地区別防災カルテ

地区No.	6	自治会	大平
-------	---	-----	----

●人口の状況(平成29年1月現在)

世帯数(世帯)	1,855
65歳未満(人)	3,535
65歳以上(人)	874
合計(人)	4,409

●避難行動要支援者数(平成28年度末現在)

避難行動要支援者数	8
-----------	---

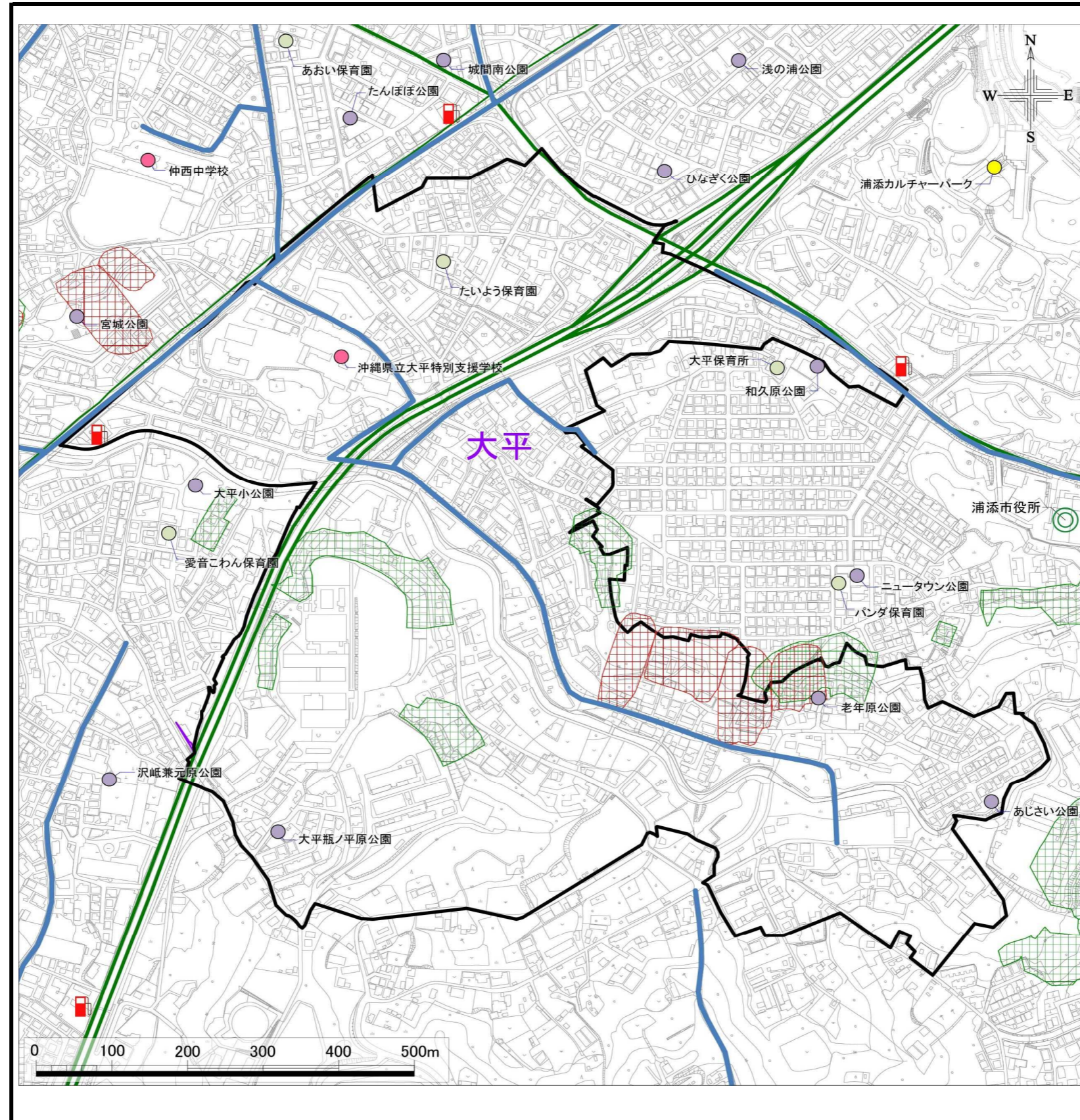
●年代別構造別建物集計

木造(S56年以前)	7
木造(S57年以降)	10

※市保有の建物データにおいて、住所検索上マッチングができた木造建物のみを示すため、全数ではない

●地区内の防災関連施設、自主防災関連施設

一時避難所	あじさい公園、大平瓶ノ平原公園、老年原公園
収容避難所	沖縄県立大平特別支援学校
津波避難所	—
広域避難所	—
福祉施設	—
医療機関	—
保育舎・幼稚園	たいよう保育園
危険物貯蔵施設	—



●津波リスク

津波浸水面積(km ²)	0.00
津波浸水建物数	0

●高潮リスク

高潮浸水面積(km ²)	0.00
高潮浸水建物数	0

●土砂災害リスク

土砂災害警戒区域(急傾斜地)	5
土砂災害警戒区域(地すべり)	1

施設凡例

- 指定緊急避難場所(一時避難場所)
- 指定緊急避難場所(広域避難場所)
- 指定緊急避難場所(津波時における一時避難施設)
- 指定避難所(収容避難所)
- 指定避難所(福祉避難所)
- 保育所・幼稚園
- 介護老人保健施設等
- 警察・交番
- 消防
- ガソリンスタンド
- 医療施設
- 防災行政無線
- 危険物貯蔵施設
- 避難経路

土砂災害凡例

- 土砂災害警戒区域(急傾斜地)
- 土砂災害警戒区域(地すべり)

浸水凡例

- 津波浸水範囲
- 高潮浸水範囲

浦添市地区別防災カルテ

地区No.	7	自治会	浦添ニュータウン、安波茶、茶山、浦添グリーンハイツ、仲間、浦添ハイツ
-------	---	-----	------------------------------------

●人口の状況(平成29年1月現在)

世帯数(世帯)	4,070
65歳未満(人)	7,357
65歳以上(人)	2,362
合計(人)	9,719

●避難行動要支援者数(平成28年度末現在)

避難行動要支援者数	32
-----------	----

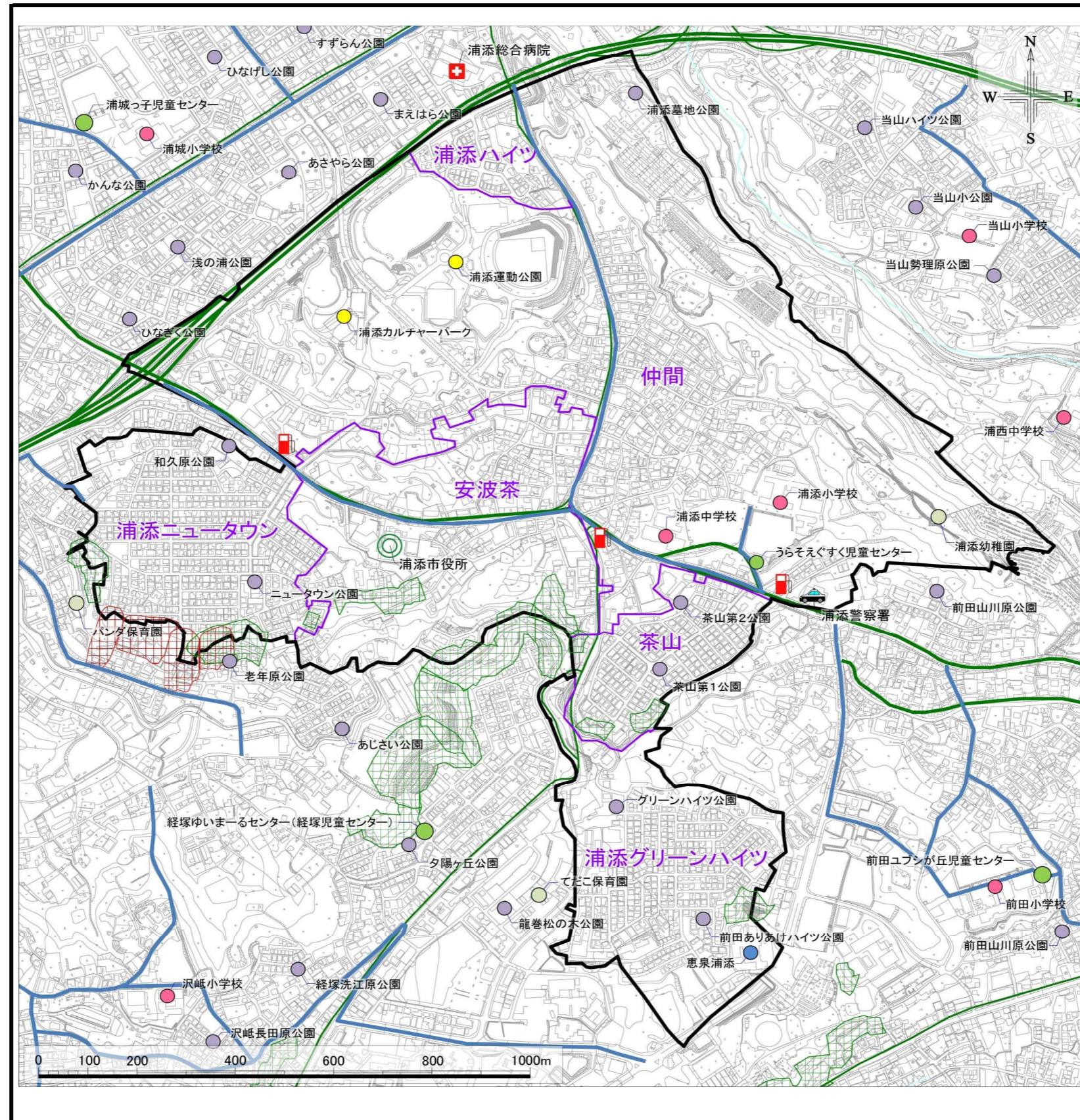
●年代別構造別建物集計

木造(S56年以前)	4
木造(S57年以降)	17

※市保有の建物データにおいて、住所検索上マッチングができた木造建物のみ数を示すため、全数ではない

●地区内の防災関連施設、自主防災関連施設

一時避難所	グリーンハイツ公園、ニュータウン公園、浦添墓地公園、前田ありあげハイツ公園、茶山第1公園、茶山第2公園、和久原公園
収容避難所	浦添小学校、浦添中学校
津波避難所	—
広域避難所	浦添カルチャーパーク、浦
福祉施設	うらそえぐすく児童センター
医療機関	浦添総合病院
保育書・幼稚園	パンダ保育園、浦添幼稚園、子むすびの森保育園、大平保育所
危険物貯蔵施設	—



●津波リスク

津波浸水面積(km ²)	0.00
津波浸水建物数	0

●高潮リスク

高潮浸水面積(km ²)	0.00
高潮浸水建物数	0

●土砂災害リスク

土砂災害警戒区域(急傾斜地)	10
土砂災害警戒区域(地すべり)	1

施設凡例

- 指定緊急避難場所(一時避難場所)
- 指定緊急避難場所(広域避難場所)
- 指定緊急避難場所(津波時における一時避難施設)
- 指定避難所(収容避難所)
- 指定避難所(福祉避難所)
- 保育所・幼稚園
- 介護老人保健施設等
- 警察・交番
- 消防
- ガソリンスタンド
- 医療施設
- 防災行政無線
- 危険物貯蔵施設
- 避難経路

土砂災害凡例

- 土砂災害警戒区域(急傾斜地)
- 土砂災害警戒区域(地すべり)

浸水凡例

- 津波浸水範囲
- 高潮浸水範囲

浦添市地区別防災カルテ

地区No.	8	自治会	前田、前田公務員宿舎
-------	---	-----	------------

●人口の状況(平成29年1月現在)

世帯数(世帯)	2,190
65歳未満(人)	4,469
65歳以上(人)	909
合計(人)	5,378

●避難行動要支援者数(平成28年度末現在)

避難行動要支援者数	10
-----------	----

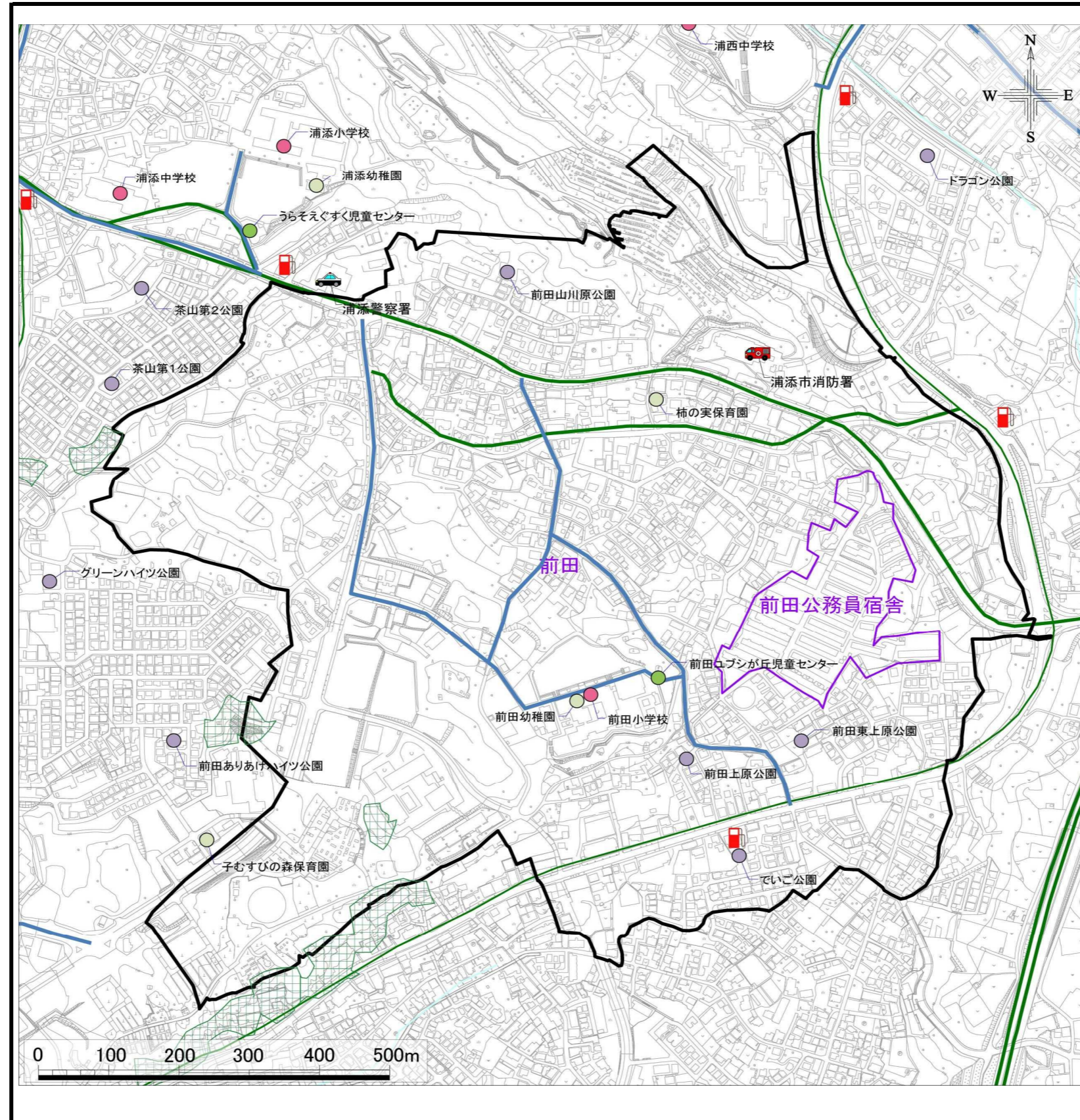
●年代別構造別建物集計

木造(S56年以前)	7
木造(S57年以降)	19

※市保有の建物データにおいて、住所検索上マッチングができた木造建物のみ数を示すため、全数ではない

●地区内の防災関連施設、自主防災関連施設

一時避難所	でいご公園、前田山川原公園、前田上原公園、前田東上原公園
収容避難所	前田小学校
津波避難所	—
広域避難所	—
福祉施設	前田ユブシが丘児童センター
医療機関	—
保育書・幼稚園	柿の実保育園、前田幼稚園
危険物貯蔵施設	—



●津波リスク

津波浸水面積(km ²)	0.00
津波浸水建物数	0

●高潮リスク

高潮浸水面積(km ²)	0.00
高潮浸水建物数	0

●土砂災害リスク

土砂災害警戒区域(急傾斜地)	4
土砂災害警戒区域(地すべり)	0

施設凡例

- 指定緊急避難場所(一時避難場所)
- 指定緊急避難場所(広域避難場所)
- 指定緊急避難場所(津波時における一時避難施設)
- 指定避難所(収容避難所)
- 指定避難所(福祉避難所)
- 保育所・幼稚園
- 介護老人保健施設等
- 警察・交番
- 消防
- ガソリンスタンド
- 医療施設
- 防災行政無線
- 危険物貯蔵施設
- 避難経路

土砂災害凡例

- 土砂災害警戒区域(急傾斜地)
- 土砂災害警戒区域(地すべり)

浸水凡例

- 津波浸水範囲
- 高潮浸水範囲

浦添市地区別防災カルテ

地区No.	9	自治会	安川、当山、当山ハイツ、陽迎橋、浦西、西原一区、西原二区、広栄
-------	---	-----	---------------------------------

●人口の状況(平成29年1月現在)

世帯数(世帯)	5,805
65歳未満(人)	12,371
65歳以上(人)	2,230
合計(人)	14,601

●避難行動要支援者数(平成28年度末現在)

避難行動要支援者数	26
-----------	----

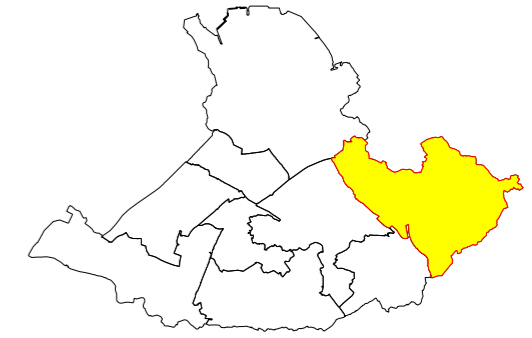
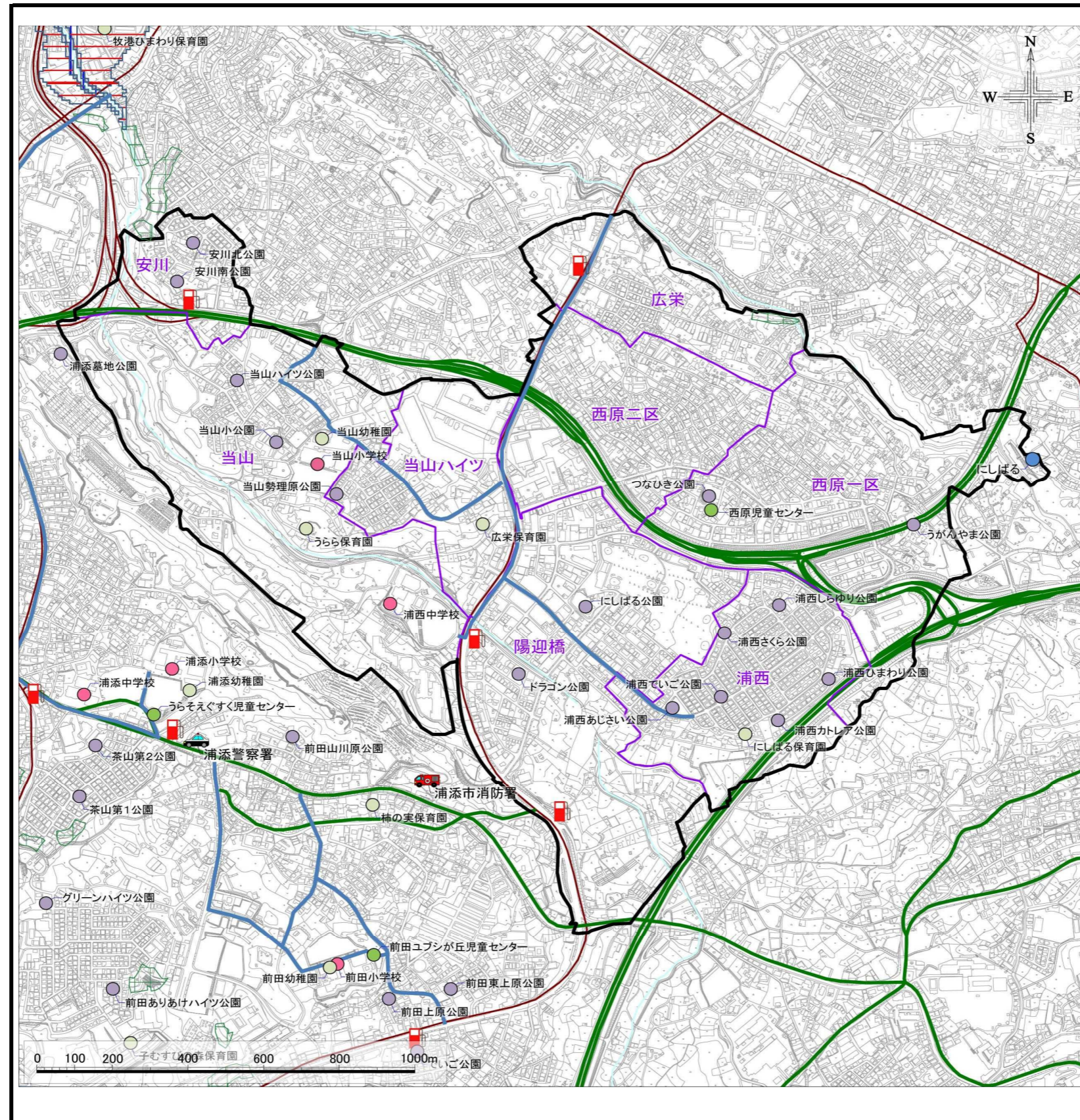
●年代別構造別建物集計

木造(S56年以前)	31
木造(S57年以降)	57

※市保有の建物データにおいて、住所検索上マッチングができた木造建物のみを数示すため、全数ではない

●地区内の防災関連施設、自主防災関連施設

一時避難所	うがみやま公園、つなひき公園、ドラゴン公園、にしはる公園、安川南公園、安川北公園、浦西あじさい公園、浦西カトレア公園、浦西さくら公園、浦西しらゆり公園、浦西でいご公園、浦西ひまわり公園、当山ハイツ公園、当山小公園、当山勢理原公園
収容避難所	浦西中学校、当山小学校
津波避難所	—
広域避難所	—
福祉施設	西原児童センター
医療機関	—
保育書・幼稚園	うらら保育園、にしはる保育園、広栄保育園、当山幼稚園
危険物貯蔵施設	—



●津波リスク

津波浸水面積(km ²)	0.00
津波浸水建物数	0

●高潮リスク

高潮浸水面積(km ²)	0.00
高潮浸水建物数	0

●土砂災害リスク

土砂災害警戒区域(急傾斜地)	2
土砂災害警戒区域(地すべり)	0

施設凡例

- 指定緊急避難場所(一時避難場所)
- 指定緊急避難場所(広域避難場所)
- 指定緊急避難場所(津波時における一時避難施設)
- 指定避難所(収容避難所)
- 指定避難所(福祉避難所)
- 保育所・幼稚園
- 介護老人保健施設等
- 警察・交番
- 消防
- ガソリンスタンド
- 医療施設
- 防災行政無線
- 危険物貯蔵施設
- 避難経路

土砂災害凡例

- 土砂災害警戒区域(急傾斜地)
- 土砂災害警戒区域(地すべり)

浸水凡例

- 津波浸水範囲
- 高潮浸水範囲