

浦添市の家計簿

平成28年度下半期財政状況（平成29年3月31日現在）

浦添市の家計簿は、予算の執行状況や市有財産の状況、市の借入金等を中心に年2回公表しております。一般会計と特別会計の収入、支出については、出納整理期間が5月31日までとなっていますので、最終的な決算額は、6月1日以降になります。

| | |
|-----|----------------------|
| 人口 | 113,578人 |
| 男 | 55,347人 |
| 女 | 58,231人 |
| 世帯数 | 48,100世帯 |
| 面積 | 19.48km ² |

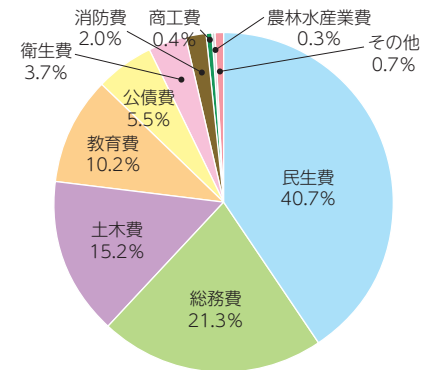
問い合わせ
財政課
☎(876) 1234
(内線2117)

一般会計予算執行状況

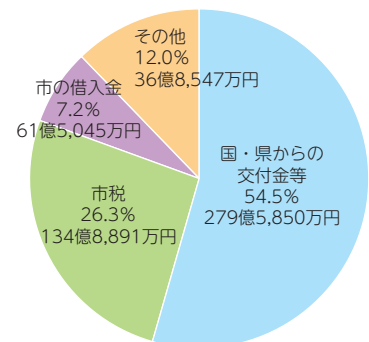
| 歳出科目 | 予算現額 | | 支出済額 | | 執行率 |
|--------|-------------|--------|--------------------------|-------|-----|
| | | 構成比 | ()内は人件費 | | |
| 民生費 | 235億3,382万円 | 40.7% | 213億3,950万円 (9億96万円) | 90.7% | |
| 総務費 | 123億436万円 | 21.3% | 104億2,656万円 (20億1,030万円) | 84.7% | |
| 土木費 | 87億8,726万円 | 15.2% | 73億1,581万円 (4億8,538万円) | 83.3% | |
| 教育費 | 59億686万円 | 10.2% | 56億6,750万円 (9億7,731万円) | 95.6% | |
| 公債費 | 31億7,633万円 | 5.5% | 31億7,528万円 () | 99.9% | |
| 衛生費 | 21億4,371万円 | 3.7% | 20億5,876万円 (2億5,761万円) | 96.0% | |
| 消防費 | 11億8,421万円 | 2.0% | 11億4,186万円 (7億2,379万円) | 96.4% | |
| 商工費 | 2億1,890万円 | 0.4% | 2億1,262万円 (5,644万円) | 97.1% | |
| 農林水産業費 | 1億8,466万円 | 0.3% | 1億2,657万円 (2,910万円) | 68.5% | |
| その他 | 3億9,261万円 | 0.7% | 3億7,387万円 (3億1,123万円) | 95.2% | |
| 総額 | 578億3,271万円 | 100.0% | 518億3,832万円 (57億5,213万円) | 89.6% | |

※各項目の合計と総額との相違に関しては、1万円未満の端数処理による。

●一般会計の主な支出



●一般会計の主な収入



●市民一人当たりに使われる主な経費

- ・民生費 207,204円 (生活保護、児童・母子・障がい者・老人の福祉増進など)
- ・土木費 77,368円 (道路・街路・公園の建設・整備・維持管理など)
- ・教育費 52,007円 (学校の管理・運営・増改築など)
- ・公債費 27,966円 (借入金の元金・利子など)
- ・衛生費 18,874円 (病気の予防・ごみ処理・公害対策など)

●市税の徴収状況（3月末時点）

| | 本年度課税分 | | 滞納繰越分 | |
|---------|-------------|-------|-----------|-------|
| | 金額 | 徴収率 | 金額 | 徴収率 |
| 収入済額 | 133億5,653万円 | 98.8% | 1億3,238万円 | 33.3% |
| 徴収すべき金額 | 135億2,179万円 | | 3億9,801万円 | |

各会計予算執行状況

| 会計名 | 予算現額 | 収入済額 | 支出済額 | 執行率 |
|----------|-------------|-------------|-------------|--------|
| 一般会計 | 578億8,371万円 | 480億2,846万円 | 518億3,832万円 | 89.6% |
| 国民健康保険 | 159億5,393万円 | 154億7,093万円 | 155億2,622万円 | 97.3% |
| 土地区画整理事業 | 26億1,338万円 | 20億4,783万円 | 22億1,175万円 | 84.6% |
| 公共下水道事業 | 19億7,496万円 | 15億9,012万円 | 17億7,200万円 | 89.7% |
| 介護保険 | 67億2,906万円 | 66億3,341万円 | 64億7,853万円 | 96.3% |
| 後期高齢者医療 | 9億3,451万円 | 9億7,125万円 | 9億432万円 | 96.8% |
| 水道事業会計 | 収益的収入 | 26億1,669万円 | 26億2,209万円 | 100.2% |
| | 収益的支出 | 26億1,516万円 | 25億981万円 | 96.0% |
| | 資本的収入 | 1億8,948万円 | 1億2,131万円 | 64.0% |
| | 資本的支出 | 8億5,617万円 | 5億1,905万円 | 60.6% |

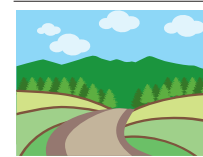
●市の借入金（3月末現在）

| | |
|------------|-------------|
| 借入現在高 | 389億3,870万円 |
| 市民一人当たりの借金 | 34万円 |
| 一日当たりの支払利子 | 140万円 |

●一時借入金の状況（3月末現在）

| | |
|--------------|----|
| 一般会計 | 0円 |
| 国民健康保険特別会計 | 0円 |
| 介護保険特別会計 | 0円 |
| 公共下水道事業特別会計 | 0円 |
| 土地区画整理事業特別会計 | 0円 |
| 水道事業会計 | 0円 |

市有財産の状況



土地
1,809,770m²



建物
287,820m²



基金
129億336万円



有価証券
4億2,852万円