

うらおそい歴史新聞



第37号

「集落を歩こう」当山地域散策」

参加者募集中です！

平成二十四年九月に国指定史跡になった普天満参詣道（当山の石畳道・当山橋）や、沖縄初の外交官である田場盛義の顕彰碑、地域の史跡や名所を訪ねることで、先人達の築いてきた歴史や地域に残る文化財に触れてみませんか？参加者を募集しています。お気軽にお申し込みください。

記

- 日時…平成29年2月19日(日)
- 集合場所…浦添大公園芝生広場
- 受付時間…受付 午前8時50分
出発 午前9時30分
終了 12時(予定)
- コース…

- 普天満参詣道（当山の石畳道・当山橋）～当山東原遺跡～当山世利原古墓群～ソウジガー～当山ガー～アガリガー～ウフガー～田場盛義顕彰碑
- 募集人数…70名（小学3年生以上）
- ※小学生は保護者同伴
- 参加料…大人・子供とも一人300円（資料代・保険料）

○募集締切…平成29年2月16日（木）午後5時まで

○申込先…浦添グスク・ようどれ館

電話 098-874-9345

受付時間 9時～17時

※月曜日は休館日です

○注意事項…防寒、防汗策（薄い防寒

着、タオル等の準備）をして

ください

○主催…特定非営利活動法人

うらおそい歴史ガイド友の会

○共催…浦添市教育委員会

○後援…浦添市

（玉那覇）



【普天満参詣道】（国指定史跡）

地域では「当山の石畳道」と呼ばれています。琉球国王が普天満宮を参詣する際に通ったといわれています。平成24年9月19日に国の史跡に指定されました。

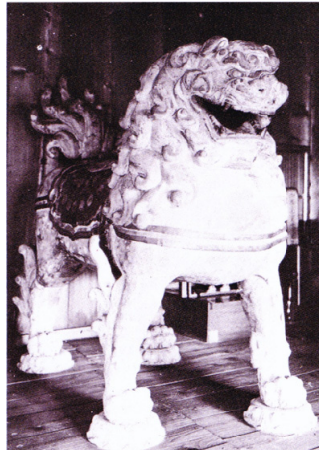
歴史小話

龍福寺と獅子田

昔、現在の浦添中学校から郵便局辺りに浦添間切の行政を担った浦添間切番所があり、その隣に琉球王家の菩提寺であった龍福寺があったといわれています。この龍福寺にまつわるエピソードをご紹介します。

むかし、獅子が田を荒らして稲を食いつくし、農民をとて困らせていました。田には、獅子の足跡があり、不思議に思い、龍福寺の木彫りの獅子を見ると、その腹や足に田の泥がついていたそうです。農民がそのことを訴えたところ、王様が寺に田を与えたので、その後、獅子は寺の外に出なくなったということです。その田は俗に「獅子田」と呼ばれるようになったとのことです。

その後、龍福寺の獅子像を修理したとき、全くどこにも隙間がないのに、腹の中にモミ殻があり、役人も大工もびっくりしたということです。



【龍福寺の木製獅子像】（戦前の写真）浦添市史より

獅子像は、沖縄戦で寺とともに焼失してしまい、今では見る事ができません。上の写真は、戦火を免れた貴重な写真です。写真から見ると、四つ足をふんばり口を開き、何ものも寄せつけない表情をしていても迫力があります。

また、一六〇九年島津の琉球侵入（慶長の役）のとき、龍福寺は兵火にあい、焼き払われましたが、その後、尚寧王によって再建され、さらに尚穆王により修営されました。龍福寺には獅子像のほかに「慶長の役」の勇士・浦添真山戸（ウラシメームトウ）の木像が安置されたと伝えられています。一説によれば、獅子に浦添真山戸がまたがっていたともいわれています。（津波古）



【龍福寺跡】現在の浦添中学校のグラウンド辺りにあったと言われています。現地には解説板があります。詳しい場所が知りたい方は、浦添グスク・ようどれ館におたずね下さい。

○浦添グスク・ようどれ館

国指定史跡「浦添城跡」のガイダンス施設です。浦添グスクと浦添ようどれの発掘調査での出土品や戦前の写真パネルなどを展示しています。

【開館時間】午前9時～午後5時
【入館料】

大人（高校生以上） 1000円
小人（小中学生） 500円

※市内小・中学生は無料
【休館日】

月曜日（祝日は開館）・年末年始

【住所】〒901-2103

沖縄県浦添市仲間2-53-1

【電話】098-874-9345

【アクセス】

琉球バス交通 牧港線（55番）
仲間バス停から徒歩5分



【浦添グスク・ようどれ館】

浦添ようどれ墓室（西室）の原寸大の模型がみどころ。館内は、NPO法人うらおそい歴史ガイドが展示の解説も担当します。駐車場も完備しています（大型バスも対応可）。

○浦添大公園南エントランス展示コーナー

浦添グスクの南側入口にある県営公園の施設です。浦添グスクの模型のほか、グスクを紹介するパネルや出土品のレプリカを展示しています。入場無料ですので、お気軽にお訪ね下さい。

【開館時間】午前9時～午後5時

【入館料】無料

【休館日】

月曜日（祝日は開館）・年末年始

【住所】〒901-2103

沖縄県浦添市仲間2-53

【電話】098-876-3555

【アクセス】

琉球バス交通 56系統
浦添小学校前バス停から徒歩5分



【浦添大公園南エントランス展示コーナー】

施設の中には「うらおそい歴史ガイド」が解説員としていますので、解説をご希望の方は気軽に声をかけてください。駐車場も完備しています（バス対応可）。

○浦添市歴史にふれる館

浦添の遺跡の出土品や民具を収蔵・展示している施設です。展示室では、縄文時代の土器から、戦前まで実際に使われていた道具などを展示しており、浦添の歴史を学習することができます。

【開館時間】午前9時30分～午後5時
（入館は16時30分まで）

【入館料】無料

【休館日】土日・祝祭日（慰霊の日）・年末年始

【住所】〒901-2134

沖縄県浦添市港川512-11

【電話】098-876-1234

内線（6216・6217）

文化課文化財係まで

【アクセス】

琉球バス交通 20系統他
第一牧港バス停から徒歩15分



【浦添市歴史にふれる館（やかた）】

平成28年2月にオープンした文化財の収蔵展示施設。収蔵室の一部も公開しています。駐車場も完備しています。

○うらおそい歴史ガイド ツアー随時受付中です！

浦添グスクをはじめとした、市内の史跡や歴史スポットを有料でガイドします。

料金ガイド1名当り（20名まで対応可）
1時間 1,500円 / 2時間 3,500円

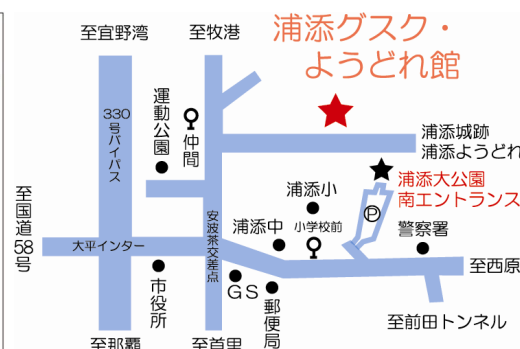
※県外の方は半額の助成があります

団体でのご利用や、コースや時間などは相談に応じます。お気軽にご相談下さい。

申込先 浦添グスク・ようどれ館
電話 098-874-9345



浦添市歴史にふれる館の地図



浦添グスク・ようどれ館と浦添大公園南エントランス展示コーナーの地図

※仲間バス停から徒歩5分