

## 第11章      その他

## 1. 小災害弔慰金及び見舞金（市単独事業）

災害の規模が災害救助法の適用を受けない災害で、市の区域内において発生した暴風、豪雨等による自然災害及び火災等により被害を受けた市民に対し、弔慰金又は見舞金を支給し、もって市民福祉の増進を図ることを目的としています。

### (1) 支給基準

区分	基準	金額
弔慰金	死亡者1人につき	50,000 円
見舞金	負傷者1人につき	30,000 円
	住家の全壊、全焼、流失	50,000 円
	住家の半壊、半焼	30,000 円
	住家の床上浸水	10,000 円

### (2) 支給状況

(令和5年度) 申請件数 1件(1世帯)

(単位:件、人、円)

区分	基準	件数(人数)	金額
弔慰金	死亡者1人につき(50,000 円)	0件(0人)	0円
見舞金	負傷者1人につき(30,000 円)	0件(0人)	0円
	住家の全壊、全焼、流失(50,000 円)	1件	50,000 円
	住家の半壊、半焼(30,000 円)	0件	0円
	住家の床上浸水(10,000 円)	0件	0円
合計		1件	50,000 円

(令和6年度) 申請件数 2件(2世帯)

(単位:件、人、円)

区分	基準	件数(人数)	金額
弔慰金	死亡者1人につき(50,000 円)	1件(1人)	50,000 円
見舞金	負傷者1人につき(30,000 円)	0件(0人)	0円
	住家の全壊、全焼、流失(50,000 円)	1件	50,000 円
	住家の半壊、半焼(30,000 円)	0件	0円
	住家の床上浸水(10,000 円)	1件	10,000 円
合計		3件	110,000 円

資料:福祉総務課

## 2. 民生委員・児童委員

民生委員は、地域において、住民の立場に立って相談、援助にあたり、社会福祉の増進に努めるものとし、市町村議会の議員の選挙権を有する者のうち、人格識見が高く、広く社会の実情に通じ、且つ、社会福祉の増進に熱意のある者であって児童福祉法の児童委員としても適当である者について、知事の推薦により厚生労働大臣が委嘱するものである。民生委員は無給であり、任期は3年である。

**【民生委員】**（民生委員法第1条） 民生委員は、社会奉仕の精神をもって、常に住民の立場に立って相談に応じ、及び必要な援助を行い、もって社会福祉の増進に努めるものとする。

**【民生委員の職務】**（民生委員法第14条） 1 民生委員に職務は、次のとおりとする。

- ① 住民の生活状態を必要に応じ適切に把握しておくこと。
- ② 援助を必要とする者がその有する能力に応じ自立した日常生活を営むことができるように生活に関する相談に応じ、助言その他の援助を行うこと。
- ③ 援助を必要とする者が福祉サービスを適切に利用するために必要な情報の提供その他の援助を行うこと。
- ④ 社会福祉を目的とする事業を経営する者又は社会福祉に関する活動を行う者と密接に連携し、その事業又は活動を支援すること。
- ⑤ 社会福祉法に定める福祉に関する事務所（以下「福祉事務所」という。）その他の関係行政機関の業務に協力すること。

2 民生委員は、前項の職務を行うほか、必要に応じて、住民の福祉の増進を図るための活動を行う。

**【委嘱状況】** ※令和8年2月1日現在

第1民児協（浦添中学校区） 16 人（定数 29 人）

第2民児協（仲西中学校区） 19 人（定数 35 人）

第3民児協（神森中学校区） 15 人（定数 31 人）

第4民児協（港川中学校区） 14 人（定数 30 人）

第5民児協（浦西中学校区） 13 人（定数 16 人）

合計 77 人（定数 141 人） ※充足率 54.60%

**【問い合わせ先】**

○浦添市民生委員児童委員連絡協議会 事務局

〒901-2103 浦添市仲間1丁目10-7（浦添市社会福祉センター2階）

電話・FAX:098-877-8278

○浦添市福祉健康部 福祉総務課

〒901-2501 浦添市安波茶1丁目1-1（浦添市役所3階）

電話:098-876-1266 FAX:098-878-8575

□浦添市民生委員児童委員 担当区域割当表 (第1民児協 浦添中学校区)

(定数：29人)

R8.2.1現在

担当地域	担当区域	民生委員氏名
仲 間	仲間2丁目1～7、26～37、39～49、仲間3丁目1、2、23-3・5 安波茶2丁目4～7	比嘉 弘子
	仲間1丁目1～12、24～30、仲間2丁目8～25、38	照喜名 芙美子
浦添ハイツ	仲間1丁目14～23	永山 孝子
茶山団地	仲間3丁目3、4、7、8、11、12、15、16、19、20、22、23 仲間2丁目50、51	牧野 淳子
	仲間3丁目5、6、9、10、13、14、17、18、21	
安波茶	安波茶1丁目1～4、安波茶3丁目1～24	山口 千加子
	安波茶2丁目1～3、8～24	比嘉 由美子
浦添ニュータウン	安波茶1丁目6～8、20～30	内間 剛
	安波茶1丁目9～19	
	安波茶1丁目34～52	
大 平	安波茶1丁目31～33、53～57、大平3丁目1～3、9	
	大平3丁目4～8、10～15、字大平310～466	
	安波茶3丁目25～38、大平3丁目16～18、字大平273～309、 字経塚179-1～2、184-3～9、188-1～2、292-1	当山 弘枝
経 塚	経塚1丁目全域、経塚175、176	照屋 栄
	字経塚195～204、216～243、253～270、298～299、415～454、 622～626	仲宗根 和美
	字経塚87～111、134-11～18、190～194、205～215、473～480、 515、516、624、627～674、771～801、875、883～885、893～895、 897～920	
	字経塚457～467、482～558、563～603	
	字経塚349～392、660～749、字前田1124～1130	照屋 喜博
県営経塚団地	字経塚560	
前 田	前田1丁目1～8、字前田447～740、168～187、2070～2071-2、 1143-31～1152-2、969-1～984-8	
	前田1丁目9～43、字前田262～264-2、286-1～297-1	石川 晴美
	前田1丁目44～54、字前田1272～1353、1085、1091、1140	友利 弘一
	前田2丁目全域、字仲間354	
	前田4丁目全域	
前田公務員宿舎	前田1丁目55(公務員宿舎)	
浦添グリーンハイツ	字前田823-3～862-219、981-3～998-3、1013～1224-1	上地 徳一
	字経塚676-1、681～866	徳村 カツエ
主任 児 童 委 員		大浜 明美

※委員の連絡先・空白欄は、民児協事務局(TEL.877-8278)にお問い合わせください。

□浦添市民生委員児童委員担当区域割当表 (第2民児協 仲西中学校区)

(定数:35人)

R8.2.1現在

担当地域	担当区域	民生委員氏名
城 間	城間1丁目1~6、19~36	比嘉 久子
	城間1丁目7~18、37~40	
	城間2丁目1~12	与座 吉男
	城間2丁目13~30	
	城間3丁目5~13、19~22	
	城間3丁目1~4、14~18、23~26	内間 幸恵
浅野浦	伊祖1丁目1~4、8~13	津波 勝代
	伊祖1丁目5~7、14~21	赤嶺 信夫
	伊祖1丁目22~33	
	伊祖2丁目1~12	
	伊祖2丁目13~19	豊島 悠志
	伊祖2丁目20~30	
宮 城	宮城1丁目1~20	
	宮城1丁目21~36	
	宮城2丁目1~21	吉長 サチ子
	宮城2丁目22~41	
	宮城3丁目1~7	松下 泰助
	宮城3丁目8~13	
	宮城3丁目14~18	
	宮城4丁目1~12	崎濱 祐美子
	宮城4丁目13~18	
	宮城4丁目19~23	
大 平	大平1丁目1~14	平良 光子
	大平1丁目15~26	與座 恵子
	大平1丁目27~36	
屋富祖	屋富祖1丁目1~9	石川 智子
	屋富祖2丁目1~13	高良 順子
	屋富祖2丁目14~32	末吉 方子
	屋富祖3丁目8~34	
	屋富祖3丁目1~7、屋富祖4丁目1~12	知念 明光
仲 西	仲西1丁目1~8、23~24	遠山 恵美子
	仲西1丁目9~22	
	仲西2丁目1~5	比嘉 ツヤ子
主任児童委員		遠山 徳子
		鈴木 明子

※委員の連絡先・空白欄は、民児協事務局(TEL.877-8278)にお問い合わせください。

□浦添市民生委員児童委員担当区域割当表（第3民児協 神森中学校区）

(定数:31人)

R8.2.1現在

担当地域	担当区域	民生委員氏名
勢理客	勢理客1丁目4～16、23～29	長田 朝達
	勢理客1丁目17～22、勢理客3丁目、勢理客4丁目	具志堅 全輝
	勢理客1丁目1～3、勢理客2丁目1～10	今井 朗
	勢理客2丁目11～15	末吉 建作
	勢理客2丁目16～35	松本 律子
内間	内間1丁目1～14	
	内間2丁目1～14	大黒 勝代
	内間2丁目15～23	下地 典子
	内間3丁目1～15	呉屋 美名子
	内間3丁目16～30	
	内間4丁目1～15	
	内間4丁目16～18	與儀 達也
	内間4丁目19～27、宮城5丁目1、2	
	内間5丁目1～6	
	内間5丁目7～15	
小湾	宮城6丁目1～7	
	宮城6丁目8～19	下地 房子
	宮城6丁目20～25	
	大平2丁目1～12	
	大平2丁目13～21、字大平467～531	
神森	宮城5丁目3～13	大木 陽一郎
	仲西3丁目1～10	
	仲西3丁目11～18	
沢岷	沢岷1丁目1～16、沢岷2丁目1～4	新垣 忠二
	沢岷1丁目17～45	
	沢岷1丁目46～49	
	沢岷2丁目5～17	
	字沢岷	
沢岷高層住宅	沢岷2丁目18～23	新城 洋子
主任児童委員		護得久 市子
		朝永 桂子

※委員の連絡先・空白欄は、民児協事務局(TEL.877-8278)にお問い合わせください。

□浦添市民生委員児童委員 担当区域割当表 (第4民児協 港川中学校区)

(定数:30人)

R8.2.1現在

担当地域	担当区域	民生委員氏名
伊 祖	伊祖3丁目3~13、18~31、42、城間4丁目1、2、3	親富祖 操子
	伊祖3丁目1、2、14~17、33~34、伊祖4丁目1~23	池間 純子
	伊祖3丁目32、35~41、4丁目24、5丁目全域、牧港2丁目1、2、4	
牧 港	牧港1丁目1~6、14~31、39、40	西原 小夜子
	牧港1丁目33~38、41~44	
	牧港1丁目7~13、32、54、55-1~3・5、56	仲座 スガ子
	牧港1丁目45~49、64	
	牧港1丁目50~53、55-6~18、56~58、60~63	
	牧港2丁目1~31、40~42、51~56、伊祖5丁目16、17	比嘉 千代子
	牧港2丁目32~39、43~50	
港 川	字港川314~422-2、428~457、459~473	
	港川1丁目30~40、2丁目6~9、33	
	港川2丁目1~5、11~20、22(※従前はユアサハイム)	
	港川2丁目21、字港川250~262、458(県営港川団地)	前田 千恵子
	港川2丁目10、23~32	仲松 政子
	字港川247~310-6、310-15~45、字城間2952-2~39	
港川 崎原	字港川423~427-1、475~654	
緑ヶ丘	港川1丁目4~9、18~23、城間4丁目26~30、伊祖3丁目43~47、49	町田 のり子
	港川1丁目2、3、10~17、24~29、城間4丁目38~42	幸地 美智子
浦添市街地住宅	牧港1丁目59	
牧港ハイツ	牧港3丁目1~24	大城 清勇
マチナトタウン	牧港4丁目1、2	
	牧港4丁目3~26	
上 野	牧港5丁目全域	玉那覇 清美
浦 城	城間4丁目4~21、33、34	
	城間4丁目22~25、31	志茂 京美
	城間4丁目30、32、35~37	鶴田 厚子
	字城間2001、2680-3、2952-2~39、2955-1~3019	
主任 児 童 委 員		前泊 朋子

※委員の連絡先・空白欄は、民児協事務局(TEL.877-8278)にお問い合わせください。

口浦添市民生委員児童委員 担当区域割当表 (第5民児協 浦西中学校区)

(定数:16人)

R8.2.1現在

担当地域	担当区域	民生委員氏名
西原一区	西原2丁目12~20、西原3丁目16~20、西原4丁目35~37	
	西原4丁目1~34、38~40	棚原 利栄子
西原二区	西原1丁目1~8、19~20、33~37、46~50	又吉 淳市
	西原1丁目9~18、21~32、38~45、西原2丁目21~23	
広 栄	西原2丁目1~11、24~27、西原3丁目1~15	比嘉 史子
浦 西	西原5丁目24~50	大嶺 孝子
	西原6丁目15~34	富川 直子
当 山	当山1丁目全域、当山3丁目全域	大見 勝
	当山2丁目26-12~22、27~40、	富名腰 美笑子
当山ハイツ	当山2丁目1~25、26-1~11	
安 川	牧港3丁目26~40	新垣 和歌子
陽 迎 橋	西原5丁目1~23	石垣 寿美
	西原6丁目1~14、当山2丁目8~11	宮城 美智也
	前田3丁目全域	金城 登喜子
主任児童委員		比嘉 凉子
		川平 尚美

※委員の連絡先・空白欄は、民児協事務局(TEL.877-8278)にお問い合わせください。

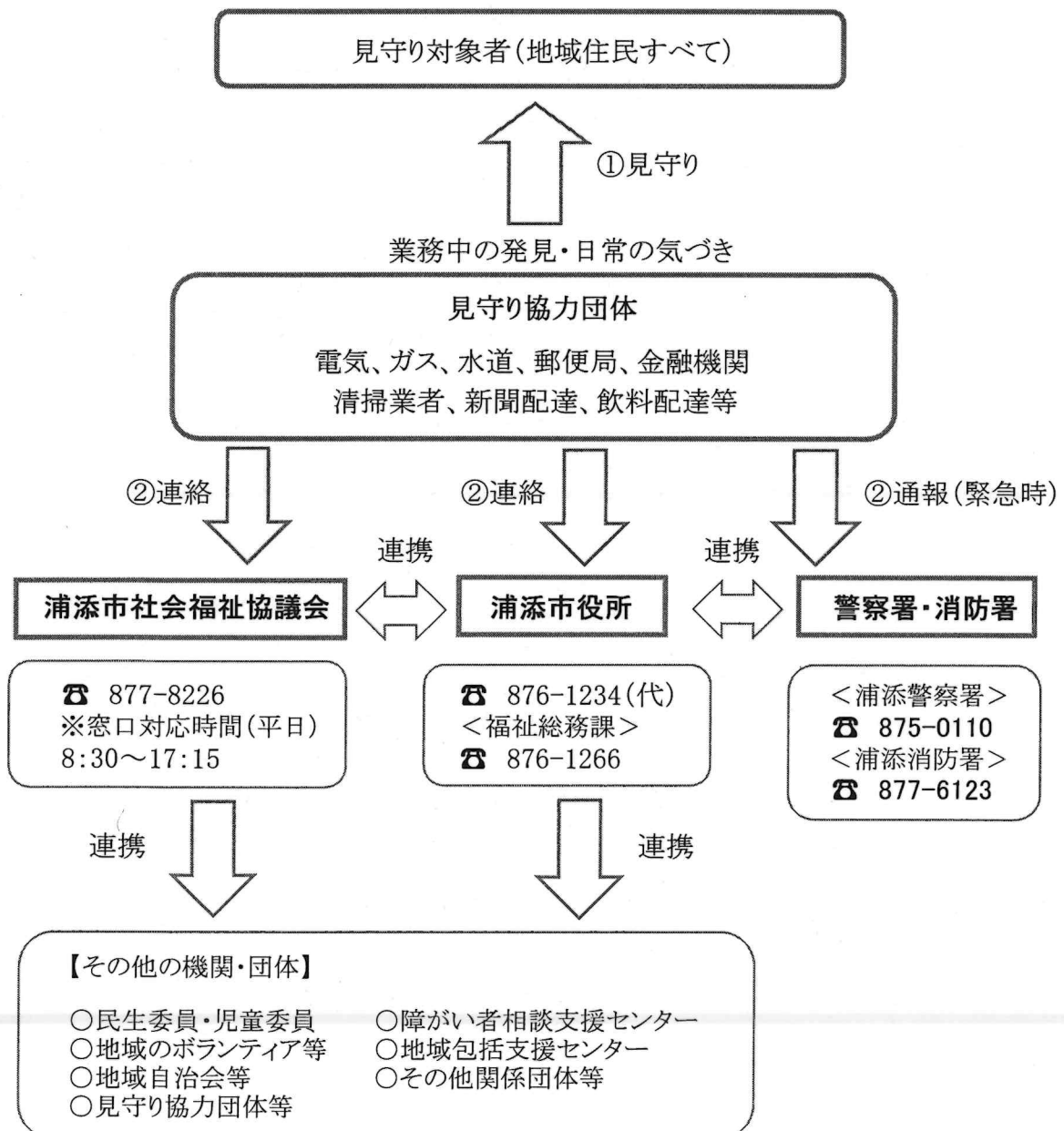
### 3. 浦添市地域見守りネットワーク事業

この事業は、浦添市、社会福祉法人浦添市社会福祉協議会及び見守り協力団体が相互に連携し、「発見・つなぐ・見守り」活動において、地域見守りネットワークを構築することにより、浦添市に住む誰もが安心して暮らせる福祉のまちを形成することを目的に実施しています。(平成30年2月より実施。)

市内の各団体又は企業等の協力をいただきながら、通常業務の中で「ちょっと気になる」地域住民の異変や生活上の支障等に気づいたときに、浦添市社会福祉協議会に連絡いただくことで、地域住民を見守っていくものです。

見守りの対象者は浦添市にお住まいの方すべてですが、特に社会的弱者と言われる障がい者、子ども及び高齢者等には心配りが必要です。

「浦添市地域見守りネットワーク事業」のイメージ図



浦添市地域見守りネットワーク協力事業者一覧

令和7年12月31日現在

No.	協力事業者名	協定締結日	備考
1	沖縄ヤクルト株式会社 浦添センター	平成30年2月16日	
2	沖縄ヤクルト株式会社 仲西センター	平成30年2月16日	
3	沖縄ヤクルト株式会社 牧港センター	平成30年2月16日	
4	沖縄県農業協同組合 浦添支店	平成30年2月16日	
5	沖縄タイムス浦添販売店主会	平成30年2月16日	
6	株式会社サニクリーン九州 沖縄営業所	平成30年2月16日	
7	株式会社てだこ	平成30年2月16日	
8	株式会社琉葉	平成30年2月16日	
9	日本郵便株式会社 浦添郵便局(集配)	平成30年2月16日	
10	琉球新報浦添販売店会	平成30年2月16日	
11	生活協同組合コープ沖縄	平成30年8月27日	
12	浦添市水道事業	平成30年10月1日	
13	株式会社サンレー	平成31年2月4日	
14	浦添牧港郵便局	令和3年1月25日	
15	浦添屋富祖郵便局	令和3年1月25日	
16	浦添勢理客郵便局	令和3年1月25日	
17	浦添城間郵便局	令和3年1月25日	
18	浦添内間郵便局	令和3年1月25日	
19	浦添パルコシティ郵便局	令和3年1月25日	
20	浦添伊祖郵便局	令和3年1月25日	
21	浦添前田郵便局	令和3年1月25日	
22	浦添港川郵便局	令和3年1月25日	
23	浦添経塚郵便局	令和3年1月25日	
24	浦添西原郵便局	令和3年1月25日	
25	株式会社リウボウストア(浦添りうぼう、大平りうぼう、浦西りうぼう)	令和3年6月2日	
26	株式会社office双葉	令和3年9月8日	
27	大東ガスパートナー株式会社	令和4年7月4日	
28	株式会社スズケン沖縄薬品	令和4年9月30日	
29	沖縄電力株式会社 送配電事業部	令和4年11月16日	
30	株式会社東江ガス	令和5年8月7日	
31	宅配クック123那覇・浦添店	令和5年11月16日	

資料:福祉総務課

#### 4. 浦添市社会福祉団体及び協力機関一覧

令和7年4月1日現在

団体名及び名称	職名	代表者氏名	所在地	電話	備考
社会福祉法人 浦添市社会福祉協議会	会長	久貝 宮一	仲間1-10-7-1F (社会福祉センター内)	877-8226	地域住民が主体となって地域社会における社会福祉の問題を解決し、その改善向上を図るため、公私関係者の参加協力を得て、組織的活動を行うことを目的とする民間の組織です。
浦添市老人クラブ連合会	会長	比嘉 愛子	安波茶1-1-2 (老人福祉センター内)	878-2224	市内単位老人クラブを中心とし、老人福祉の諸活動を行います。
浦添市身体障がい者 福祉協会	会長	牧志 正人	仲間1-10-7-1F (社会福祉センター内)	879-7565	身体障がい者の福祉向上のための活動を行います。
浦添市母子寡婦福祉会	会長	渡真利 幸枝	仲間1-10-7-2F (社会福祉センター内)	878-6311	母子及び寡婦家庭の福祉向上のための活動を行います。
浦添市民生委員児童委員 連絡協議会	会長	新垣 和歌子	仲間1-10-7-2F (社会福祉センター内)	877-8278	民生委員法第24条に定める任務を円滑に遂行できるよう相互の連携と活動の充実、親睦を図ることを目的として活動を行います。
中部南保護区保護司会	会長	末吉 重人	仲間1-10-7-2F (社会福祉センター内)	879-6017	保護司法第13条に規定する保護司会として、その任務を円滑に遂行するとともに、保護司の使命達成のための活動を行います。
浦添市更生保護女性会	会長	銘苺 良子	安波茶2-3-5 (ハーモニー センター内)	874-5711	女性固有の力を結集し、犯罪非行のない地域づくり、犯罪予防の啓発、健全なる青少年の保護育成を図るための活動を行います。
浦添市遺族会	会長	宮城 實	安波茶1-1-1 (福祉総務課内)	876-1266	戦没者の霊を慰め守護するとともに、遺族援護に関する諸問題の解決、会員相互の親睦と遺族の福祉増進のための活動を行います。
浦添市ボランティア 連絡協議会	会長	宮里 時子	仲間1-10-7 (社会福祉センター内)	874-4932	ボランティア団体及び個人がお互いの活動を理解し、交流協力しながら、ボランティア活動の普及を図り、社会福祉の向上のための活動を行います。
浦添市障がい児・者関係 団体連絡協議会	会長	大浜 明美	仲間1-10-7-1F (社会福祉センター内)	877-8226	「手を取り合って地域で一人ひとりの輝きを保障していく」を理念に掲げ、障がいの種別を超えた未就学児から学童期・者の加盟団体がお互いの活動を展開しながら、共通の目的で活動を行います。
浦添市赤十字奉仕団	委員長	宮里 時子	安波茶1-1-1 (福祉総務課内)	876-1266	すべての人々のしあわせを願い、明るく住みよい奉仕社会を築くため、影の力となって身近な奉仕活動を行います。

## 5. 浦添市内社会福祉施設等一覧

令和7年4月1日現在

### ① 特別養護老人ホーム

施設名	設置(経営)主体	認可(設置)年月日	定員	所在地	電話
ありあけの里	(福)沖縄コロニー	昭和52年5月1日	110	前田 997	877-5047 Fax.879-5066
第二ありあけの里	(福)沖縄コロニー	平成27年2月1日	110	仲西 2-4-21	875-2800 Fax.875-2805

### ② 障害者支援施設

施設名	設置(経営)主体	認可(設置)年月日	定員	所在地	電話
沖縄 コロニーセンター	(福)沖縄コロニー	昭和49年8月1日	(入)90 (通)30	宮城 4-9-17	877-3344 Fax.877-2190

### ③ 浦添市母子生活支援施設

施設名	設置(経営)主体	認可(設置)年月日	定員	所在地	電話
浦和寮	社会福祉法人 偕生会	昭和49年10月1日 (平成17年10月1日移転改築)	20 (世帯)	屋富祖 2-5-14	877-8051 Fax.877-8061

### ⑤ 障害児入所施設

施設名	設置(経営)主体	認可(設置)年月日	定員	所在地	電話
沖縄療育園	沖縄県 (福)沖縄県社会福祉事業団	昭和47年4月6日	100	経塚 714	877-3478 Fax.877-6170

### ⑥ 福祉センター

施設名	設置(経営)主体	認可(設置)年月日	所在地	電話
浦添市社会福祉センター	(福)浦添市社会福祉協議会	昭和59年4月1日	仲間 1-10-7	877-8226 Fax.875-1613

### ⑦ 障害児通所支援(親子通園)事業

施設名	設置(経営)主体	認可(設置)年月日	定員	所在地	電話
たんぼぼ	(福)浦添市社会福祉協議会	昭和63年4月1日	30	牧港 4-5-10 2F	875-1502 Fax.875-1502

### ⑧ 障害児放課後児童健全育成事業

施設名	設置(経営)主体	認可(設置)年月日	定員	所在地	電話
ひまわり学童クラブ	浦添市 (合) origin	平成12年4月1日	20	経塚 1-10-17	874-5006 Fax.874-5006