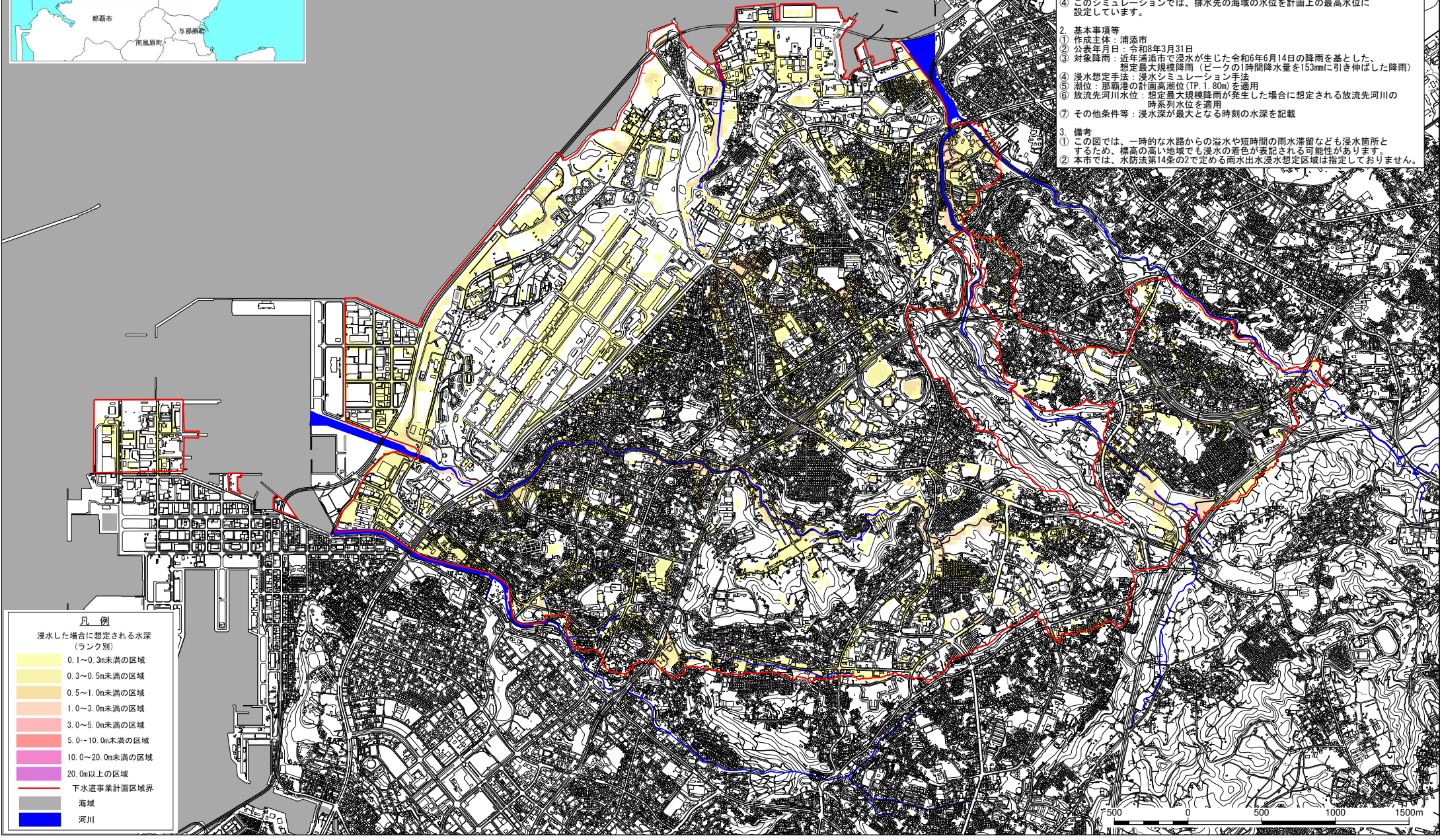




# 内水浸水想定区域図【想定最大規模】

1. 説明文
  - ① この図は浦添市内において、想定最大規模降雨(1000年に1回程度の大雨)が発生した場合に想定される浸水区域や水深を、河川や大きな水路を対象としたシミュレーション結果より表示したものです。時間経過に伴う下水道等の排水施設への流入や溢水を考慮した詳細なシミュレーション結果とは、想定される浸水区域や水深が異なる場合があります。
  - ② この図において、内水浸水想定区域は図中の赤色枠で示しています。
  - ③ このシミュレーションでは、浸水・高潮(河川の破壊は越水)を考慮していませんので、この浸水想定区域に指定されていない区域においても浸水が発生する場合や、想定される浸水深が実際と異なる場合があります。
  - ④ このシミュレーションでは、排水先の海域の水位を計画上の最高水位に設定しています。
2. 基本事項等
  - ① 作成主体：浦添市
  - ② 公表年月日：令和8年3月31日
  - ③ 対象降雨：近年浦添市で浸水が生じた令和6年6月14日の降雨を基とした、想定最大規模降雨(ヒークの1時間降水量を153mmに引き伸ばした降雨)
  - ④ 浸水想定手法：浸水シミュレーション手法
  - ⑤ 潮位：那覇港の計画高潮位(TP. 1.80m)を適用
  - ⑥ 放流先河川水位：想定最大規模降雨が発生した場合に想定される放流先河川の時系列水位を適用
  - ⑦ その他条件等：浸水深が最大となる時刻の水深を記載
3. 備考
  - ① この図では、一時的な水路からの溢水や短時間の雨水滞留なども浸水箇所とするため、標高の高い地域でも浸水の着色が表記される可能性があります。
  - ② 本市では、水防法第14条の2で定める雨水出水浸水想定区域は指定しておりません。



凡例

浸水した場合に想定される水深(ランク別)

0.1~0.3m未満の区域
0.3~0.5m未満の区域
0.5~1.0m未満の区域
1.0~3.0m未満の区域
3.0~5.0m未満の区域
5.0~10.0m未満の区域
10.0~20.0m未満の区域
20.0m以上の区域
下水道事業計画区域界
海域
河川

