

重要



# 国民健康保険の税率等が変わります

## 11年ぶりに浦添市国民健康保険の税率等を改正します

浦添市では、加入者の減少や医療費の増大に伴い、国民健康保険の財政状況が大変厳しくなっています。将来にわたり皆さんが安心して医療を受けられる制度を持続させるため、令和8年度から税率等を改正することとなりました。

### 改正の背景

- **医療費の増加**：1人当たり医療費が6年間で約10.9%増加しています。
- **財源の不足**：令和5年度以降、現行税率では財源が不足し、一般会計から約15億円(3年間)を補填する状況となっています。
- **制度の変更**：子育て世帯を支える「子ども・子育て支援金」が国保税に新たに加わります。

このチラシが入っています!

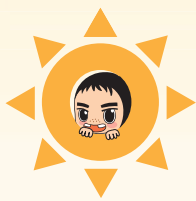


詳しい改定内容、新税率、モデル世帯の税額目安は今月号に折り込まれている「国民健康保険税の税率が変わります(A3サイズ)」をご覧ください。

国民健康保険課 ☎(876) 1286  
ホームページでもご確認いただけます。



## 未来へ翔たく太陽(ていーだ)っ子応援プロジェクト



子どもたちを応援しませんか?

浦添市では、様々な運動競技や文化的活動に全力で取り組む子どもたちをもっと応援するために、ガバメントクラウドファンディング(※)に挑戦します!

皆さまのお力で、多方面で活躍するていーだっ子の貴重な経験の後押しをよろしくお祈いします!

※ガバメントクラウドファンディング…ふるさと納税制度を活用して自治体が寄附などで資金調達をすること

目標金額 **200万円**

募集期間

**4月1日(水)~6月30日(火)**

※目標金額に達し次第終了

※浦添市在住の人は返礼品を受け取れませんのでご注意ください。

(ふるさと納税控除は受け取れます)

詳しくはこちら▶



問 学校教育課 ☎(876)1218

初節句 出産祝い 沖縄らしい紅型染めの壁飾り

五月節句飾り (鯉のぼり)

命名タペストリー (壁掛け)

鯉のぼり

かぶと

創業55年 城紅型染工房 098-887-3414

くすくびんがた 検索

浦添市前田4-9-1

レンタル工具

清明祭 お墓周りの除草・手入れに便利!

料金表

1階サービスカウンター横

楽しいイベントや  
お得なキャンペーンをチェック!

メイクマン 検索

浦添本店 浦添市城間2008番地  
☎098-878-2777