



浦添市の母子保健事業の紹介

妊産婦さんへの思いやりをマークにしました

乳児家庭全戸訪問事業(こんにちは赤ちゃん事業)

妊娠したら

◎親子(母子)健康手帳の交付を**こども家庭課**で行っています。〔母子モ〕アプリでの予約が必要です。



〔母子モ〕アプリはこちら

- ◎必要なもの
- ▶本人確認できるもの(個人番号カードや運転免許書等)
 - ▶妊娠を証明できるもの(エコー写真や妊娠証明書等)

助産師訪問(新生児訪問)

対象:生後3か月未満の乳児と母親。
助産師や保健師が訪問し、**赤ちゃんの体重測定や母乳育児支援など子育て相談に応じます。**

親子健康手帳についているハガキを郵送又は、浦添市役所に出生届と一緒に提出して下さい。
※新生児訪問を受けていない方はこども家庭センターの助産師など専門職等が訪問し、事業の紹介や子育ての相談に応じます。



こちらからも申請できます

乳児一般健康診査(前期)

対象:3~4か月児
お子さんの成長を確認でき、育児などの相談ができます。
※8か月まで受診できます。

乳児一般健康診査(後期)

対象:9~10か月児
お子さんの成長を確認でき、育児などの相談ができます。
※原則、1歳のお誕生日以降は受診できません。

1歳6か月児健康診査

お子さんの成長・発達を確認でき、育児などの相談ができます。
※原則、2歳のお誕生日以降は、受診できません。

3歳児健康診査

お子さんの成長・発達を確認でき、育児などの相談ができます。
※原則、4歳のお誕生日以降は、受診できません。



親子(母子)健康手帳交付時に妊産婦健康診査・妊婦歯科健診の受診票を交付します。

予防接種

5種混合ワクチン ジフテリア・百日せき・破傷風・ポリオ及びヒブワクチン	対象:生後2か月から7歳半未満	無料
小児用肺炎球菌ワクチン	対象:生後2か月から5歳未満	無料
B型肝炎ワクチン	対象:生後2か月から1歳未満	無料
ロタワクチン	対象:1価 生後2か月から24週0日まで 5価 生後2か月から32週0日まで	無料

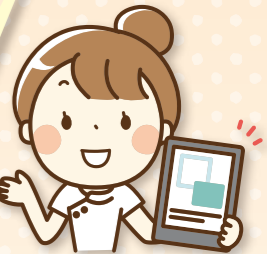
※接種開始年齢や接種スケジュールにより、接種回数異なる場合があります。

予防接種

BCG(結核) 無料
対象:1歳未満
・標準年齢である生後5か月から一斉送付を行います。

2歳児歯科健診事業(個別)

歯科医院にて診察を行い、歯みがきの仕方を教えてもらえます。フッ素塗布もできます。
※3歳のお誕生日以降は受診できません。



マタニティスクール(予約制)

(助産師栄養士編)
対象者:妊婦さんとパートナー
内容:妊娠中の栄養や産後の生活について。妊婦体験ジャケットやあかちゃん人形も用意しています。
時間:13時~16時

(心理師編) 年2回開催

対象者:妊婦さんとパートナーまたは家族
内容:ママとパパのこころの健康について講話とワーク
時間:19時~21時まで

ベビースクール(予約制)

対象:生後4か月から生後8か月の乳児の保護者
内容:離乳食について栄養士の講話とデモンストレーションなど
時間:13時~15時

予防接種

MR (麻しん風しん混合ワクチン) 無料
第1期...対象:生後12か月から24か月未満(1歳児)
第2期...対象:小学校就学前の1年間(幼稚園年長相当年齢)
水痘ワクチン 無料
対象:生後12か月から生後36か月未満(1・2歳児)
※3か月以上間隔をおいて2回接種

予防接種

日本脳炎 対象:生後6か月から生後90か月未満 無料
標準年齢である3歳児に対して一斉送付を行っています。対象の年齢であれば公費での接種が可能です。
1期初回標準接種時期:3歳から
1期追加標準接種時期:1期初回(2回目)終了後、半年以上おいて接種
※予診票の一斉送付の時期(3歳)より前に接種をご希望の方は予診票を発行する必要があるため健康づくり課までお問い合わせください。



お子さんの予防接種について詳しくはこちら

注意事項

※乳幼児健診、予防接種対象者へは個別通知により案内を行っています。(浦添市へ転入された方はご連絡下さい。)
※予防接種は対象年齢をすぎると、費用が全額個人負担となります。(お子様の為にも早めの接種をおすすめします。)
※予防接種を受ける時には、かならず『親子(母子)健康手帳』を持参して下さい。

上記の事業以外にも次の事業があります

未熟児養育医療の給付

対象者:浦添市に住所があり、出生体重2000g以下または未熟性があり、医師より入院治療が必要と認められた方。
※詳しくはこども家庭課 母子保健係へお問い合わせください。

あかちゃん教室

未熟児養育医療対象者で教室参加希望者。担当より個別通知をおこなっています。

多胎交流会

多胎妊娠中の妊婦さん、または未就学児までの多胎のお子さんを育児中の方(予約制)

産後ケア事業

出産後1年以内の母親及び乳児を対象に助産師が訪問等を行い心身のケアを行います。(要申請)

電話相談・来所相談・訪問指導

保健師、助産師、看護師が子育てについて一緒に考えます。(来所にて、お子さんの計測も行っています)(予約制)

わんぱく相談(発達相談)

小学校入学前(未就学)のお子さんについて、心理師がお子さんの成長発達に必要な事を一緒に考えます。(予約制)

さくらんぼクラブ(親子の関わり方教室)

成長・発達について相談のあったお子さんを中心に、親子で参加し、遊びを通して成長・発達を確認する教室です。また保護者の方の子育ての悩み事等についてもスタッフと一緒に考えながら、子育てに関するサポートも行っています。(予約制) 080-2707-3491 対象者:おむね2歳から3歳未満

栄養相談

栄養士が妊産婦さんの栄養や離乳食・幼児食についてアドバイスします。(予約制)

妊婦支援給付金

対象者:浦添市に住所がある妊婦
※詳しくはこども家庭課 母子保健係へお問い合わせください。

妊婦等包括相談支援事業

妊娠期から出産・子育てまで一貫して相談に応じ安心して子育てができるように支援します。

浦添市ホームページ

<http://www.city.urasoe.lg.jp/>

詳しいお問い合わせは

浦添市こども家庭課 母子保健係
(浦添市役所2階 こども家庭センター内)
電話 (098)876-6825 FAX (098)879-7190

予防接種に
関しては

浦添市健康づくり課 予防係
(浦添市保健相談センター内)
電話 (098)875-2100 FAX (098)875-1579

令和8年度 浦添市 親子健康 カレンダー

令和8年4月		5月		6月		7月		8月		9月		10月		11月		12月		令和9年1月		2月		3月	
日付 (曜日)	事業の種類	日付 (曜日)	事業の種類	日付 (曜日)	事業の種類	日付 (曜日)	事業の種類	日付 (曜日)	事業の種類	日付 (曜日)	事業の種類	日付 (曜日)	事業の種類	日付 (曜日)	事業の種類	日付 (曜日)	事業の種類	日付 (曜日)	事業の種類	日付 (曜日)	事業の種類	日付 (曜日)	事業の種類
1 水		1 金	マタニティスクール	1 月		1 水		1 土		1 火		1 木		1 日		1 火		1 金	元日	1 月		1 月	
2 木		2 土		2 火		2 木	マタニティスクール	2 日		2 水		2 金		2 月		2 水	3歳児健康診査	2 土		2 火		2 火	
3 金		3 日	憲法記念日	3 水		3 金		3 月		3 木	マタニティスクール	3 土		3 火	文化の日	3 木	1歳6か月児健康診査	3 日		3 水	3歳児健康診査	3 水	
4 土		4 月	みどりの日	4 木		4 土		4 火		4 金		4 日		4 水		4 金		4 月		4 木	1歳6か月児健康診査	4 木	
5 日		5 火	こどもの日	5 金		5 日		5 水	3歳児健康診査	5 土		5 月		5 木	マタニティスクール	5 土		5 火		5 金		5 金	マタニティスクール
6 月		6 水	振替休日	6 土		6 月		6 木	1歳6か月児健康診査	6 日		6 火		6 金		6 日		6 水		6 土		6 土	
7 火		7 木		7 日		7 火		7 金		7 月		7 水		7 土		7 月		7 木		7 日		7 日	
8 水		8 金		8 月		8 水	3歳児健康診査	8 土		8 火		8 木		8 日		8 火		8 金	マタニティスクール	8 月		8 月	
9 木		9 土		9 火		9 木	1歳6か月児健康診査	9 日		9 水	3歳児健康診査	9 金	ベビースクール	9 月		9 水		9 土		9 火		9 火	
10 金		10 日		10 水		10 金		10 月		10 木	1歳6か月児健康診査	10 土		10 火		10 木		10 日		10 水		10 水	
11 土		11 月		11 木		11 土		11 火	山の日	11 金		11 日		11 水	3歳児健康診査	11 金	ベビースクール	11 月	成人の日	11 木	建国記念の日	11 木	
12 日		12 火		12 金	ベビースクール	12 日		12 水		12 土		12 月	スポーツの日	12 木	1歳6か月児健康診査	12 土		12 火		12 金		12 金	ベビースクール
13 月		13 水		13 土		13 月		13 木		13 日		13 火		13 金		13 日		13 水	3歳児健康診査	13 土		13 土	
14 火		14 木		14 日		14 火		14 金	ベビースクール	14 月		14 水		14 土		14 月		14 木	1歳6か月児健康診査	14 日		14 日	
15 水		15 金	ベビースクール	15 月		15 水		15 土		15 火		15 木		15 日	乳児一般健康診査	15 火		15 金		15 月		15 月	
16 木		16 土		16 火		16 木		16 日		16 水	3歳児健康診査	16 金		16 月		16 水		16 土		16 火		16 火	
17 金	ベビースクール	17 日		17 水	3歳児健康診査	17 金	ベビースクール	17 月		17 木	1歳6か月児健康診査	17 土		17 火		17 木		17 日	乳児一般健康診査	17 水	3歳児健康診査	17 水	3歳児健康診査
18 土		18 月		18 木	1歳6か月児健康診査	18 土		18 火		18 金	ベビースクール	18 日		18 水		18 金		18 月		18 木	1歳6か月児健康診査	18 木	1歳6か月児健康診査
19 日		19 火		19 金		19 日		19 水		19 土		19 月		19 木		19 土		19 火		19 金	ベビースクール	19 金	
20 月		20 水	3歳児健康診査	20 土		20 月	海の日	20 木		20 日		20 火		20 金	ベビースクール	20 日	乳児一般健康診査	20 水	20 土		20 土		
21 火		21 木	1歳6か月児健康診査	21 日	乳児一般健康診査	21 火		21 金		21 月	敬老の日	21 水	3歳児健康診査	21 土		21 月		21 木		21 日	乳児一般健康診査	21 日	乳児一般健康診査 春分の日
22 水	3歳児健康診査	22 金		22 月		22 水	3歳児健康診査	22 土		22 火	国民の休日	22 木	1歳6か月児健康診査	22 日		22 火		22 金	ベビースクール	22 月		22 月	振替休日
23 木	1歳6か月児健康診査	23 土		23 火	慰霊の日	23 木	1歳6か月児健康診査	23 日		23 水	秋分の日	23 金		23 月	勤労感謝の日	23 水	3歳児健康診査	23 土		23 火	天皇誕生日	23 火	
24 金		24 日		24 水		24 金		24 月		24 木		24 土		24 火		24 木	1歳6か月児健康診査	24 日		24 水		24 水	
25 土		25 月		25 木		25 土		25 火	旧盆(ウンケー)	25 金		25 日	乳児一般健康診査	25 水		25 金		25 月		25 木		25 木	
26 日	乳児一般健康診査	26 火		26 金		26 日	乳児一般健康診査	26 水	旧盆(ナカビ)	26 土		26 月		26 木		26 土		26 火		26 金		26 金	
27 月		27 水		27 土		27 月		27 木	旧盆(ウークイ)	27 日	乳児一般健康診査	27 火		27 金		27 日		27 水		27 土		27 土	
28 火		28 木		28 日		28 火		28 金		28 月		28 水		28 土		28 月		28 木		28 日		28 日	
29 水	昭和の日	29 金		29 月		29 水		29 土		29 火		29 木		29 日		29 火		29 金				29 月	
30 木		30 土		30 火		30 木		30 日	乳児一般健康診査	30 水		30 金		30 月		30 水		30 土				30 火	
		31 日	乳児一般健康診査			31 金		31 月				31 土				31 木		31 日				31 水	

乳児一般健康診査【前期】

生後3～4か月のお子さんを対象に個別通知をしています。
予約制

乳児一般健康診査【後期】

※生後9～10か月のお子さんを対象に個別通知をしています。
予約制

1歳6か月児健康診査

※1歳7か月頃のお子さんを対象に個別通知をしています。
予約制

2歳児歯科健康診査

※2歳のお子さんを対象に個別通知をしています。指定の歯科医院に直接連絡をして受診してください。

3歳児健康診査

※3歳7か月頃のお子さんを対象に個別通知をしています。
予約制

※健診を受けられていないお子さんのご家庭へ未受診者訪問を実施しています。



注意事項 ※健康診査対象児には通知書を送付します。お子様の体調をみて受診してください。

