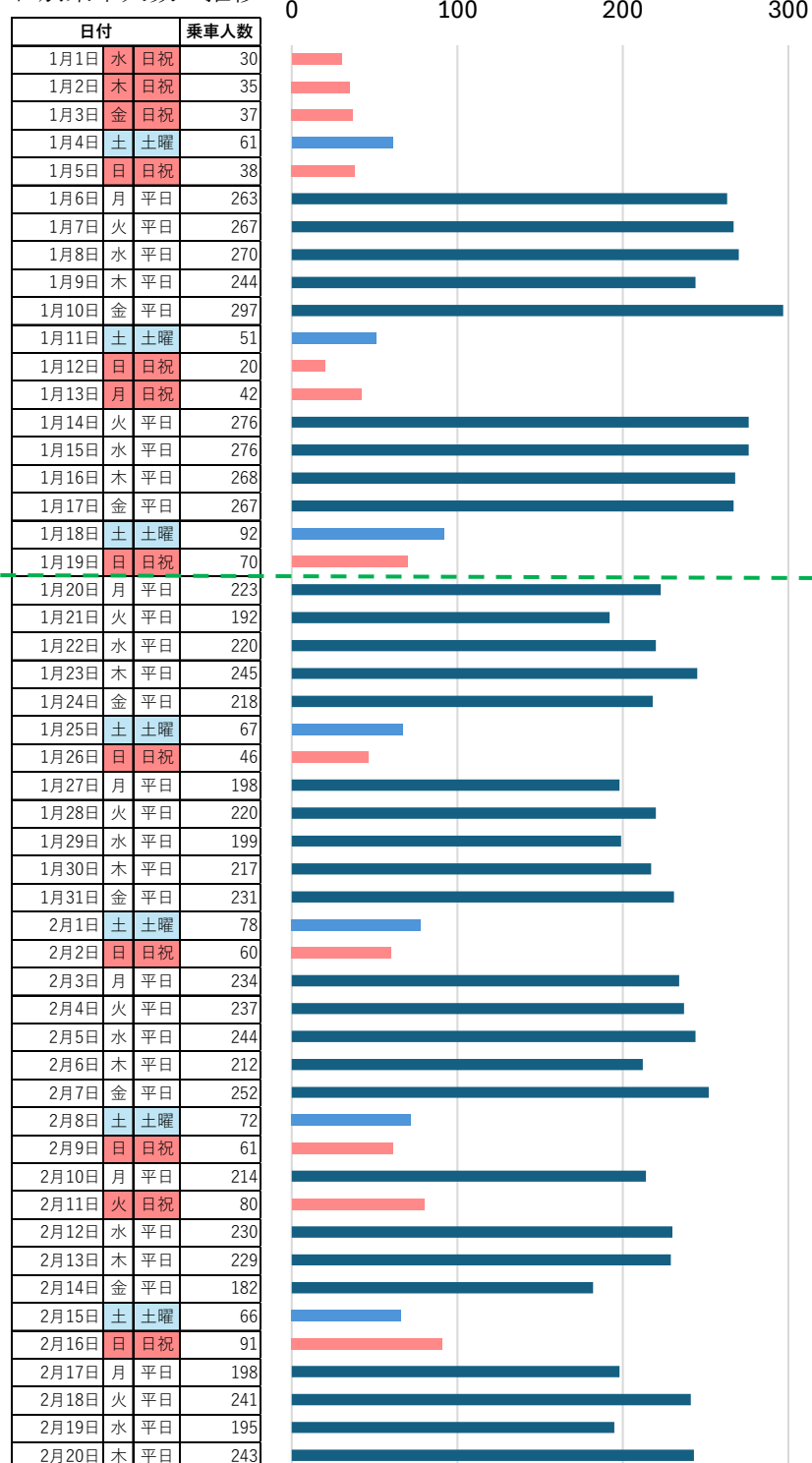


令和6年度の取り組み結果について

路線廃止が決定していた47番てだこ線、87番赤嶺てだこ線について、代替運行として令和7年1月19日から4月20日まで、那覇バスターミナル～てだこ浦西駅を繋ぐ47番那覇てだこ線の実証運行を実施した。以下に那覇バス株式会社より提供頂いた資料に基づき2月20日までの実証運行結果を整理する。なお、那覇区間における乗降者数などは、競合する既存路線バス事業の営業情報を反映している恐れがあることから、令和6年度第2回協議会にて開示された集計結果以外は掲載していない。

1. 実証運行結果（集計期間：令和7年1月19日（日）～2月20日（木）：33日間）

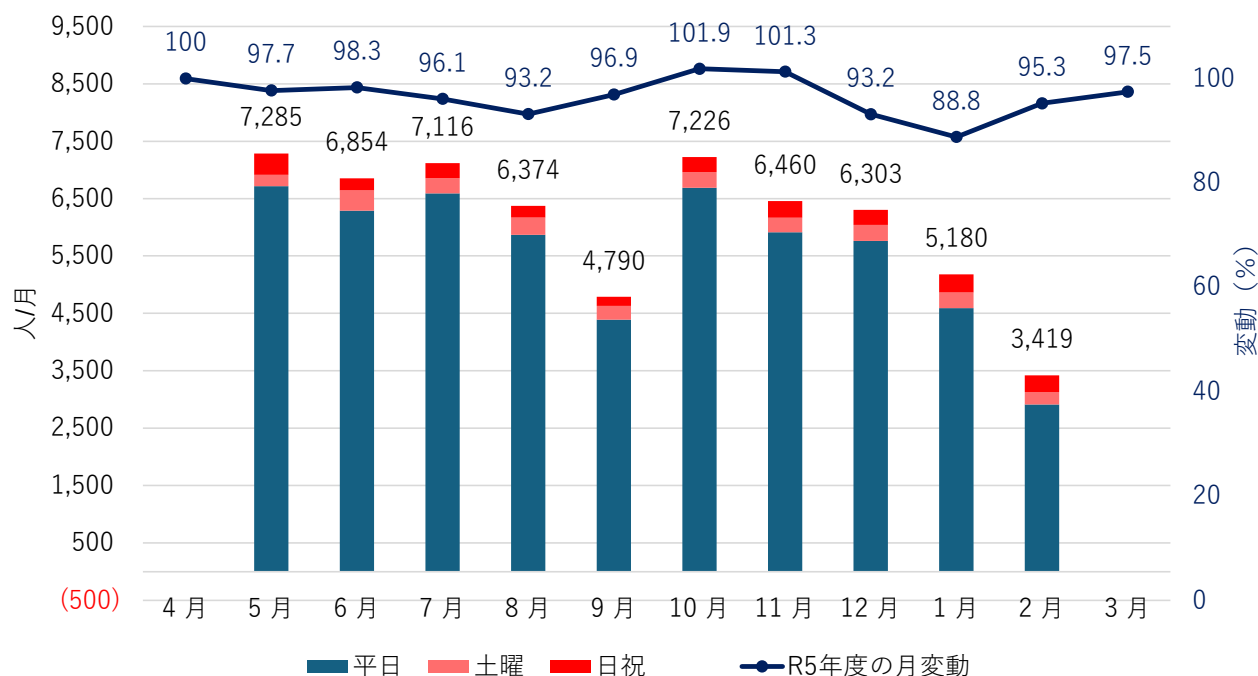
(1) 日別乗車人数の推移



※注意 本資料における47番那覇てだこ線の乗車人数は、現金利用者は運送収入とひとりあたりの平均支払運賃による推定値を用いています。

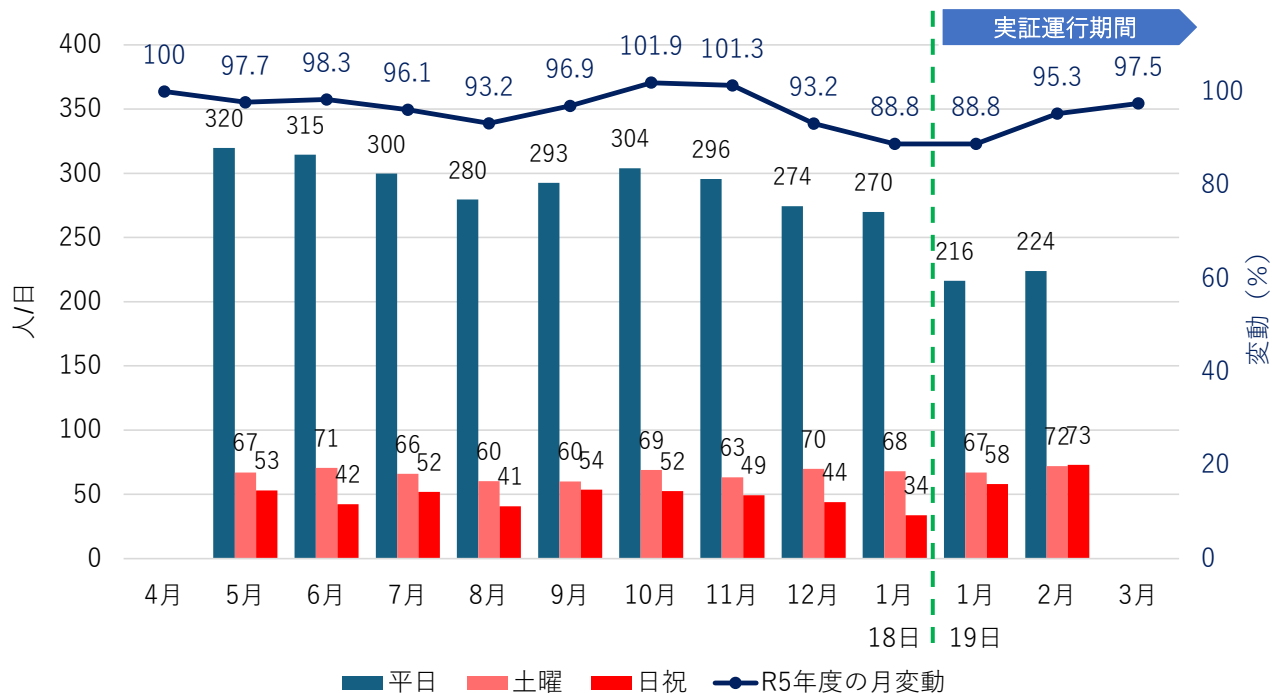
(2) 月別 乗車人数の推移

47番てだこ線、47番那覇てだこ線を合算した1月の乗車人数は5,180人となり、2月は20日までの集計で3,419人であった。例年通り10月をピークに減少傾向にあると考えられる。なお、9月の乗車人数が少ない要因は沖縄県が実施した「乗りほ～DAY (8日間)」の乗車人数が含まれていないためである。



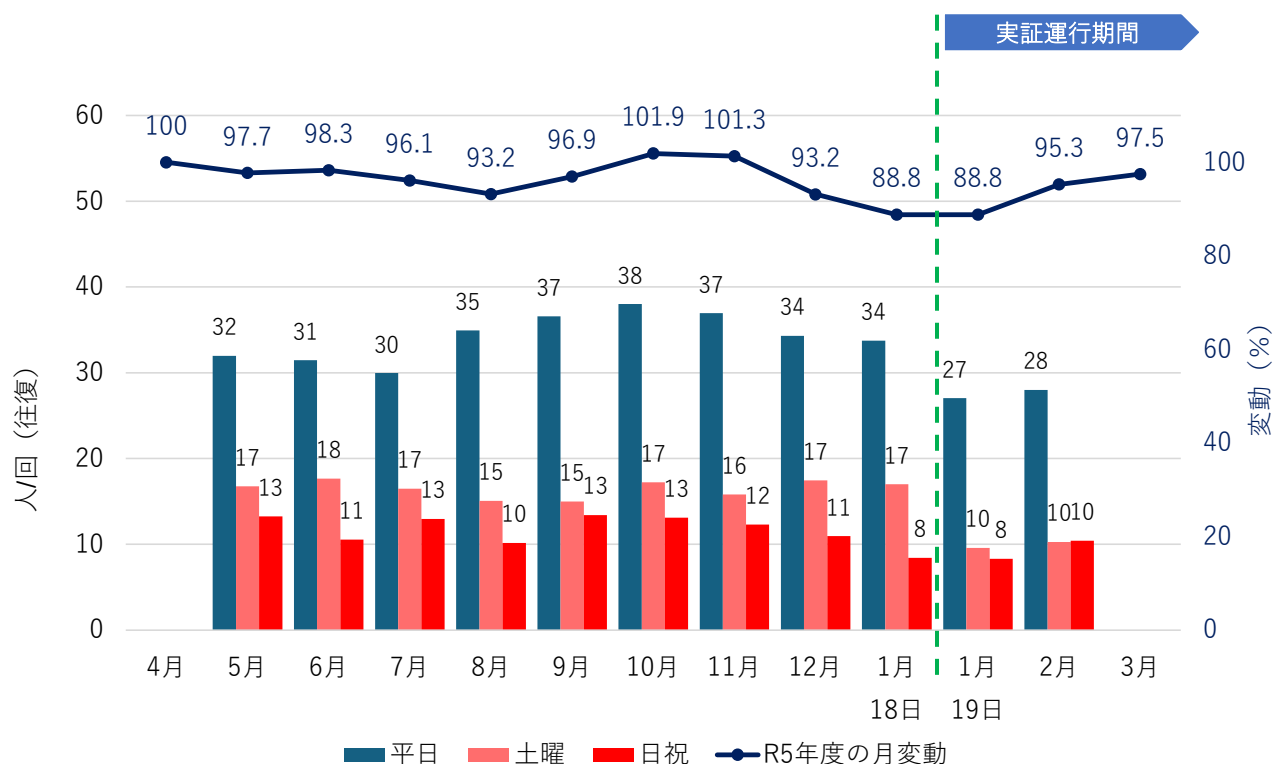
(3) 月別・平休別 日平均乗車人数の推移

日平均乗車人数では、47番てだこ線が運行していた1月18日までの実績と比較して、平日の乗車人数が約50人/日程度減少している一方、運行回数を増やした日祝は約40人/日増加している。なお、2月は20日までの集計であるものの1月19日以降よりも増加傾向にある。



(4) 平休別 回平均乗車人数の推移

1回の運行（往復）における平均乗車人数では、47番てだこ線が運行していた1月18日までの実績と比較して、平日と土曜日の乗車人数が減少している。また、日祝の日乗車人数は前述のとおり増加しているものの、1回の運行あたりでは大きな変化は見られない。そのため、今後の乗車実績の推移等を踏まえつつ、持続的な運行に向けては周知活動や利用促進、および運行効率化に向けた検討・協議が必要と考えられる。



運行回数	4月	5月	6月	7月	8月	9月	10月	11月	12月	1月 ~18日	1月 19日~	2月	3月
平日	10	10	10	10	8	8	8	8	8	8	8	8	8
土曜	4	4	4	4	4	4	4	4	4	4	7	7	7
日祝	4	4	4	4	4	4	4	4	4	4	7	7	7

※7/25よりダイヤ改正

【資料1】

(5) 平休別・バス停別 乗降者数 (第2回協議会資料より) ※1月31日までの集計結果

バス停別乗降者数では、47番てだこ線と同一の区間においては沖縄タイムス前、県庁北口、那覇バスターミナルをはじめとする那覇市での乗降が多いなど、概ね同様な傾向が伺えた。一方、延伸した区間(黄色網掛け)における乗降者は、「浦添前田駅」や「てだこ浦西駅」などから一定の利用者が見られるものの、運行開始から2週間という事もあり引き続き周知活動等が必要と考えられる。

47番那覇てだこ線 実証運行期間

平日上り (1/19~1/31:10日間)

No	停留所名	総人数		日平均人数	
		乗車	降車	乗車	降車
1	てだこ浦西駅	24	0	2.4	0.0
2	イオンスマイルてだ	2	0	0.2	0.0
3	西原入口	6	0	0.6	0.0
4	浦添総合病院入口	6	1	0.6	0.1
5	前田名川原	1	1	0.1	0.1
6	浦添前田駅	15	2	1.5	0.2
7	経塚駅	17	0	1.7	0.0
8	沖縄療育園前	76	2	7.6	0.2
9	経塚シティー入口	49	0.0	4.9	0.0
10	第一沢岬	70	0	7.0	0.0
11	沢岬小学校入口	90	2	9.0	0.2
12	大名小学校入口	78	12	7.8	1.2
13	沢岬大橋	52	5	5.2	0.5
14	沢岬入口	48	27	4.8	2.7
15	浦添高校前	87	26	8.7	2.6
16	内間公民館前	26	17	2.6	1.7
17	内間西公園前	28	12	2.8	1.2
18	内間五丁目	37	1	3.7	0.1
19	勢理客一丁目	82	15	8.2	1.5
20	勢理客 市道沿い	23	64	2.3	6.4
21	安謝橋	65	65	6.5	6.5
22	安謝	50	0	5.0	0.0
23	天久	68	12	6.8	1.2
24	第一天久	48	22	4.8	2.2
25	上之屋	46	57	4.6	5.7
26	泊高橋	27	72	2.7	7.2
27	若松入口	2	50	0.2	5.0
28	沖縄タイムス前	1	195	0.1	19.5
29	県庁北口	0	205	0.0	20.5
30	那覇バスターミナル	0	259	0.0	25.9
総計		1,124	1,124	112.4	112.4

47番てだこ線

平日上り (5/1~1/18:171日間)

No	停留所名	総人数		日平均人数	
		乗車	降車	乗車	降車
1	沖縄療育園前	2,457		14.4	0.0
2	経塚シティー入口	913		5.3	0.0
3	第一沢岬	1,263	7	7.4	0.0
4	沢岬小学校入口	1,655	63	9.7	0.4
5	大名小学校入口	1,541	154	9.0	0.9
6	沢岬大橋	1,216	104	7.1	0.6
7	沢岬入口	1,152	543	6.7	3.2
8	浦添高校前	1,919	290	11.2	1.7
9	内間公民館前	868	242	5.1	1.4
10	内間西公園前	773	213	4.5	1.2
11	内間五丁目	849	67	5.0	0.4
12	勢理客一丁目	1,185	223	6.9	1.3
13	勢理客 市道沿い	538	1,173	3.1	6.9
14	安謝橋	2,206	1,044	12.9	6.1
15	安謝	1,200	85	7.0	0.5
16	天久	2,727	191	15.9	1.1
17	第一天久	1,265	473	7.4	2.8
18	上之屋	961	800	5.6	4.7
19	泊高橋	848	1,916	5.0	11.2
20	若松入口	149	1,472	0.9	8.6
21	沖縄タイムス前	11	4,110	0.1	24.0
22	県庁北口	16	6,511	0.1	38.1
23	那覇バスターミナ		6,031	0.0	35.3
総計		25,712	25,712	150.4	150.4

カード券種名	総計
一般・学生	1,019
一般・障害者(本人)	1,507
一般・大人	18,941
一般・免許返納	432
小児	32
総計	21,931

47番那覇てだこ線 実証運行期間

平日下り (1/19~1/31 : 10日間)

No	停留所名	総人数		日平均人数	
		乗車	降車	乗車	降車
1	那覇バスターミナ	241	0	24.1	0.0
2	県庁北口	248	1	24.8	0.1
3	沖縄タイムス前	105	0	10.5	0.0
4	若松入口	46	6	4.6	0.6
5	泊高橋	74	54	7.4	5.4
6	上之屋	24	62	2.4	6.2
7	第一天久	4	39	0.4	3.9
8	天久	9	48	0.9	4.8
9	安謝	18	43	1.8	4.3
10	安謝橋	44	66	4.4	6.6
11	勢理客 市道沿い	68	39	6.8	3.9
12	勢理客一丁目	7	39	0.7	3.9
13	内間西公園前	7	50	0.7	5.0
14	内間公民館前	17	39	1.7	3.9
15	浦添高校前	44	73	4.4	7.3
16	沢岬入口	27	34	2.7	3.4
17	沢岬大橋	6	51	0.6	5.1
18	大名小学校入口	26	33	2.6	3.3
19	沢岬小学校入口	20	74	2.0	7.4
20	第一沢岬	0	17	0.0	1.7
21	第一経塚	1	89	0.1	8.9
22	経塚入口	0	38	0.0	3.8
23	国際センター入口	1	57	0.1	5.7
24	経塚駅	2	46	0.2	4.6
25	浦添前田駅	0	13	0.0	1.3
26	前田名川原	0	1	0.0	0.1
27	浦添総合病院入口	0	4	0.0	0.4
28	西原入口	0	1	0.0	0.1
29	てだこ浦西駅	0	22	0.0	2.2
総計		1,039	1,039	103.9	103.9

47番てだこ線

平日下り (5/1~1/18 : 171日間)

No	停留所名	総人数		日平均人数	
		乗車	降車	乗車	降車
1	那覇バスターミナ	5,507		32.2	0.0
2	県庁北口	6,573	29	38.4	0.2
3	沖縄タイムス前	1,869	95	10.9	0.6
4	若松入口	833	134	4.9	0.8
5	泊高橋	1,674	981	9.8	5.7
6	上之屋	654	1,371	3.8	8.0
7	第一天久	247	1,171	1.4	6.8
8	天久	187	1,578	1.1	9.2
9	安謝	130	990	0.8	5.8
10	安謝橋	920	1,679	5.4	9.8
11	勢理客 市道沿い	956	925	5.6	5.4
12	勢理客一丁目	293	866	1.7	5.1
13	内間西公園前	297	905	1.7	5.3
14	内間公民館前	295	906	1.7	5.3
15	浦添高校前	766	1,639	4.5	9.6
16	沢岬入口	625	806	3.7	4.7
17	沢岬大橋	97	1,213	0.6	7.1
18	大名小学校入口	315	753	1.8	4.4
19	沢岬小学校入口	260	1,119	1.5	6.5
20	第一沢岬	11	377	0.1	2.2
21	第一経塚	29	1,250	0.2	7.3
22	経塚入口	3	261	0.0	1.5
23	国際センター入口		1,145	0.0	6.7
24	沖縄療育園前		2,349	0.0	13.7
総計		22,541	22,542	131.8	131.8

カード券種名	総計
一般・学生	703
一般・障害者(本人)	1858
一般・大人	15432
一般・免許返納	565
小児	6
総計	18,564

47番那覇てだこ線 実証運行期間

土日祝上り (1/19~1/31:3日間)

No	停留所名	総人数		日平均人数	
		乗車	降車	乗車	降車
1	てだこ浦西駅	17	0	5.7	0.0
2	イオンスタイルてだ	0	0	0.0	0.0
3	西原入口	0	0	0.0	0.0
4	浦添総合病院入口	0	0	0.0	0.0
5	前田名川原	0	0	0.0	0.0
6	浦添前田駅	4	0	1.3	0.0
7	経塚駅	0	0	0.0	0.0
8	沖縄療育園前	5	0	1.7	0.0
9	経塚シティー入口	4	4	1.3	1.3
10	第一沢岬	4	0	1.3	0.0
11	沢岬小学校入口	5	0	1.7	0.0
12	大名小学校入口	5	0	1.7	0.0
13	沢岬大橋	0	0	0.0	0.0
14	沢岬入口	0	7	0.0	2.3
15	浦添高校前	2	2	0.7	0.7
16	内間公民館前	0	2	0.0	0.7
17	内間西公園前	4	4	1.3	1.3
18	内間五丁目	0	2	0.0	0.7
19	勢理客一丁目	4	2	1.3	0.7
20	勢理客 市道沿い	0	0	0.0	0.0
21	安謝橋	4	2	1.3	0.7
22	安謝	7	0	2.3	0.0
23	天久	11	0	3.7	0.0
24	第一天久	5	0	1.7	0.0
25	上之屋	5	2	1.7	0.7
26	泊高橋	2	7	0.7	2.3
27	若松入口	0	2	0.0	0.7
28	沖縄タイムス前	0	5	0.0	1.7
29	県庁北口	0	24	0.0	8.0
30	那覇バスターミナル	0	23	0.0	7.7
総計		88	88	29.3	29.3

47番てだこ線

土日祝上り (5/1~1/18:84日間)

No	停留所名	総人数		日平均人数	
		乗車	降車	乗車	降車
1	沖縄療育園前	311		3.7	0.0
2	経塚シティー入口	148		1.8	0.0
3	第一沢岬	141	1	1.7	0.0
4	沢岬小学校入口	96	10	1.1	0.1
5	大名小学校入口	141	21	1.7	0.3
6	沢岬大橋	31	11	0.4	0.1
7	沢岬入口	66	122	0.8	1.5
8	浦添高校前	161	57	1.9	0.7
9	内間公民館前	64	47	0.8	0.6
10	内間西公園前	19	35	0.2	0.4
11	内間五丁目	113	5	1.3	0.1
12	勢理客一丁目	74	20	0.9	0.2
13	勢理客 市道沿い	6	109	0.1	1.3
14	安謝橋	222	164	2.6	2.0
15	安謝	139	18	1.7	0.2
16	天久	261	19	3.1	0.2
17	第一天久	116	62	1.4	0.7
18	上之屋	64	57	0.8	0.7
19	泊高橋	91	130	1.1	1.5
20	若松入口	13	190	0.2	2.3
21	沖縄タイムス前	4	372	0.0	4.4
22	県庁北口	2	482	0.0	5.7
23	那覇バスターミナル		352	0.0	4.2
総計		2,283	2,284	27.2	27.2

カード券種名	総計
一般・学生	48
一般・障害者(本人)	135
一般・大人	1,161
一般・免許返納	64
小児	2
総計	1,410

47番那覇てだこ線 実証運行期間

土日祝下り (1/19~1/31:3日間)

No	停留所名	総人数		日平均人数	
		乗車	降車	乗車	降車
1	那覇バスターミナ	17	0	5.7	0.0
2	県庁北口	25	2	8.3	0.7
3	沖縄タイムス前	5	0	1.7	0.0
4	若松入口	2	0	0.7	0.0
5	泊高橋	7	8	2.3	2.7
6	上之屋	4	2	1.3	0.7
7	第一天久	2	5	0.7	1.7
8	天久	0	4	0.0	1.3
9	安謝	0	4	0.0	1.3
10	安謝橋	0	6	0.0	2.0
11	勢理客 市道沿い	2	4	0.7	1.3
12	勢理客一丁目	0	0	0.0	0.0
13	内間西公園前	2	2	0.7	0.7
14	内間公民館前	0	0	0.0	0.0
15	浦添高校前	4	2	1.3	0.7
16	沢岨入口	12	2	4.0	0.7
17	沢岨大橋	2	2	0.7	0.7
18	大名小学校入口	2	5	0.7	1.7
19	沢岨小学校入口	7	2	2.3	0.7
20	第一沢岨	0	2	0.0	0.7
21	第一経塚	0	7	0.0	2.3
22	経塚入口	0	7	0.0	2.3
23	国際センター入口	0	5	0.0	1.7
24	経塚駅	2	10	0.7	3.3
25	浦添前田駅	0	4	0.0	1.3
26	前田名川原	0	0	0.0	0.0
27	浦添総合病院入口	0	0	0.0	0.0
28	西原入口	0	0	0.0	0.0
29	てだこ浦西駅	0	10	0.0	3.3
総計		95	95	31.7	31.7

47番てだこ線

土日祝下り (5/1~1/18:84日間)

No	停留所名	総人数		日平均人数	
		乗車	降車	乗車	降車
1	那覇バスターミナ	324		3.9	0.0
2	県庁北口	428	7	5.1	0.1
3	沖縄タイムス前	148	7	1.8	0.1
4	若松入口	70	12	0.8	0.1
5	泊高橋	149	68	1.8	0.8
6	上之屋	58	59	0.7	0.7
7	第一天久	26	74	0.3	0.9
8	天久	20	105	0.2	1.3
9	安謝	19	67	0.2	0.8
10	安謝橋	104	136	1.2	1.6
11	勢理客 市道沿い	90	51	1.1	0.6
12	勢理客一丁目	25	66	0.3	0.8
13	内間西公園前	75	55	0.9	0.7
14	内間公民館前	116	48	1.4	0.6
15	浦添高校前	34	91	0.4	1.1
16	沢岨入口	98	58	1.2	0.7
17	沢岨大橋	8	67	0.1	0.8
18	大名小学校入口	61	82	0.7	1.0
19	沢岨小学校入口	85	89	1.0	1.1
20	第一沢岨	1	45	0.0	0.5
21	第一経塚		189	0.0	2.3
22	経塚入口	7	47	0.1	0.6
23	国際センター入口		81	0.0	1.0
24	沖縄療育園前		442	0.0	5.3
総計		1,946	1,946	23.2	23.2

カード券種名	総計
一般・学生	31
一般・障害者(本人)	98
一般・大人	950
一般・免許返納	101
小児	2
総計	1,182

2. 運行継続に向けた取り組み

(1) 47番那覇てだこ線 ラッピングバスお披露目式

実証運行期間中の令和7年2月21日に、周知・利用促進等を目的にてだこ浦西駅交通広場においてラッピングバスのお披露目式を実施した。

開催場所：てだこ浦西駅交通広場

開催日時：2月21日(金)15時00分開式

1. 開会あいさつ 浦添市副市長 新垣剛
2. 本取組の説明 浦添市都市建設部部長 仲西信雄
3. 来賓者挨拶1 那覇バス株式会社 代表取締役 小川吾吉
4. 来賓者挨拶2 沖縄都市モノレール株式会社 代表取締役社長 渡慶次道俊
5. テープカット（4名）
6. 記念撮影
7. 乗車みのり幼稚園園児
8. 出発合図



3. 継続運行

那覇バス株式会社にご協力頂き、実証運行の結果等を踏まえて利用者の多い時間帯のダイヤを残しつつ運行回数を見直し、令和7年4月21日より継続運行を行っている。

ダイヤの見直し

	廃止前(沖縄バス) ～令和7年1月18日	浦添市実証運行 令和7年1月19日～	継続運行(那覇バス) 令和7年4月21日～
平日ダイヤ	8便	8便	3便
土日祝ダイヤ	6便	7便	運休

■平日 下り(那覇→浦添)

廃止前(沖縄バス) ～令和7年1月18日				浦添市実証運行 令和7年1月19日～		継続運行(那覇バス) 令和7年4月21日～	
系統番号	旧ダイヤ 那覇BT発	【参考】R6.7～ 日平均乗車人数		系統番号	実証ダイヤ 那覇BT発	系統番号	現行ダイヤ 那覇BT発
87	6:20	12					
87	6:40	12					
47	8:18	12		47	8:20	47	8:20
47	9:00	7		47	9:00		
47	10:25	7		47	10:45		
47	11:00	7					
47	12:45	8					
87	13:35	12		47	13:20		
47	15:20	15		47	15:00	47	15:00
87	16:00	21		47	16:00		
47	17:25	49		47	17:30		
47	18:08	28		47	18:30	47	18:00

■ : 利用者の多いダイヤ

■平日 上り(浦添→那覇)

廃止前(沖縄バス) ～令和7年1月18日				浦添市実証運行 令和7年1月19日～			継続運行(那覇バス) 令和7年4月21日～		
系統番号	旧ダイヤ 沖縄療育園 前発	【参考】R6.7～ 日平均乗車人数		系統番号	実証ダイヤ		系統番号	現行ダイヤ	
					てだこ浦西 駅発	沖縄療育園 前発		てだこ浦西 駅発	沖縄療育園 前発
47	7:05	44		47	7:00	7:09	47	7:00	7:09
47	7:20	51		47	7:30	7:40			
47	9:10	14							
47	9:55	8		47	9:35	9:43			
87	11:10	18							
47	11:45	9		47	11:55	12:04			
87	13:35	12		47	13:45	13:53	47	13:45	13:55
47	14:25	7		47	14:45	14:55			
47	16:10	11		47	16:15	16:23	47	16:30	16:40
47	16:50	10		47	17:15	17:24			
87	18:30	18							
87	19:10	11							

■ : 利用者の多いダイヤ

■周知用チラシ（浦添市）

47番 那覇でだこ線 本格運行スタート!!
2025.4.21

実証運行期間中のご乗車、ありがとうございました!

バス停

運行にあたり、以下の通りダイヤの見直しを行います。
 「47番那覇でだこ線」をご利用の際は、時間のお間違えないようご注意ください。

那覇バス株式会社 お知らせページ

変更内容：4月21日(月)～

	変更前 ▶	変更後
平日ダイヤ	8便	3便
土日祝ダイヤ	7便	運休

浦添市のホームページはコチラから

お問い合わせ 那覇バス株式会社 西原営業所

TEL▶(098) 945-8564

受付時間▶9:00～17:00/平日・土日祝日

市担当課

浦添市 都市計画課

4. 沖縄県地域公共交通（陸上交通）確保維持改善事業費補助金

通勤、通学、通院等、住民の生活に必要な交通手段を確保する事を目的に、生活交通路線への支援を行うため「令和8年度地域間幹線系統確保維持計画」（沖縄県生活交通確保維持協議会）において「47 番那覇てだこ線」を位置づけ、令和8年度事業分（令和7年10月～令和8年9月）より国、県より欠損額（年間）を補助する予定。

令和8年度地域間幹線系統確保維持計画（案）抜粋

4 地域公共交通確保維持事業に要する費用の総額、負担者及びその負担額、補助金の交付を受けようとする補助対象事業者の名称

(単位:千円)

系統番号	系統名	補助対象事業者	欠損額 (年間)	負担者及び負担額			
				国	県	市町村・事業者	
R8	77	名護東線	沖縄バス(株)	40,361	20,180	20,180	1
	52	与勝線	沖縄バス(株)	19,225	3,060	3,060	13,105
	82	玉泉洞糸満線	(株)琉球バス交通	27,894	3,306	3,306	21,282
	105	豊見城市内一周線	(株)琉球バス交通	22,166	7,890	7,890	6,386
	51	百名線(船越)	(株)琉球バス交通	1,870	386	386	1,098
	62	中部線	(株)琉球バス交通	31,103	5,863	5,863	19,377
	47	那覇てだこ線	那覇バス(株)	530	265	265	0
	65/66	本部半島線	共同運行 ※	94,456	14,061	14,061	66,334
	67	辺土名線	共同運行 ※	40,848	9,701	9,701	21,446
	計			278,453	64,712	64,712	149,029

出典：沖縄県 HP（令和7年度 第2回沖縄県地域公共交通協議会資料より）