

利用者アンケート調査\_基礎集計

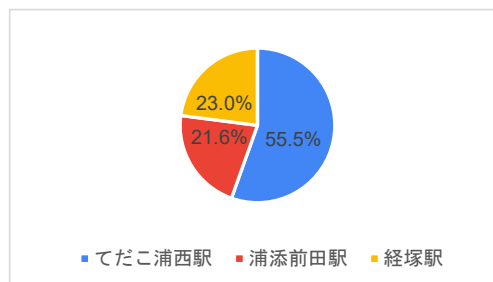
有効回答数 = 1372

## ■ 取得駅・日

## アンケート取得駅

n=1372

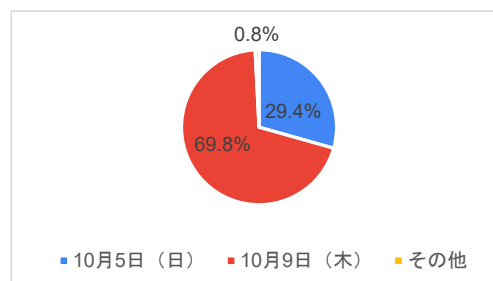
	件数	構成比
てだこ浦西駅	761	55.5%
浦添前田駅	296	21.6%
経塚駅	315	23.0%
その他	0	0.0%
合計	1372	100.0%



## アンケート取得日

n=1372

	件数	構成比
10月5日（日）	403	29.4%
10月9日（木）	958	69.8%
その他	11	0.8%
合計	1372	100.0%

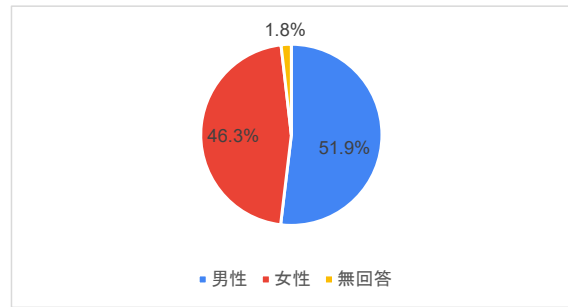


■基本属性

問.13 性別

n=1372

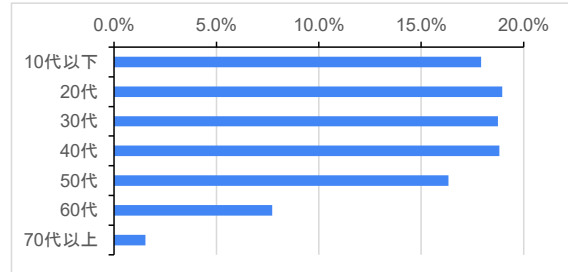
	件数	構成比
男性	712	51.9%
女性	635	46.3%
無回答	25	1.8%
合計	1372	100.0%



問.14 年代

n=1372

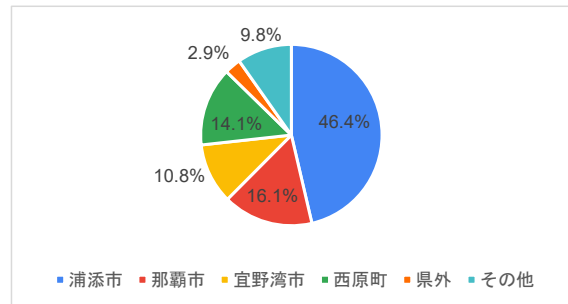
	件数	構成比
10代以下	246	17.9%
20代	260	19.0%
30代	257	18.7%
40代	258	18.8%
50代	224	16.3%
60代	106	7.7%
70代以上	21	1.5%
合計	1372	100.0%



問.15 居住地

n=1372

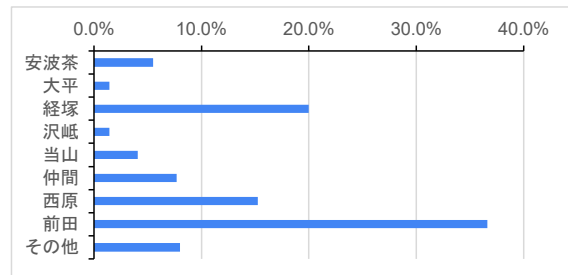
	件数	構成比
浦添市	636	46.4%
那覇市	221	16.1%
宜野湾市	148	10.8%
西原町	193	14.1%
県外	40	2.9%
その他	134	9.8%
合計	1372	100.0%



問.15-2 浦添市\_詳細居住地

n=636(浦添市居住回答者数)

	件数	構成比
安波茶	35	5.5%
大平	9	1.4%
経塚	127	20.0%
沢岬	9	1.4%
当山	26	4.1%
仲間	49	7.7%
西原	97	15.3%
前田	233	36.6%
その他	51	8.0%
合計	636	100.0%

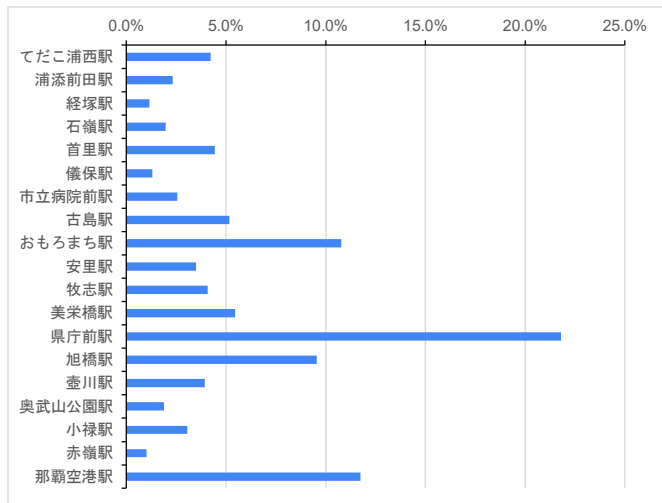


■利用状況

問.6 利用区間

n=1372

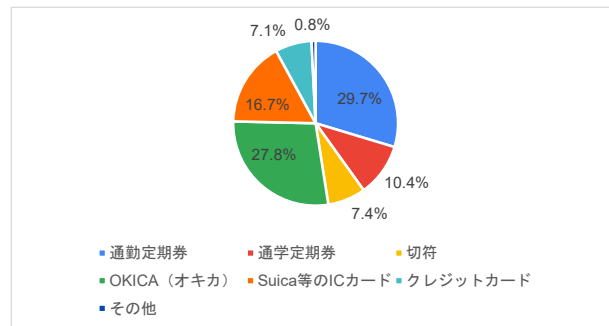
	件数	構成比
てだこ浦西駅	58	4.2%
浦添前田駅	32	2.3%
経塚駅	16	1.2%
石嶺駅	27	2.0%
首里駅	61	4.4%
儀保駅	18	1.3%
市立病院前駅	35	2.6%
古島駅	71	5.2%
おもろまち駅	148	10.8%
安里駅	48	3.5%
牧志駅	56	4.1%
美栄橋駅	75	5.5%
県庁前駅	299	21.8%
旭橋駅	131	9.5%
壺川駅	54	3.9%
奥武山公園駅	26	1.9%
小禄駅	42	3.1%
赤嶺駅	14	1.0%
那覇空港駅	161	11.7%
合計	1372	100.0%



問.7 利用券種

n=1372

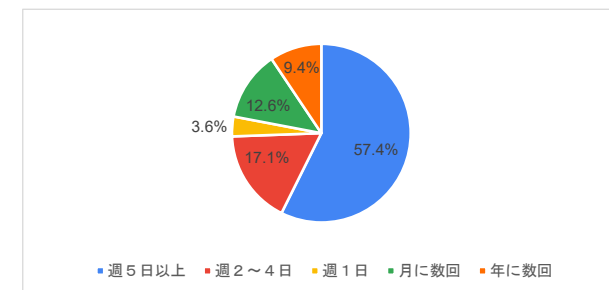
	件数	構成比
通勤定期券	407	29.7%
通学定期券	143	10.4%
切符	102	7.4%
OKICA(オキカ)	382	27.8%
Suica等のICカード	229	16.7%
クレジットカード	98	7.1%
その他	11	0.8%
合計	1372	100.0%



問.8 利用頻度

n=1372

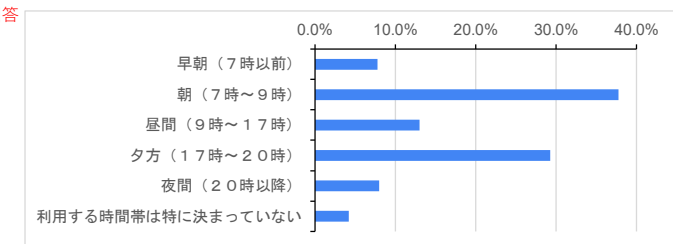
	件数	構成比
週5日以上	787	57.4%
週2～4日	234	17.1%
週1日	49	3.6%
月に数回	173	12.6%
年に数回	129	9.4%
合計	1372	100.0%



問.9 利用時間帯

n=1372※複数回答

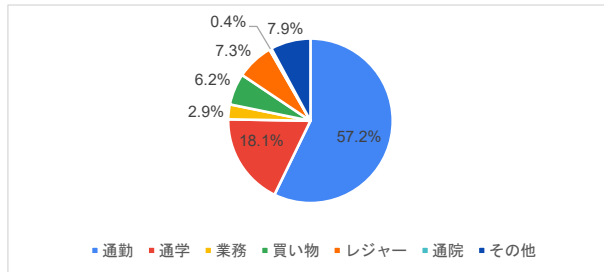
	件数	構成比
早朝(7時以前)	168	7.8%
朝(7時～9時)	816	37.7%
昼間(9時～17時)	281	13.0%
夕方(17時～20時)	633	29.3%
夜間(20時以降)	173	8.0%
利用する時間帯は特に決まっていない	91	4.2%
合計	2162	100.0%



問.10 利用目的

n=1372

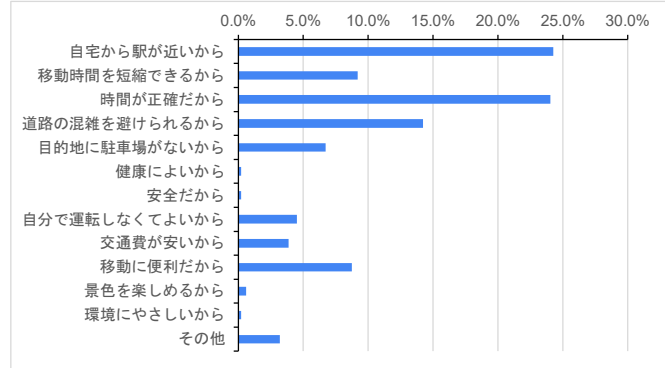
	件数	構成比
通勤	785	57.2%
通学	248	18.1%
業務	40	2.9%
買い物	85	6.2%
レジャー	100	7.3%
通院	6	0.4%
その他	108	7.9%
合計	1372	100.0%



問.11 モノレール選択理由

n=1372

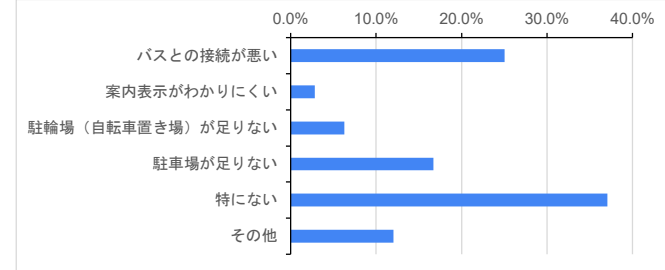
	件数	構成比
自宅から駅が近いから	333	24.3%
移動時間を短縮できるから	126	9.2%
時間が正確だから	330	24.1%
道路の混雑を避けられるから	195	14.2%
目的地に駐車場がないから	92	6.7%
健康によいから	3	0.2%
安全だから	3	0.2%
自分で運転しなくてよいから	62	4.5%
交通費が安いから	53	3.9%
移動に便利だから	120	8.7%
景色を楽しめるから	8	0.6%
環境にやさしいから	3	0.2%
その他	44	3.2%
合計	1372	100.0%



問.12 駅課題

n=1372※複数回答

	件数	構成比
バスとの接続が悪い	379	25.0%
案内表示がわかりにくい	43	2.8%
駐輪場(自転車置き場)が足りない	95	6.3%
駐車場が足りない	253	16.7%
特にない	561	37.1%
その他	182	12.0%
合計	1513	100.0%

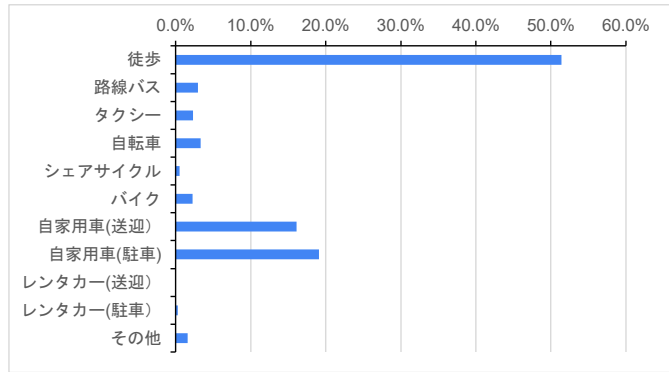


■ラストワンマイル

問.1 駅までの移動手段

n=1372

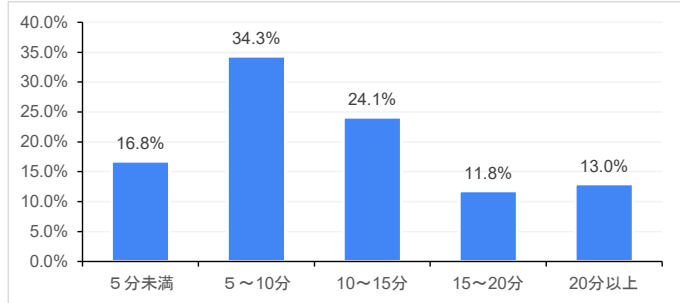
	件数	構成比
徒歩	705	51.4%
路線バス	41	3.0%
タクシー	32	2.3%
自転車	46	3.4%
シェアサイクル	7	0.5%
バイク	31	2.3%
自家用車(送迎)	221	16.1%
自家用車(駐車)	262	19.1%
レンタカー(送迎)	1	0.1%
レンタカー(駐車)	4	0.3%
その他	22	1.6%
合計	1372	100.0%



問.2 移動時間

n=1372

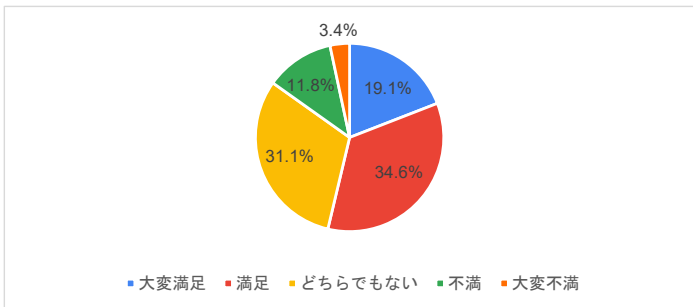
	件数	構成比
5分未満	230	16.8%
5～10分	471	34.3%
10～15分	331	24.1%
15～20分	162	11.8%
20分以上	178	13.0%
合計	1372	100.0%



問.3 移動満足度

n=1372

	件数	構成比
大変満足	262	19.1%
満足	475	34.6%
どちらでもない	427	31.1%
不満	162	11.8%
大変不満	46	3.4%
合計	1372	100.0%

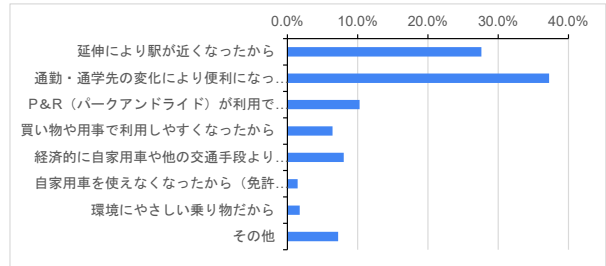


■交通手段転換

問4 利用契機

n=1372

	件数	構成比
延伸により駅が近くなったから	379	27.6%
通勤・通学先の変化により便利になったから	511	37.2%
P&R（パークアンドライド）が利用できるから	141	10.3%
買い物や用事で利用しやすくなったから	88	6.4%
経済的に自家用車や他の交通手段より負担が少ないから	110	8.0%
自家用車を使えなくなったから（免許返納・車を手放した等）	20	1.5%
環境にやさしい乗り物だから	24	1.7%
その他	99	7.2%
合計	1372	100.0%



問5 代替移動手段

n=1372

	件数	構成比
徒歩	59	4.3%
路線バス	486	35.4%
タクシー	49	3.6%
自転車	51	3.7%
シェアサイクル	4	0.3%
バイク	34	2.5%
自家用車（送迎）	165	12.0%
自家用車（自ら運転）	518	37.8%
その他	6	0.4%
合計	1372	100.0%

