

こんにちは、
仲西自治会



また、サークル活動では「生け花サークル」や「手芸教室」なども盛況で、子ども育成会の「鯉のぼり祭り」や「新春餅つき大会」など、子どもからお年寄りまで幅広い世代にわたって楽しい活動が目白押しです！イベントを通して、地域の皆さんと自治会員が一体となり「明るく、楽しく、心の通い合う仲西づくり」を目指して、地域の活性化に日々取り組んでいます。

仲西地域のみならず、その他の地域の皆さんとも交流が盛んです。楽しんでいただくと感じた人はお気軽にお問い合わせください。

◆年間行事

- 8月 納涼夏祭り
- 9月 敬老会
- 10月 十五夜獅子舞
- 1月 新春餅つき大会
- 3月 学事奨励会



暑さを吹飛ばせ！納涼まつり

新春餅つき大会

長寿を祝う敬老会は大盛況♪

仲西自治会

- 住 所：浦添市仲西1-3-11
- 電話番号：☎(876)2083
- 開館時間：問い合わせがあれば随時



新装の公民館

天 高く馬肥ゆる秋。暑い日は続きますが、いよいよ秋の到来となりました。

仲西自治会は、夏の末から秋にかけて3つの大きなイベントを開催しています。

一つ目は若老男女、多くの人が参加する「納涼夏祭り」。二つ目は長年にわたり社会に貢献してきた高齢者の皆さんへの感謝と長寿を祝う「敬老会」、そして三つ目は旧暦8月15日に開催される「仲西十五夜獅子舞」。400年の伝統を誇り、市の伝統文化財にも指定されています。



400年の歴史に向き合う伝統行事「仲西十五夜獅子舞」



浦添に来て早1年。活躍中のジェイソンさん♪

9月は秋のはじまり。秋といえば「食欲の秋」、「読書の秋」など、秋をきっかけに何か始めてみたいくなりますね♪さて右の写真は、昨年8月から国際交流員として浦添市に来てくれたジェイソンさんです！やさしい英語での読み聞かせに、子どもたちは興味津々。また、国際交流課ではブラジルからフェルナンダさん、ペルーからパレリアさんの南米研修生2人を迎えており、これから4か月間の研修が始まります！2人とも初めての沖縄、浦添ということで、1年先輩のジェイソンさんは腕の見せ所?! 話題にイベントに情報盛りだくさんの9月号、ぜひご覧ください！



| 市の人口 | | 前月比較 | |
|------|----------|------|-------|
| 人口 | 115,287人 | (+) | 79人 |
| 男 | 55,910人 | (+) | 42人 |
| 女 | 59,377人 | (+) | 37人 |
| 世帯数 | 54,798世帯 | (+) | 147世帯 |

※令和7年7月末現在

- 02 もくじ
- 03 ・知ってほしい〇〇自治会・うらそえナビ
- 04 【特集1】知って使おう！シェアサイクル
- 06 【特集2】いつまでも自分らしく過ごすために
- 08 ・ハイサイ！こちら市長室！
・簡単！健康！サッと作れる！サッとごはん
- 09 てだっ子STUDIO拡大版
- 10 ちむどどん施設情報
- 12 【特集3】うらそえ産品応援プロジェクト
- 14 話題がいっぱい なかゆくい
- 16 【特集4】「南米移住者子弟研修生受入事業」とは？
【特集5】国際交流員のお仕事
- 18 ・国勢調査が始まります！
・お知らせ・募集
- 24 裏表紙

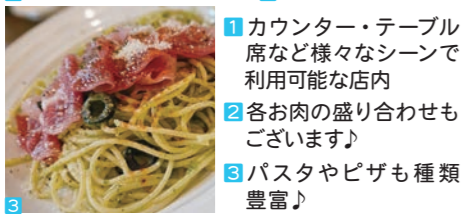
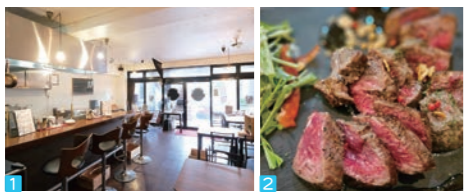
まだ知らない浦添がここに！
うらそえナビ

一般社団法人 浦添市観光協会

- 住 所：浦添市勢理客4-13-1 4F
 - 電話番号：☎(874) 0145
 - 営業時間：午前9時～午後6時（土日・祝日定休）
- <http://www.urasoenavi.jp/>



▲うらそえナビ



- 1 カウンター・テーブル席など様々なシーンで利用可能な店内
- 2 各お肉の盛り合わせもございます♪
- 3 パスタやピザも種類豊富♪

うまい肉と酒で、人と人、浦添がつながる場所に、はいさい！残暑が厳しい今日この頃。美味しいお肉料理を食べて乗り切りませんか？！今月ご紹介するのは、「浦添肉バル OINGO BOINGO」さん。浦添の代表「バル」として人気を集めた「バルコロポ」が店名もリフレッシュ！リニューアルオープンしたお店なんです！

肉料理を中心としたこれまでのメニューとプレミアムな飲み放題を継承し、人気のアニメコンセプトも盛り込み、エンタメ性を強化！メニューにアニメを匂わせる要素を入れたり、関連したイベントなども企画中とのこと。

地元の常連客はもちろん、共通の趣味を持つ人々が自然に集い語り合える場として、飲食店を超えた、地域のサードプレイス居心地の良い場所”を目指し、美味しく楽しいお店作りをしていこうと、代表の稲次さんは思いを巡らせています。

浦添市安波茶に根ざした、まさに地域の元氣と文化発信を担う存在「浦添肉バル OINGO BOINGO」。聞いているだけでワクワクするお店「コンセプト」ぜひ友人や家族、大事な人と一緒に。新たな仲間にも出会えるかも？！

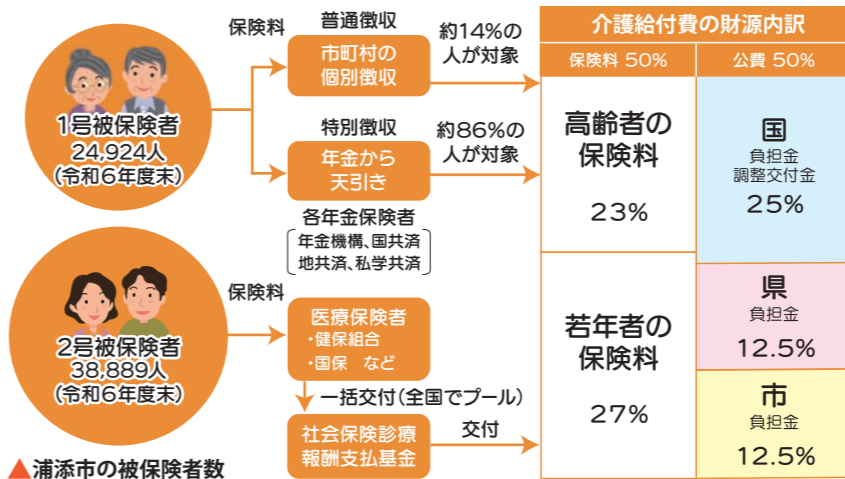
- 住 所 / 安波茶2-1-6サンシティビル1F
- 営業時間 / 午後5時～午前0時
- 定休日 / 毎週日曜日
- 電話番号 / ☎(943)0298



▲Instagram

もっと知ろう!!
第3回 介護保険 介護保険料について Part 3

介護保険料は主に介護保険サービスを利用した際に支払われる介護給付費の財源となります。介護保険料の納付方法は、65歳以上の1号被保険者と40歳から64歳の2号被保険者で異なります。



介護保険のギモン

- Q 介護保険には加入しなくてもいいの？
- A 40歳以上のすべての人が加入します。高齢者などの介護を社会全体で支え合う仕組みとして作られた制度なので、介護サービスを利用する、利用しないにかかわらず、40歳以上のすべての方が加入する制度です。

介護保険サービス利用時の費用は、原則として1～3割を利用者が負担し、残額は介護給付費として支払われます。次回は、介護が必要になった時のサービス利用の流れについて説明します！

【問い合わせ】いきいき高齢支援課

予防支援係 ☎(876)1292 / 介護保険料係 ☎(876)6824 / 介護給付係 ☎(876)1291 / 介護認定係 ☎(876)1297